

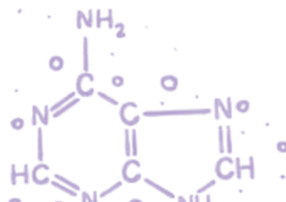
الاحياء

الأجوبة النموذجية

الدور الاول (1)

— 2022 م —

السادس الاعدادي





الرقم الامتحاني :

ملاحظة : أجب عن خمسة أسئلة فقط ، ولكل سؤال ٢٠ درجة .

- س ١ : (أ) عرّف أربعة مما يأتي :
- (١٢ درجة) الشرب الخلوي ، حبيبات نسل ، الثالوس الأولي ، اللmf ، الثمار المركبة .
- (٤ درجات) (ب) في أي طور أو دور يحدث الآتي ؟
- (٤ درجات) تضاعف الجسم المركزي ، ظهور النجم ، التعابر ، تكوين الصفيحة الخلوية .
- (١٢ درجة) (ج) ارسم مع التأشير الأكل الخلوي .
- س ٢ : (أ) علل أربعة مما يأتي :
- (١) في الاقتران البكتيري تبقى الخلية المعطية دون نقصان في مادتها الوراثية .
- (٢) تصبح الآلية البكتيرية لتكوين البروتين وإنتاج الطاقة تحت سيطرة DNA الفايروس .
- (٣) في النقل الفعال يتم نقل الجزيئات من التركيز الواطئ إلى التركيز العالي .
- (٤) وجود الهستامين في الخلية البدينة في النسيج الضام .
- (٥) يصبح انقسام الخلايا العصبية نادراً عند البلوغ .
- (٨ درجات) (ب) ما وظيفة أربعة مما يأتي ؟
- الروابط البلازمية ، النسيج الضام المتوسط ، النواتين القطبيتين ، الجسم الأصفر ، عنق الرحم .
- س ٣ : (أ) قارن بين :
- (١) الخيوط الدقيقة والنيبيات الدقيقة .
- (٢) نباتات ذوات الفلقة الواحدة وذوات الفلقتين .
- (٨ درجات) (ب) عين موقع أربعة مما يأتي :
- الثايلوكويد ، النقيير ، الغضروف الشفاف ، القصرة ، الخلايا الصخرية .
- س ٤ : (أ) املا الفراغات بما يناسبها لأربع من العبارات الآتية :
- (١) تنشأ الرايبوسومات من وتنشأ الكروموسومات من
- (٢) تشذ خلايا الدم الحمر في الجمال عن مثيلتها في الثدييات حيث تكون و
- (٣) تنشأ الأزهار من وتختلف عن الفروع الخضرية بعدم
- (٤) في السرخسيات الطور السائد هو والحافظة البوغية تتخذ موقعاً على
- (٥) النسيج في بطانة الإحليل هو وفي التجويف الفمي هو
- (٨ درجات) (ب) ارسم مع التأشير العظم المصمت .
- (٤ درجات) (ج) ما دور حبوب اللقاح في تكوين الثمار ؟
- س ٥ : (أ) ماذا ينتج عن ؟ (أجب عن أربعة)
- انقسام الخلية البيضية الثانوية ، النشاط الانقسامي للنسيج المرستيمي ، إنبات البوغ في البوليترامك ، اختلاف التركيز بين الخلية ومحيطها الخارجي الأقل منها ، انفصال البرامسيومين المقترنين بعد تكوين النواة المندمجة .
- (٦ درجات) (ب) حدّد فقط مراحل أحداث الدورة المبيضية .
- (٦ درجات) (ج) ما مميزات ثلاثة مما يأتي ؟
- الخلية الدهنية ، الخلية بدائية النواة ، أنبوب فالوب ، العظم الأسفنجي .
- س ٦ : (أ) حدّد المسؤول عن أربعة مما يأتي :
- تقلص الأوعية الدموية الصغيرة ، معادلة حموضة السائل الذي تسبح فيه النطف ، ثبات عدد الكروموسومات وعدم تضاعفها عبر الأجيال ، إسناد ودعم العقد للمفاوية ، إزالة التأثير السمي للأدوية المخدرة .
- (٨ درجات) (ب) اشرح التكاثر اللاجنسي في البوغلينا .
- (٤ درجات) (ج) أعط مثالا واحداً (لأربعة) مما يأتي :
- ثمرة كاذبة بأغلفة زهرية ، سليفات نطف أحادية المجموعة الكروموسومية ، خلية ثنائية النواة
- خلية جسمية تحوي (٨٠) كروموسوم ، بذور تحوي شعيرات تكون على شكل مظلة .





الدور / الاول

الاجوية النموذجية للدراسة الاعدادية للعام الدراسي ٢٠٢١ / ٢٠٢٢

الفرع / الاحياء

اسم المادة / الازهار

جواب السؤال (الاول) فرع (٢)

السؤال	الصفحة	الجواب النموذجي	الدرجة
		عرف اربعة مما يأتي : الشرب الخلوي / وهو عملية مشابهة للاكل الخلوي فعند دخول مادة سائلة من فارج الخلية يحدث ابتعاث صغير في غشاء الخلية بحيث بالمارة السائلة والتي تسبب دافل حويصلة حيث تتفصل هذه اكويصلة من غشاء الخلية وتسبب دافل الخلية	٢ كل تفصيل ثلاث درجات
		حببيات نسل / وهي تراكيب توحد في سيتوبلازم الخلية العصبية تمثل مراكز لتجميع البروتين .	٣ كل
		الثالوس الاولي / وهو تركيب قلبي يشكل أغبر اللون يحمل اربيتونوم وهي كاقطة لسيجية الاشوية والاشريديوم وهي كاقطة لسيجية الذرية وينمو من طرفه المديب امشاه كذور ويشكل الطور الميبي في سرخيات ونشا من نحو الازواج	٣ كل
تواقيع أعضاء اللجنة			

الدور / الاول

الاجوبة النموذجية للدراسة الاعداية للعام الدراسي ٢٠٢١ / ٢٠٢٢

الفرع / الاحياء

اسم المادة / الاحياء

جواب السؤال (الاول) فرع (٢)

الدرجة	الجواب النموذجي	الصفحة	السؤال
١١٨	<p>المحف / وهو سائل يتجمع من الرشح ويرجع الى مجرى الدم بواسطة اوعية لمفاوية، يشبه الحنف الا انهما في التركيب الا انهما محمواه ابيروسيين أقل وعملية التخثر فيه تكون أبطأ وأكثر تكون لينة لاهلية. يتويج الحنف كل خلايا لمفية بالدرجة الرئيسة وتختلف نسبتها تبعاً لعدد العقد اللمفية التي يمر فيها والتي تقع في طريق الاوعية اللمفية.</p> <p>التخار المرئية / وهي التمار التي تتكون من عدة أزهار متجمعة تنشأ من كل واحدة منها ثمرة وتبقى مرتبطة مع بعضها الا فر عند النضج كما في الاناناس. ويطلق عليها أيضاً التمار المضاعفة</p>	١١٨	

شكل تعريف ثلاث درجات

تواقيع أعضاء اللجنة

الدور / الأول
الفرع / الإحصائي

الاجوبة النموذجية للدراسة الإعدادية للعام الدراسي ٢٠٢١ / ٢٠٢٢

اسم المادة / الإحصاء


جواب السؤال (الأول) فرع (د)

الدرجة	الجواب النموذجي	الصفحة	السؤال
٤ درجات مخرج للشكل التساوي	<p>« لا لنهجم اد اكل الخلدري » شكل (١-٢١) ص ٢٩ مدققه ينفق اطلع يتا حيدر سن ققه</p>	٢٩	الأول فرع د

الدور / الأول
الفرع / الأحيائي

الاجوبة النموذجية للدراسة الأعدادية للعام الدراسي ٢٠٢٢ / ٢٠٢١
اسم المادة / الأحياء

جواب السؤال (الثاني) فرع (٢٠ - ١)

الدرجة	الجواب النموذجي	الصفحة	السؤال
	<p>يصبح أنفاساً مختلجاً العصبية تداراً عند البلوغ ١٢- بسبب تخصصه المختلج العصبية بهجرة نهايةً خلال الادوار الجنينية</p>	٢٦ ٥٤	-٥
			
<p>تواقيع أعضاء اللجنة</p>			

الدور / الاول
الفرع / الاحياء

الاجوبة النموذجية للدراسة الاعدادية للعام الدراسي ٢٠٢٢ / ٢٠٢٣

اسم المادة / الاحياء.....

جواب السؤال (الثاني) فرع (ن)

الدرجة	الجواب النموذجي	الصفحة	السؤال
	ما وظيفة اربعاً صيانتاً.		
	الروابط البلازمية ← ربط حافات الخلايا على التبسيح الفجائية.	٥٥	١-
	التبسيح الفقام المتوسط ← يتغير ليكون أسنجة متخصصة في جسم.	٥٦	٢-
	النوايت القيطس ← تتجمع احد الخلايا الذكرية لتكون نواة سوداء.	٥٧	٣-
	الكيم الهفر ← افراز هرمون ليرورسرون	٥٨	٤-
	كثرة الرسم ← افراز مواد مخاطية سهل حركة السطح داخل الرسم و	٥٩	٥-
	تحت الكيني من الاصابات ليكرتية ملاحظة: في النقطة اخرة يكتب بوجه واحدة.		

كل نقطة
١ درجة

الاول
الاحياء

الدور / البرول

الاجوية النموذجية للدراسة الإعدادية للعام الدراسي ٢٠٢١ / ٢٠٢٢

اسم المادة / علم الأحياء.....

جواب السؤال (الثالث) فرع (أ)

الدرجة	الجواب النموذجي	الصفحة	السؤال
٦ درجات	نباتات ذوات الفلقتين	٣	عانت نباتات ذوات الفلقة الواحدة
درجات	١- ذو ورقتين مجسيتين ٢- اجزاء الزهرة رباعية أو خماسية أو مضاعفات الاربعة أو الخمسة	١٠	١- ذو ورقة مجسيتية واحدة ٢- اجزاء الزهرة ثلاثية أو مضاعفات ثلاثية
درجات	٣- حبة اللقاح ذات ثلاثة ثقوب ٤- عشبية أو خشبية		٣- حبة اللقاح ذات ثقب واحد ٤- غالباً عشبية
نكس أجابة صحيحة	٥- تفرق الاوراق متوازي ٦- الجذر ليفي		٥- تفرق الاوراق متوازي ٦- الجذر ليفي
	ملاحظة / يكتب ثلث نقاط صحيحة		
			تواقيع أعضاء اللجنة



باركود الملاحظات وتقسيم الدرجة

الدور / الأول

الاجوبة النموذجية للدراسة الاعدادية للعام الدراسي ٢٠٢٠ / ٢٠٢١

الفرع / ايليني / اريصاني

اسم المادة / ... عجم ... اريصاني ...

جواب السؤال (الثالث) فرع (ب)

الدرجة	الجواب النموذجي	الصفحة	السؤال
٨ درجات	هي / عين موقع أربعة عياني موقعه		
درجتان	انفشاء الراملي للبلاستيكية	١٨ ص	التاليوكويد
درجتان	أو البلاستيكية الخضراء		
سك	قمة البويض أو قمة الجوزاء	١١ ص	النقيير
أجابة	أو البذرة أو هيبة الزهرة	١٥ ص	
صحيحة	الريغاي	٧ ص	العصوف استفاف
مع			
ترك	البذرة	١٥ ص	القصرة
واحدة	في بعض الثمار مثل الكشمري او السبع الكركميري	٥٦ ص	الخلايا الخيرية

تواقيع أعضاء اللجنة

Handwritten signatures and marks at the bottom of the page.

الدور / الاول

الاجوبة النموذجية للدراسة الإعدادية للعام الدراسي ٢٠٢١ / ٢٠٢٢

الفرع / الاحياء

اسم المادة / الاحياء.....

جواب السؤال (سن الرابع) فرع (٩)

السؤال	الصفحة	الجواب النموذجي	الدرجة
س١	٤٤	١- <u>النويه</u>	٨ درجات لكل نقطة درجتان ولكل فراغ درجة واحدة
س٢	٤٥	٢- <u>بيضويه</u>	
س٣	٤٦	٣- <u>البراعم</u>	
س٤	٤٧	٤- <u>البوغي</u>	
س٥	٤٨	٥- <u>سبيح ظهاري مطبق عمودي</u>	
		<u>سبيح ظهاري مطبق مرستفي</u>	

ملاحظه / النقطة الثانيه اذا عكسها
الطلاب يكون الجواب صحيح

تواقيع أعضاء اللجنة

Handwritten signatures of the committee members.

الاجوبة النموذجية للدراسة الاعدادية للعام الدراسي ٢٠٢١ / ٢٠٢٢
اسم المادة / ... الاحياء
الدور / الاول
الفرع / الاحياء

جواب السؤال (الرابع) فرع (ج)

السؤال	الصفحة	الجواب النموذجي	الدرجة
س١	١٦٧	<p>جاء ما دور حبوب اللقاح في تكوين الثمار</p> <p>① إنتاج خلايا جنسية ذكرية التي تنضج البيوض بعملية الاخصاب المزدوج وينتج عن ذلك تكوين البذور</p> <p>② نضج حبوب اللقاح يحفز تكوين هرمونات خاصة تقوم بتنظيم عملية نضج المبايض وتحويلها الى ثمار</p>	٤ درجات لكل نقطة درجتان

ملازمتنا

توقيع أعضاء اللجنة

مدرسة ...

الدور / الأول
الفرع / الإحيائي

الإجابة النموذجية للدراسة الإعدادية للعام الدراسي ٢٠٢١ / ٢٠٢٢

اسم المادة / الإحياء

جواب السؤال (الخامس) فرع (م)

السؤال	الصفحة	الجواب النموذجي	الدرجة
٥٨	١٠٥	٤ ما ذا ينتج عنه؟ (اجب عن اربعة) ١- انتاج الخلية البيضية الثانوية : أروعة البيضية والجسم القضي الثاني ٢- النشاط الانقباضي للنبس المرستحي :- - انتاج الخلايا والنمو - استطالة قسم الجذور والساقه - نمو البراعم - تتخذ بعض الجذور والساقه - انتاج منبدا جديدة تصنف للنبات طولاً وسمكاً	٨ درجة لكل نقطة ٢ درجة
٥٩	١٠٥	٢- انبات البوغ في البولستراكم :- مربوط اولية ذكرية وانثوية أو الطور المشيجي ٤- اختلاف التركيز بين الخلية ومحيطها مما يخلق تدرجاً في ينتج عن ذلك انتقال الماء وانتفاخ الخلية الحيوانية وتنحرفها - (اذا ذكر الطالب عبارة انتفاخ الخلية فتعتبر اجاباً صحيحة)	
٦٩	١٠٥	٥- انفصال البرايسيومايه لبقترنيه بعد تكويده لفنواة الخلية ينقسم كل منهما انتقاميه اعتمياً ويبيد لتكويده من كل منهما اربع برايسيوومات بنوية (جديدة) ملاحظة : بالنسبة للنشاط الانقباضي للنبس المرستحي ، يكتب بنقطة واحدة فقط ..	

الدور / الاول

الاجوبة النموذجية للدراسة الاعدادية للعام الدراسي ٢٠٢٤ / ٢٠٢٥

الفرع / الاحياء

اسم المادة / ..الاحياء.....

جواب السؤال (الخامس) فرع (ب)

السؤال	الصفحة	الجواب النموذجي	الدرجة
س٥	٤٤ ص	<p>ب) عدد فقط مراحل احداث الدورة المبيضة</p> <p>٢- مرحلة تكون الكوصله البدائيه .</p> <p>ب- مرحلة تكون الكوصله الاوليه .</p> <p>ج- مرحلة الكوصله الثانويه .</p> <p>د- مرحلة الكوصله الثالثيه .</p> <p>هـ- مرحلة الاباضه .</p> <p>و- مرحلة تكون الكيسم الاصفر .</p> <p>ملاحظه / في حالة اجابة الطالب عن النقاط اعلاه او الجداول تعتبر الاجابه صحيحه ويعطى درجه كامله</p>	٦ درجات لكل نقطه درجه واحده
تواقيع أعضاء اللجنة			

ملازمنا

تواقيع أعضاء اللجنة

الدور / الأول

الاجوبة النموذجية للدراسة الإعدادية للعام الدراسي ٢٠٢١ / ٢٠٢٢

الفرع / الاحياء ٢

اسم المادة / الاحياء

جواب السؤال (الخامس) فرع (ب)

السؤال	الصفحة	الجواب النموذجي	الدرجة
٥	١٣	الطور ب عدد فقط مراحل احداث الدورة المبيضه الاحداث التي تمر بها	٦ درجات لكل نقطة درجتان
		١- الطور الحوصلي اليوم (1-13) - ينتج هورمون محفز للحوصلات - استروجين - انتاج الحوصلات.	
		٢- طور التبويض اليوم (14) - يقلل انتاج الهورمون المحفز للجسم الاصفر	
		٣- طور الجسم الاصفر اليوم (14-28) - يفرز الهورمون المحفز الجسم الاصفر على تكوين الجسم الاصفر الذي يفرز هورمون البروجسترون	

الدور / الاول
الفرع / الاجمالي

الاجوبة النموذجية للدراسة الاعدادية للعام الدراسي ٢٠٢١ / ٢٠٢٢
اسم المادة / الاجمالي

جواب السؤال (الخامس) فرع (ج)

الدرجة	الجواب النموذجي	الصفحة	السؤال
٦ درجات لكن نقطة درجة	<p>٣-١ بنوب فالوب :- - النظاية الامامية فمعية لشكل تتقبل لبين يدي يتحرر منه لبين بعد عملية التبول وتكون قناة لبين - ذات بطانة مهدبة لدفع البين في سيرته . - تعقد مكانه حدوث عملية الاخصاب ..</p> <p>- العظيم الاسفنجي :- - الصفائح العظمية فيه غير مرتبه كترتيب لعظم العصب - وهي تتخذ شكل صراجز او عوارض غير منتظمة للظفر - تتفرع وتلتقي فتتحد بين فراغات يفلر نقي العظيم ..</p>	٧٤ صفحة	س

تواقيع أعضاء اللجنة

الدور / الأول

الاجوبة النموذجية للدراسة الإعدادية للعام الدراسي ٢٠٢١/٢٠٢٢

الفرع / ١ / الإحصائيات

اسم المادة / الإحصائيات

جواب السؤال (إعدادي) فرع (٤)

الدرجة	الجواب النموذجي	الصفحة	السؤال
	حدد السؤال عن اربعة مما يأتي ٢		
	١٤ / نقل من اوعية لدموية لهضرة ٤ / السروتونين	١٦ ١٦	
٨ درجات	١٤ / معادلة هوفه سائل الذي تسبب فيه بلطف ٤	١٦ ١٦	
٨ درجات	١٤ / سائل المخاطي الذي تفرزه الغدة ليبلية الاحليلية (غدة كوبر)	١٦ ١٦	
٨ درجات	١٤ / ثبات عدد الكروموسومات وعدم تغيرها عبر الاجيال	٢٦ ٢٦	
٨ درجات	١٤ / الانتقام الاقترابي	٢٦ ٢٦	
٨ درجات	١٤ / اسناد ودعم العقد للمفاوضة ٤	٢٦ ٢٦	
٨ درجات	١٤ / الليف الشبكي ١٥ / السنج الضام الشبكي	٢٦ ٢٦	
٨ درجات	١٤ / ازالة التأثير السمي لادوية المخدرة ٤	٢٦ ٢٦	
٨ درجات	١٤ / الشبكة البلازمية الدافلية للمساء	٢٦ ٢٦	

الدور / الأول

الاجوبة النموذجية للدراسة الإعدادية للعام الدراسي ٢٠٢١ / ٢٠٢٢

الفرع / الأحياء

اسم المادة / الأحياء

جواب السؤال (الأولى) فرع (ب)

الدرجة	الجواب النموذجي	الصفحة	السؤال
٤ درجات نكّل نقطة درجتان	<p>اشرح التكاثر اللاجنسي في اليعنغسنا</p> <p>١- تنقسم الخوة انقسام خيطياً اعميادياً ويكون سوطاً اثنائي</p> <p>٢- ينقسم السائيبولازم طويلاً ويشكل تدريجياً لحين انفصال القسمين بالكامل ليصبح فردان جديدان</p> <p>ويتم التكاثر بطريقة الانقسام (الاستطارة) السائيب الطوي</p> <p>ملاحظة / اذا لم يذكر الطالب اسم الطريقة تعبيراً ايجابياً صححة</p>	٥	
			تواقيع أعضاء اللجنة

الدور / الاول

الاجوبة النموذجية للدراسة الاعدادية للعام الدراسي ٢٠١٤ / ٢٠١٥

الفرع / الاحياء

اسم المادة / ... الاحياء

جواب السؤال (السادس) فرع (ج)

الدرجة	الجواب النموذجي	الصفحة	السؤال
٨ درجات لكل نقطة او مثال درجتان	جاء أعطِ مثالا واحداً (لأربعة) مما يأتي :- شرة كاذبه بأخلفه زهره / التوت	١١٥ ص	١١
درجتان	سليقات سليقات نطف احادية المجموعه الكروموسوميه / ذكور نخل العسل	١٤٧ ص	
يكتفى الطالب بمثال واحد	البراميسيوم خلية ثنائية النواة / خلايا الغضروف الكبد	١٤٧ ص	
	الاشبحه العظليه خلايا الطبقة الطيحه للتبغ الظهر المتحول (مطلبه)	١٤٦ ص	
	خلية جسميه كوك (٨٠) كروموسوم / الخلية الجسميه للحمامه	١٤٦ ص	
	بذور كوك شعيرات تكون على شكل مظله / بذور البردي	١١٧ ص	



مع نظام الباركود تستطيع الوصول بشكل سريع ومباشر لما يلي:

- 1 صورة الأسئلة
- 2 تقسيم الدرجة
- 3 ملف الأجوبة
- 4 ملاحظات الأساتذة
- 5 وكل ما يسهل لك التفوق وتحقيق أعلى الدرجات



للحصول على هذا
الملف إلكترونياً

موقع ملازمنا
www.malazemna.com

