

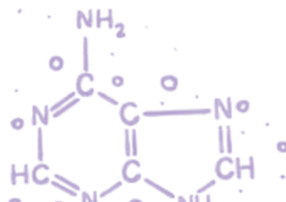
الاحياء

الأجوبة النموذجية

الدور الاول (1)

— 2021 م —

السادس الاعدادي





الرقم الامتحاني :

ملاحظة : أجب عن خمسة أسئلة فقط ، ولكل سؤال ٢٠ درجة .

س١: أ) علل أربعاً ممّا يأتي :

(١٢ درجة)



باركود الاجوبة والملاحظات وتقسيم الدرجة

(١) وجود قنوات هافرس وقنوات فولكمان في العظم .

(٢) ثمار الأناناس عديمة البذور .

(٣) تؤدي الخلايا البرنكيميية العديد من الوظائف ، منها التهوية وخرن الغذاء .

(٤) إناث السحالي السوطية ثنائية المجموعة الكروموسومية رغم تكاثرها بدون إخصاب .

(٥) تساهم الأنسجة الرابطة بالدفاع عن الجسم .

ب) ما منشأ أربعة ممّا يأتي ؟

البلعم الأولي ، الخليتين الذكريتين ، ألياف الأنسجة الضامة ، القصرة ، نسيج السويداء .

(٨ درجات)

س٢: أ) عرّف أربعة ممّا يأتي :

(١٢ درجة)

قناتي فالوب ، الدبق العصبي ، الطور البيئي ، النقل الفعال ، الجسيم الطرفي .

ب) ما نوع النسيج لأربعة ممّا يأتي ؟

الكمثري ، بطانة الأمعاء ، نقي العظم ، الرابط القفوي في العنق ، النبيبات المنوية .

(٨ درجات)

(٨ درجات)

س٣: أ) املأ الفراغات بما يناسبها لأربع من العبارات التالية :

(١) المدة الزمنية التي يستغرقها الانقسام الخلوي تتباين تبعاً لـ و

(٢) يبلغ عدد الكروموسومات في الخلايا الجنسية للفراشة الإسبانية وعدد الكروموسومات

في الخلايا الجسمية للضفدع

(٣) ينتمي عفن الخبز الأسود إلى الفطريات والتي تضم حوالي نوع .

(٤) يحتوي أنبوب اللقاح الناضج على و

(٥) ينتج من الانقسام الاختزالي الثاني للخلية البيضية الثانوية خليتان هما و

(٦ درجات)

(٦ درجات)

(١٢ درجة)

ب) ارسم مع التأشير تركيب المايتوكوندريا .

ج) ما أحداث الدورة الرحمية في الإنسان ؟

س٤: أ) قارن بين (أجب عن اثنين فقط) :

(١) الإخصاب الذاتي والاقتران في البراميسيوم . (٢) التلقيح الذاتي والتلقيح الخلطي .

(٣) النسيج الأساس ونسيج البشرة من حيث الموقع والوظيفة .

(٨ درجات)

ب) ما وظيفة أو أهمية أربعة ممّا يأتي ؟

الهستامين ، المخاطين الغضروفي ، التصالبات ، جسر الاقتران ، الثالوس الأولي .

(٨ درجات)

س٥: أ) ما موقع أربعة ممّا يأتي ؟

فتحة النقيير ، الحافظة البوغية للسرخس ، الوسادة التناسلية ، بروتين التيوبوليون ،

الخلية الأم للأبواغ الكبيرة .

(٤ درجات)

ب) ما التغيرات التي تحدث في الطور التمهيدي من عملية الانقسام الخيطي ؟

(٨ درجات)

ج) أعط مثلاً واحداً لكل ممّا يأتي :

خلية ثنائية النواة ، نسيج ضام مادته بين الخلوية سائلة ، ثمار متجمعة ،

ثمار تحوي صبغة الأنثوسيانين البنفسجية .

(٦ درجات)

(٦ درجات)

س٦: أ) ارسم مع التأشير نسيج ظهاري عمودي مطبّق كاذب مهذب .

ب) ماذا يحصل لخلية حيوانية حية عند وضعها ؟ (مع بيان السبب)

(١) في محلول عالي التركيز . (٢) في محلول واطئ التركيز .

(٨ درجات)

ج) حدّد المسؤول عن :

حركة النطف داخل رحم أنثى الإنسان ، تخثر الدم في الطيور ، استطالة السلاميات في النبات ،

بناء وإفراز السكريات المعقدة .



باركود الملاحظات وتقسيم الدرجة

الدور / الاول ..

الاجوبة النموذجية للدراسة الاعدادية للعام الدراسي ٢٠٢١ / ٢٠٢٢

الفرع / الاحياء

اسم المادة / الاحياء

جواب السؤال (٥) فرع (٩)

السؤال	الصفحة	الجواب النموذجي	الدرجة
٥	٣٦	١- نوع الخلية او النسيج و عمر الكائن الحي	٨ درجات نكل فقرة درجة واحد
	٤٤	٢- ١٩٠ كروموسوم ٢٦ كروموسوم	
	١٠١	٣- اللاقحيه ١٠٥٠ نوع	
	١١٣	٤- خلية انبويه خلية ذكرية	
	٩٢	٥- جسم قطبي ثانوي و ارومة البيضة	



تواقيع أعضاء اللجنة
عبدالمجيد الخليل
عبدالمجيد الخليل
عبدالمجيد الخليل
عبدالمجيد الخليل
عبدالمجيد الخليل



الدور / الإجابة
الفرع / العليح / إحصائي

الإجابة النموذجية للدراسة الإعدادية للعام الدراسي ٢٠٠٠ / ٢٠٠١

اسم المادة /
.....

جواب السؤال (الثالث) فرع (ب)

الدرجة	الجواب النموذجي	الصححة	السؤال
٦ درجات لكل ٢ درجات شأن ١٠	<p>«تركيب الحاسوب كوندريا» ص ١٧ شكل (1-10) وهذا يكتفٍ الصبح بلان تأثيرات فقط</p>	١٧	الثالث زنج ٠

توافق أعضاء اللجنة
صديق احمد لانه
عقيل ليد الخليل
فخاه هادي
لقد صا جابر
فانك
تاسم مويحي



باركود الملاحظات وتقسيم الدرجة

الدور / الإيلول

الاجوبة النموذجية للدراسة الاعدادية للعام الدراسي ٢٠٢١ / ٢٠٢٢

الفرع / الاجيبا...ي

اسم المادة / ...الاجيبا...ي

جواب السؤال (س)		فرع (ج)	
السؤال	الاصحح	المواك النموذجي	
٦ درجات لكل طور درجتان	س	ما أحداث الدورة الرحميه في الانسان	
		الدوره الرحميه	
		الطور	الاحداث التي تمر بها
		١ طور الدورة الحيضيه اليوم (١-٥)	- يتمرق جدار الرحم الداخلي
٢ طور السثود اليوم (٦-١٣)	- يعاد اصلاح جدار الرحم الداخلي		
٣ طور الافراز اليوم (١٥-٢٨)	- يتخن جدار الرحم الداخلي وتنفع الغدد وتطرح افرازاتها		
ملاحظة / في حالة اجابة الطالب للشرح أو الجدول فيعتبر كلاهما صحيح			
تواقيع أعضاء اللجنة		تواقيع أعضاء اللجنة	

تواقيع أعضاء اللجنة

الدور / الأول

الاجوبية النموذجية للدراسة الإعدادية للعام الدراسي ٢٠٢١ / ٢٠٢٠

الفرع / الإحصاء

اسم المادة / الإحصاء

جواب السؤال (الخاص) فرع (٢)

السؤال	النص	الجواب النموذجي	الدرجة
	١١١	ما موقع أربعة ماياك : فتحة النقر : عمدة البويهن أو قرب اكبل السري	١١١
	١٠٥	أو داخل المبيضة أو حافة كيس كجين الحافظة البوغية للسرحة : على سطح لفان للأوراق	١٠٥
	٢٢٧	الوسادة التناسلي : الا سبع اول للاطراف الامامية لذكر الضفدع	٢٢٧
	٢٠	بروتين السيوبولين : في النبيات الدقيقة ملاحظة : اذكر ذكر الطالبي في هيكلة الخلية يعطى درجة واحدة	٢٠
	١١١	الخلية الام لابواغ الكبيش : داخل اكبوزار أو داخل البويهن او مبيض	١١١
		ملاحظة / في حالة وجود اكثر من اجابة تعتمد اجابة واحدة فقط .	

عبدالله
عبدالله

عبدالله
عبدالله

عبدالله
عبدالله

عبدالله
عبدالله

عبدالله
عبدالله

عبدالله
عبدالله

تواقيع أعضاء اللجنة

الدور / الأول

الاجوبة النموذجية للدراسة الإعدادية للعام الدراسي ٢٠٢٠ / ٢٠٢١

الفرع / الأحياء

اسم المادة / الأحياء

جواب السؤال (الرابع) فرع (ب)

الدرجة	الجواب النموذجي	الصفحة	السؤال
	عاطفية		
	الوظيفة او الالهية		
٨ درجات وكل فقرة درجتان مركبة واحدة	يلعب دوراً في نقل العضلات للمسا، تمتد العضلات الرئوية كما يقوم بتوسيع الشرايين الدعوية من اجل زيادة قابليتها التوسعية يجعل المادة بين الخلية لسبب الفسفرة صلبة بالشكل الذي يجعله مقاوماً للضغط والشد او ميلادة الفسفرة	٦٧	١- الطستاعين
	تمثل مواقع تبادل الكروماتيدات غير الشيقة او تمثل مواقع تبادل المورثات بين الكروموسومين المتماثلين	٧٢	٢- المتماثلين الفسوفين
	يجعل على تواصل بروتوبلازم الخليتين البكتيرية او نقل جزء من كروموسوم الخلية البكتيرية المعطية الى الخلية المستلمة يحمل اريكوسيوم وهي الحافظة المشيحية لاثوية والانترديوم وهي الحافظة المشيحية الذرية	٩٦	٤- جسر الاقتران
	ملاحظة: في النقطه يمكن للطالب الاجابة بما يلي نقل البلازميد أو عامل الخصبية	١٠٦	٥- التانوس الاولي

عبدالله محمد
عبدالله محمد
عبدالله محمد

الدور / الأول ...

الاجوبة النموذجية للدراسة الإعدادية للعام الدراسي ٢٠٢٠ / ٢٠٢١

الفرع / اللغة الإنجليزية

اسم المادة / ...

جواب السؤال (ان ع) فرع (ب)

الدرجة	الجواب النموذجي	الاصحح	السؤال
٥٠ درجات	<p>التغيرات التي تحدث في الطور التمهيد من محليّة الاقام خطير -</p> <p>تتميز بلبه لكرواتيه الى عدد من الكروموسومات التي تبدو كثيفة وتتميز الى كروماتيدين متماثلين مرتبطان عند منطقة المركز لكل منهما</p> <p>يساعد الجسيمان المركزيان ربيجهان في انجاب هيد متعاكسين كوتطيني الخلية</p> <p>تتمد من كل منهما هيوط شعاعيه در الخيم وتتكون بينهما هيوط الخزل</p> <p>تحتفظ الخفاء السوي و السوية في نهاية الطور</p>	٢٥ ✓	اناس مركب ب
			تواقيع اعضاء اللجنة

صالحه خضير
عقيل بن الخليل
صالحه بن
نجاه بن
اصطفي بن

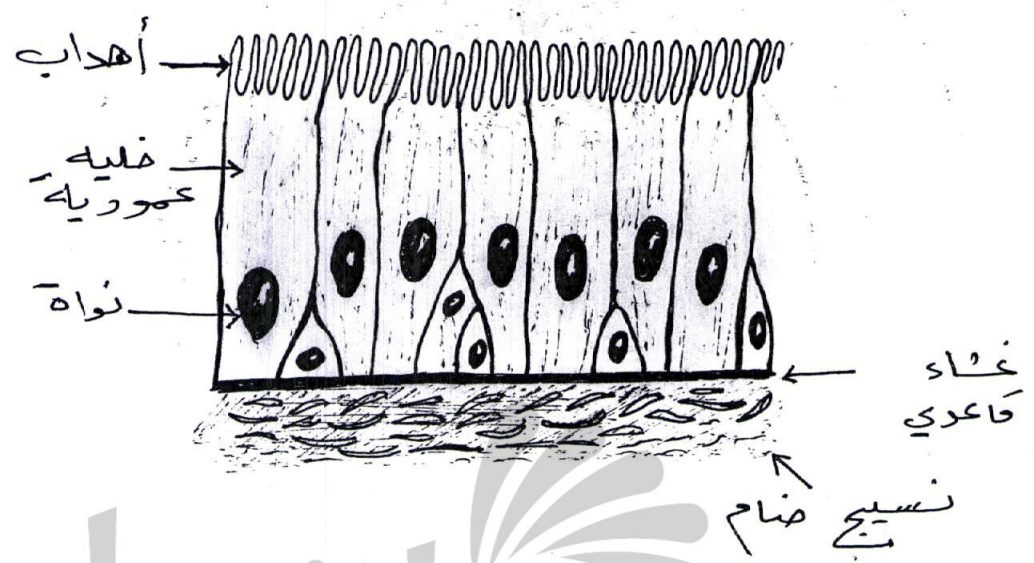
الدور / ١ / ١٧ / ٢٠٠١

الاجوبة النموذجية للدراسة الإعدادية للعام الدراسي ٢٠٠٠ / ٢٠٠١

الفرع / ١ / ١٧ / ٢٠٠١

اسم المادة / ١٧ / ٢٠٠١

جواب السؤال (١٧) فرع (١٧)

الدرجة	الجواب النموذجي	الصح	السؤال
<p>١٧ درجات ٢٠ درجات للشكل ١٧ درجات للتسايف</p>	 <p>« النسيج الظهاري العمودي الحقيقي لكاذب الهدب » شكل (2 - 16) ص ١٥</p>	<p>١٧ صح</p>	<p>السؤال ١٧ درجات</p>

تفلا صابن
مدلس
صادقا الحندي
تواقيع أعضاء اللجنة



مع نظام الباركود تستطيع الوصول بشكل سريع ومباشر لما يلي:

- 1 صورة الأسئلة
- 2 تقسيم الدرجة
- 3 ملف الأجوبة
- 4 ملاحظات الأساتذة
- 5 وكل ما يسهل لك التفوق وتحقيق أعلى الدرجات



للحصول على هذا
الملف إلكترونياً

موقع ملازمنا
www.malazemna.com

