

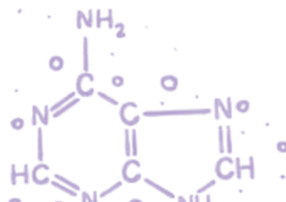
# الاحياء

## الأجوبة النموذجية

الدور الثالث (3)

— 2020 م —

السادس الاعدادي





ملاحظة : أجب عن خمسة أسئلة فقط ولكل سؤال ٢٠ درجة .

( ٨ درجات )

س١: أ) املأ الفراغات بما يناسبها لأربع من العبارات الآتية :

(١) يصنف النسيج الظهاري تبعاً لعدد طبقات الخلايا المكونة له إلى ..... و .....

(٢) يحصل التكاثر في الفايروسات من خلال دورتين متداخلتين أولهما دورة ..... وثانيهما دورة .....

(٣) الطاقة المتحررة في التنفس اللاهوائي مقدارها ..... وفي التنفس الهوائي .....

(٤) خلايا الدم البيض الحبيبية تشمل خلايا الدم البيض القعدة و ..... و .....

(٥) يبدأ نمو البويض بشكل نتوء صغير يدعى ..... متصل بجدار المبيض عن طريق .....

( ١٢ درجة )

ب) قارن بين ( لاثنين ) فقط :

(١) نسيج الخشب ونسيج اللحاء من حيث المكونات والوظيفة .

(٢) الاقتران والإخصاب الذاتي في البراميسيوم .

(٣) الألياف البيض والألياف الصفر .

( ١٢ درجة )

س٢: أ) عرّف ( أربعا ) مما يأتي :

الأبيض الخلوي ، التشجرات ، الثالوس الأولي ، التعبيرية ، الانقسام الخيطي .

ب) ما الوظائف التي تؤديها الجسيمات الحالة ؟

ج) ارسم مع التأشير واحداً مما يأتي :

(١) الإخراج الخلوي .  
(٢) نطفة الإنسان الناضجة .

( ٤ درجات )

( ٤ درجات )

( ١٢ درجة )

س٣: أ) علل أربعاً مما يأتي :

(١) تستخدم الزراعة النسيجية حالياً في بعض النباتات .

(٢) يغطي الميسم بسائل لزج .

(٣) تتباين وظيفة الغدتان المساعدتان في الحشرات .

(٤) تجري عملية التحلل السكري داخل الساييتوبلازم .

(٥) اختيار مندل لنبات البازاليا في تجاربه .



باركود الاجوبه والملاحظات وتقسيم الدرجة

( ٨ درجات )

ب) ما وظيفة أو أهمية أربعاً مما يأتي ؟

قناتي فالوب ، التضريب الاختباري ، البربخ ، الدكتيوسوم ، الخيوط الدقيقة .

س٤: أ) ضرب نبات بزاليا طويل الساق بأخر قصير الساق فكانت جميع النباتات الناتجة طويلة الساق ، ولو

أجري تلقيح لأحد أفراد الجيل الأول مع أحد الأبوين ، فما الطرز الوراثية والمظهرية لأفراد الجيل الثاني ؟

( ١٢ درجة )

وما نوع التضريب في هذه الحالة ؟

( ٨ درجات )

ب) ما موقع أربعة مما يأتي ؟

المخاطين الغضروفي ، الخلية المولدة ، الوسادة التناسلية ، المورثات ، الغشاء القاعدي .

( ٨ درجات )

س٥: أ) اكتب الطرز الوراثية لأربع مما يأتي :

نبات بزاليا أبطي الأزهار نقي ، نبات حنك السبع أحمر الأزهار ، ماشية قصيرة القرون غبارية ،

أرنب أمهق ، شخص حامل لمورثة فقر الدم المنجلي .

( ٨ درجات )

ب) مم يتألف الجهاز التكاثري الذكري لدودة الأرض ؟

( ٤ درجات )

ج) ما التركيب الكيميائي لاثنين مما يأتي ؟ ( الغشاء البلازمي ، جدار الخلية ، الساييتوبلازم )

( ٨ درجات )

س٦: أ) ما المجموعة الكروموسومية لأربعة مما يأتي ؟

نواة السويداء ، خلية نطفية أولية ، الجسم القطبي الثاني ، النواة المندمجة ،

الخلية الأم للأبواغ الصغيرة .

( ٨ درجات )

ب) ارسم مع التأشير التكاثر الجنسي في الكلاميدوموناس .

( ٤ درجات )

ج) اختر من بين الأقواس ما يناسب اثنتين من العبارات الآتية :

(١) ثمار التوت الأسود ثمار : ( بسيطة ، متجمعة ، مركبة ) .

(٢) نوع النسيج الضام الرخو الذي يقع في الكبد هو : ( شبكي ، مخاطاني ، متوسط ) .

(٣) يبلغ عدد الكروموسومات في الخلايا الجسمية للضفدع : ( ٢٦ ، ٨٠ ، ٦٤ ) .



باركود الملاحظات وتقسيم الدرجة

الدور / الثالث .....  
الفرع / العلمي / إحصائي

الاجوبة النموذجية للدراسة الاعدادية للعام الدراسي ٢٠١٩ / ٢٠٢٠

اسم المادة / الإحصاء .....

جواب السؤال ( ١ / اول ) فرع ( ٢ )

الدرجة	الجواب النموذجي	الصفحة	السؤال
٨ درجات	املأ الفراغات بما يناسبها لاربع من عبارات لينة :		
كل نقطة	١- السيج الظهاري بسيط و السيج الظهاري بطبيعي	٥٩ ص	
درجتان	٢- التحلل و التحلل و الانتاج	٥٢ ص	
	٣- 2 ATP ، 38 ATP	٥١ ص ٥٤ ص	
	٤- خلايا الدم البيضاء و خلايا الدم البيضاء	٥٦ ص	
	٥- ابيوزا ، اكليل اسري	٥٣ ص	



تواقيع أعضاء اللجنة

Handwritten signatures and names of the committee members, including 'نجاة حسين', 'احمد عبيد', 'ماجد الشكرنا', 'عادل عبد الجليل', and 'هادي عيسى'.









الدور / الثالث

الاجوبة النموذجية للدراسة الاعلانية للعام الدراسي ٢٠١٩/٢٠٢٠

الفرع / العلوم الاصلية

اسم المادة / احياء .....

جواب السؤال ( الثاني ) فرع ( ٢ )

الدرجة	الجواب النموذجي	الصفحة	السؤال
	<p>عرفت اربعاً هي ايدي الايض خلوي: هو مجموعة من التحويلات الكيميائية التي تحدث في اكلية بمساعدة الانزيمات في اكلية وتضمن عليه لهم وعند طريقها تتحلل المواد واكلية البناء وعند طريقها تبين النواتج الجديدة</p>	٥ ص	١
	<p>التحمرات: وهي نتوات اوبروزات من صم اكلية توصل الاشارات او كواتر العصبية الى صم اكلية العصبية</p>	٦ ص	٢
	<p>الثالوس الاولي: هو تركيب قليلي الشكل افقر اللون يحل اريكوسيوم وله لاقطه المشوية الانشوية والانشريديوم وهو اكاظته المشوية الكريتي وينمو من طرفه المدييه اشباه جذر وهو نشأ من نوعا ابوانغ ويمثل الصور المشوية في السرخسك</p>	٦ ص	٢
			تواقيع أعضاء اللجنة

كل تعريف  
٢ درجات

اطلاصا بقرار  
مجدد  
مؤيد  
مؤيد  
مؤيد  
مؤيد

الدور / الثالث

الاجوبة النموذجية للدراسة الاعدادية للعام الدراسي ٢٠١٩ / ٢٠٢٠

الفرع / العلوم / الاصطناعي

اسم المادة / الاصطناعي

جواب السؤال ( الثاني ) فرع ( ٣ - )

الدرجة	الجواب النموذجي	الصفحة	السؤال
	التجيرية : وهي وجود اللب بإمكانه انتاج صده صغار من الطرز المظهرية مثل الكين المتحده لظرة العدم ليس في الحشرات	١٢ ص	٤ -
	الانقسام الخيطي : هو عملية انقسام لنواة بصورة تضمن تسليم كل من الخليتين البنويتين الجديدتين نفس العدد ونفس النوعية من الكروموسومات بلوجودة أصلا في الخلية الام	٢٤ ص	٥ -

نكل  
تقرن  
ملازمت  
درجات



أحمد جبار  
ملازمتنا  
عبد الجبار  
عبد الجبار  
عبد الجبار

تواقيع أعضاء اللجنة

الدور / الثالث

الاجوبة النموذجية للدراسة الإعدادية للعام الدراسي ٢٠١٩ / ٢٠٢٠

الفرع / العلي / الاصلي

اسم المادة / الإحصاء .....

جواب السؤال ( الثاني ) فرع ( د )

الدرجة	الجواب النموذجي	الصفحة	السؤال
	<p>فالوظائف التي تؤديها الجسيمات الحالة</p> <p>١٩ ٥٦</p> <p>١- التخلص السوي لإزمام من بقية الدقائق الغذائية وقطع ما يتكون منها وإفناء الممرضة والشوائب</p> <p>٢- لا دور في عملية القول السلي في حيوانات مثل اقتعاء ذئبه وعاصيصه (يرقات) الصقح عند تحولها إلى صقار بالفة وتتم هذه العملية من خلال حرر انزيمات الجسيمات الحالة التي السوي لإزمام وتنتج عن ذلك هضم محتويات السوي لإزمام من انزيمات الكبيرة وبالتالي موت الخلية بعملية التحلل الذاتي وتسهم هذه العملية في تكلل ايام انكماشه بعد موتها</p> <p>٣- تطعيم الخلايا لتكونه لها عند موت اللانكس</p> <p>٤- تدوير العناصر في السبيعة من خلال عملية القتل الذاتي</p>		
	<p>اصلا قار قارة مجدد عند موتها عند موتها عند موتها</p>		تواقيع أعضاء اللجنة

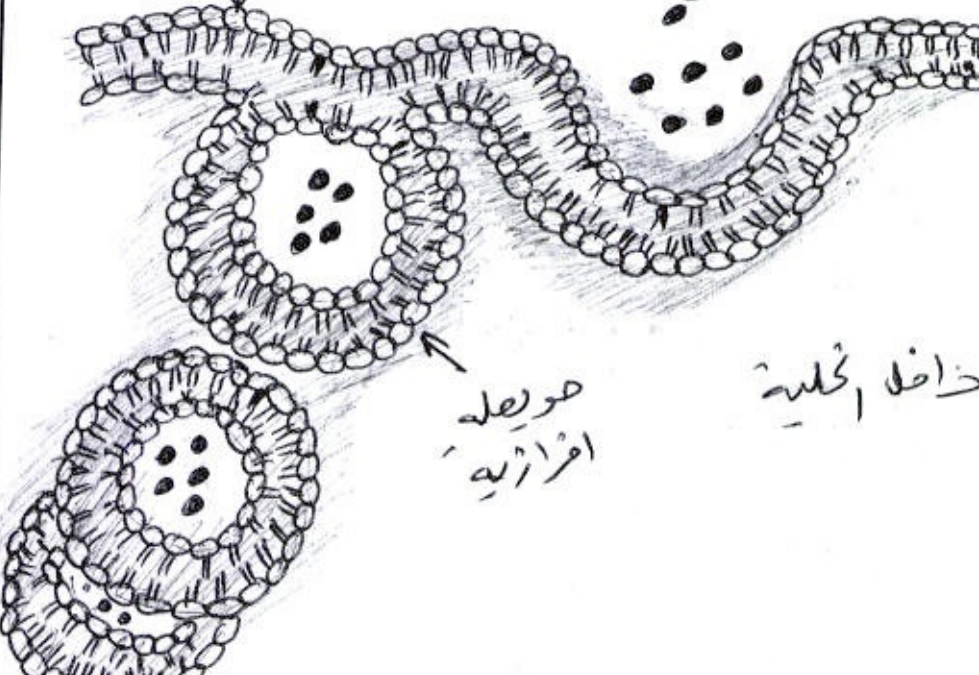
الدور / التدریس... ..

الاجوبة النموذجية للدراسة الاعدادية للعام الدراسي ٢٠١٩ / ٢٠٢٠

الفرع / التخصص...

اسم المادة / ...

جواب السؤال ( ١٠٠ ) ( فرع ١ / ١٤٠ )

الدرجة	الجواب النموذجي	الصفحة	السؤال
<p>٥٠ درجات ٥٠ معدل ٥٠ التقدير</p>	<p>الإجابة على رقم واحد / ١ لور فارج الخلية غشاء بلازما خلافة الخلية موتيرة افرازية</p>  <p>(١) الامتحان الخلية « معدل (١-٢٢) ص ٣٥</p> <p>مراجعة تلفظ اصح معدل</p>	<p>30 ص</p>	<p>الامتحان شع م</p>
<p>تواقيع أعضاء اللجنة</p>			

Handwritten signatures and names of committee members at the bottom of the page.

الدور / الثاني...  
الفرع / الأحياء

الاجوبة النموذجية للدراسة الإعدادية للعام الدراسي ٢٠١٩ / ٢٠٢٠

اسم المادة / الأحياء.....

جواب السؤال ( الثاني ) فرع ( الأحياء )

الدرجة	الجواب النموذجي	الصفحة	السؤال
٥٤ درجات	<p>«نقطة إيشان الشامية» مكله (39-3) ص ١٩١</p>	١٩١	الثاني
٥٤ درجات	<p>ملاحظة: أكتب اسم الشايين فقط</p>		شكركم

ملاحظة: أكتب اسم الشايين فقط  
ملازمنا

تواقيع أعضاء اللجنة

طارق كويد  
عبدالله  
عبدالله  
عبدالله  
عبدالله  
عبدالله  
عبدالله  
عبدالله  
عبدالله  
عبدالله



الدور / الثابت  
الفرع / الاجهزة

الاجوبة النموذجية للدراسة الاعدادية للعام الدراسي ٢٠١٩ / ٢٠٢٠  
اسم المادة / .. ب. ج. د. هـ. ..

جواب السؤال ( الثالث ) فرع ( ب )

الدرجة	الجواب النموذجي	الصفحة	السؤال
	ب/ فار طيفه اذ اهديه اربعاً مما يأتي .		
	التركيب		
	الوصف		
١٤٧	توجه اليوسف فدا الميعة الى الرهم وعادة يحل اتمها ب اليوسف فيهما .	١٤٧	١٤٧
١٤٨	التعرف على الطراز الوراثة للفرد الذي يحمل الصفة السائدة المجهولة التقاوه . تتضبع فيه اللحن وهو يميل موقع كثرة اللطف .	١٤٨	١٤٨
١٤٩	لقوم بيناد السيليلور وبعده فكوات اكدار الكولي في الكليه النيائية .	١٤٩	١٤٩
١٥٠	مسؤول عن قدره الكليه في التقاليد والانساق .	١٥٠	١٥٠

١٤٧  
١٤٨  
١٤٩  
١٥٠  
١٥١  
١٥٢  
١٥٣  
١٥٤  
١٥٥  
١٥٦  
١٥٧  
١٥٨  
١٥٩  
١٦٠  
١٦١  
١٦٢  
١٦٣  
١٦٤  
١٦٥  
١٦٦  
١٦٧  
١٦٨  
١٦٩  
١٧٠  
١٧١  
١٧٢  
١٧٣  
١٧٤  
١٧٥  
١٧٦  
١٧٧  
١٧٨  
١٧٩  
١٨٠  
١٨١  
١٨٢  
١٨٣  
١٨٤  
١٨٥  
١٨٦  
١٨٧  
١٨٨  
١٨٩  
١٩٠  
١٩١  
١٩٢  
١٩٣  
١٩٤  
١٩٥  
١٩٦  
١٩٧  
١٩٨  
١٩٩  
٢٠٠

توقيع أعضاء اللجنة

١٤٧  
١٤٨  
١٤٩  
١٥٠  
١٥١  
١٥٢  
١٥٣  
١٥٤  
١٥٥  
١٥٦  
١٥٧  
١٥٨  
١٥٩  
١٦٠  
١٦١  
١٦٢  
١٦٣  
١٦٤  
١٦٥  
١٦٦  
١٦٧  
١٦٨  
١٦٩  
١٧٠  
١٧١  
١٧٢  
١٧٣  
١٧٤  
١٧٥  
١٧٦  
١٧٧  
١٧٨  
١٧٩  
١٨٠  
١٨١  
١٨٢  
١٨٣  
١٨٤  
١٨٥  
١٨٦  
١٨٧  
١٨٨  
١٨٩  
١٩٠  
١٩١  
١٩٢  
١٩٣  
١٩٤  
١٩٥  
١٩٦  
١٩٧  
١٩٨  
١٩٩  
٢٠٠








الدور / الثاني...  
الفرع / الإحصائي..

الاجوبة النموذجية للدراسة الإعدادية للعام الدراسي ٢٠١٩ / ٢٠٢٠  
اسم المادة / ...


جواب السؤال ( الخامس ) فرع ( ٩ )

الدرجة	الجواب النموذجي	الصفحة	السؤال
٨ درجات لكل طراز درجتان	٢ / اكتب الطراز الوراثي لاربع مما يأتي		
	١- نبات بزاليا بطري الازهار نقي / AA ويمكن كتابة اي حرف كبير اخر	١٩٤ ص	
	٢- نبات خنك السبع اصفر الازهار / RR	٢٠٩ ص	
	٣- ماشيه قصيرة القرون / CC Rw	٢١١ ص	
	٤- ارنب امهق / CC <sup>aa</sup>	٢١٢ ص	
	٥- شخص حامل لموتة فقر الدم المجاني / Hb <sup>A</sup> Hb <sup>S</sup>	٢١٣ ص	
			
<p>تواقيع أعضاء اللجنة</p> <p>بهاء مسعود / امجد صبايبر / نايبة العزيم / شاكر بدين / محمد كبر خليل / طارق حيدر</p>			

الدور / ثانياً  
الفرع / الأحياء

الاجوبة النموذجية للدراسة الإعدادية للعام الدراسي ٢٠١٩ / ٢٠٢٠  
اسم المادة / الأحياء

جواب السؤال ( الخامس ) فرع ( ب )

الدرجة	الجواب النموذجي	الصفحة	السؤال
٨ درجات لكل نقطة درجتان	<p>ب / مم يتألف الجهاز التنكاري الذكرى لدودة الارض</p> <p>١- زوجان من الخصى الصغير يقعان في الحلقين ١٠ و ١١.</p> <p>٢- زوجان من الاقماغ المنوية يتمثل كل منها تركيب قمعى يقع قرب كل خصيه .</p> <p>٣- زوج من الاقنيه الناقله للحيامن تمتد الى الحلقه ١٥ يفتح كل منها بفتحه منفصله على الطح البطني لتلك الحلقه الجسميه .</p> <p>٤- تحاط الخصى والاقماغ المنويه والاقنيه الناقله للحيامن لكل جانب بثلاث حويصلات منويه ( يكون المجموع ثلاث ازواج من الحويصلات المنويه للحيامين ) .</p>	١٣	
			
<p>تواقيع أعضاء اللجنة</p> <p>بهاء السيد / افلاص حيدر / ناعده الحزان / ناكروبي / عميل كبل / عاصم عبد</p>			


الدور / الثاني...

الاجوبة النموذجية للدراسة الإعدادية للعام الدراسي ٢٠١٦ / ٢٠٢٠

الفرع / الأحياء...

اسم المادة / ...

جواب السؤال ( الخامس ) فرع ( ج )

الدرجة	الجواب النموذجي	الصفحة	السؤال
٤ درجات لكل نقطة درجتان	ج/ ما التركيب الكيميائي لـ <u>لائين</u> مما يأتي :- ١- العنشاء البلازمي / جزيئات دهون مصفرة مع جزيئات بروتين .	١٤ ص	
	٢- جدار الخلية / الليروز في الخلايا الفتيه وتحت بإضافة الكيتين (اللاكتين) في الخلايا المتقدمة في العمر .	١٤ ص	
	٣- السيتوبلازم / (٨٠٪) ماء (١٥٪) بروتين (٥٪) سحوم وسكريات واملاح متنوعة .	١٥ ص	
 <b>ملازمننا</b>			
تواقيع أعضاء اللجنة			

الدور / الثاني

الاجوبة النموذجية للدراسة الاعدادية للعام الدراسي ٢٠١٨ - ٢٠١٧

الفرع / تعليم الاحياء

اسم المادة / الاحياء .....

جواب السؤال ( ١ اساس ) فرع ( ٢ م )

الدرجة	الجواب النموذجي	الصفحة	السؤال
١٨ درجة	عائلة مجموعة الكروموسومات لإنتاج صباغ	١١٢	١ -
١٨ درجة	نواة سويداء = ٢٥	١١٢	٢ -
١٨ درجة	صليبة نطيفية ارضية = ٥٥	١١٢	٣ -
١٨ درجة	اجسام التقطع الثاني = ٥٥	١١٢	٤ -
١٨ درجة	النواة عند صليبة = ٥٥	١١٢	٥ -
١٨ درجة	اخليية الام بلا يوانغ الصغرى = ٥٥	١١٢	٥ -



تواقيع أعضاء اللجنة  
 اظهريهم بحاه صبيحة  
 ماجد بركون  
 مكي بركون  
 مكي بركون  
 مكي بركون





الدور / ا. الثالث

الاجوبة النموذجية للدراسة الاعيادية للعام الدراسي ٢٠١٩ / ٢٠٢٠

الفرع / الاجياد... بي

اسم المادة / .. الاجياد... د.....

جواب السؤال ( السادس ) فرع ( ا )

الدرجة	الجواب النموذجي	الصفحة	السؤال
٤ درجات لكل نقطة درجتان	<p>٥/ ا. اُمتر من بين الاقواس ما يناسب اثنين من العبارات الآتية :-</p> <p>١- ثمار التوت الاسود ثمار: (بسيطة ، مجففة ، مركبة)</p> <p>٢- نوع النسيج الضام الرخو الذي يقع في الكبد هو (سلكي ، مخاطاني ، متوسط).</p> <p>٣- يبلغ عدد الكروموسومات في الخلايا الجسمية للضفدع (٦٤ - ٨٠ - ٦٤)</p>	١٧٧ ٦٩	

ملازمتنا

توافق أعضاء اللجنة  
طارق كند  
محمد  
عبد الجبار  
ماجد صبحان  
فاهد  
احمد جابر  
بهاء الدين



مع نظام الباركود تستطيع الوصول بشكل سريع ومباشر لما يلي:

- 1 صورة الأسئلة
- 2 تقسيم الدرجة
- 3 ملف الأجوبة
- 4 ملاحظات الأساتذة
- 5 وكل ما يسهل لك التفوق وتحقيق أعلى الدرجات



للحصول على هذا  
الملف إلكترونياً

موقع ملازمنا  
[www.malazemna.com](http://www.malazemna.com)

