

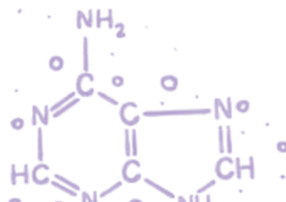
الاحياء

الأجوبة النموذجية

الدور الثاني (2)

— 2018 م —

السادس الاعدادي





(٨ درجات)

س ١ : أ) املأ الفراغات الآتية لأربعة مما يأتي :

- ١- حركة جزيئات الماء خلال غشاء اختياري النفوذية تبعاً لاختلاف التركيز .
- ٢) إنزيم تحرره الصفيحات الدموية يؤدي دوراً مهماً في عملية تخثر الدم .
- ٣) فقد نيوكليوتيد واحد من جين معين .
- ٤) تركيب قلبي الشكل أخضر اللون يحمل الأركيونيوم والأنثريديوم وينمو من طرفه المدبب أشباه الجذور .

(٦ درجات)

ب) ما مصير الهيدروجين الناتج من التحلل السكري في عمليات التخمر الكحولي والتخمر اللبني ؟

(٦ درجات)

ج) ارسم مع التأشير (تركيب الثمرة) .

(١٢ درجة)

س ٢ : أ) عرّف أربعاً مما يأتي :

تعاقب الأجيال ، أنبوب فالوب ، الخلية المعطية ، الثمار المركبة ، الفسيلة .

(٤ درجات)

ب) ما نتائج تضريب أرنب هيمالايا مع أنثى أمهق ؟

(٤ درجات)

ج) ارسم مع التأشير نسيج ظهاري عمودي مطبق كاذب مهدب .

(١٢ درجة)

س ٣ : أ) علل أربعاً مما يأتي :

١) غالباً ما تكون خلايا النسيج البرنكي كروية الشكل أو مضلعة .

٢) صلابة العظم .

٣) يموت البراميسيوم الحساس بوجود القاتل في نفس الوسط .

٤) تحتوي الأبواغ نصف العدد من الكروموسومات .

٥) لا يحدث إخصاب ذاتي في الباناريا .

(٨ درجات)

ب) ارسم مع التأشير الجهاز التناسلي الأنثوي للحشرات .

س ٤ : أ) امرأة مصابة بالكساح كانت والدتها مصابة ولكن والدها غير مصاب ، تزوجت من رجل غير مصاب وأنجبت

(١٢ درجة)

أربعة أولاد كان بينهم ولد وبنت مصابين ، فما الطراز الوراثي لكل من أفراد هذه العائلة ؟

(٨ درجات)

ب) ما وظيفة أربع مما يأتي ؟

الدكتيوسوم ، الخلايا اليبينية ، $tRNA$ ، غدة كوبر ، نواة السويداء .

(١٢ درجة)

س ٥ : أ) قارن بين : (أجب عن اثنين فقط)

١) خصية الضفدع ومبيض الضفدع .

٢) المايوتوكندريا والبلاستيدات الخضراء .

٣) نباتات ذوات الفلقة ونباتات ذوات الفلقتين .

ب) إذا كان ترتيب القواعد النتروجينية في $mRNA$ بالشكل الآتي :

(٤ درجات)

$AUU UAG CAG$ فما ترتيب القواعد في ؟

(٤ درجات)

١) شريط DNA الذي عمل قالب للإستنساخ .

٢) قواعد $tRNA$ التي تتكامل مع $mRNA$.

ج) اشرح تكوين الحبل الظهري .

(٨ درجات)

س ٦ : أ) ما موقع أربع مما يأتي ؟

الخلايا الخثرية ، المخاطين الغضروفي ، النسيج المرستيمي القمي ، الخلية الأنوبوية ، الأقماع المنوية .

(٤ درجات)

ب) عدد أربعاً من خلايا النسيج الضام .

(٨ درجات)

ج) ما الطراز الوراثي لكل مما يأتي ؟

فأر أصفر ميت ، نبات بزاليا قصير الساق ، Rh ، رجل سليم من نرف الدم الوراثي ،

مجموعة الدم AB .





باركود الملاحظات وتقسيم الدرجة

الدور / الثاني ...

الاجوبة النموذجية للدراسة الاعدادية للعام الدراسي ٢٠١٧ / ٢٠١٨

الفرع / الرياضيات / ترميز

اسم المادة / الرياضيات

جواب السؤال (الاول) فرع (٢)

الدرجة	الصفحة	الاسئلة
ثمان	٧٤	١- الضامع
دروك	٧٤	٢- الترميز الاستبداد
كس	٧٤	٣- مفرد الخندق
فرع	٧٤	٤- الثالث الاول
درجات	٧٤	٥- سجل النسب

ملازمنا

ملاحظه ارقامه عن اربع فقط



باركود الملاحظات وتقسيم الدرجة

الاجوبة النموذجية للدراسة الاعدادية للعام الدراسي ٢٠١٧ / ٢٠١٨

الدور / الثاني

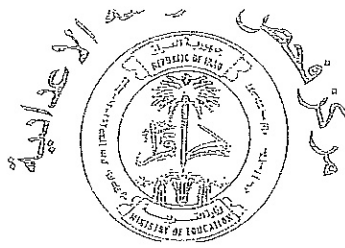
الفرع / العلمي / الإجمالي

اسم المادة / ... الإجمالي

جواب السؤال (الاول) فرع (ب)

السؤال	الصفحة	الجواب النموذجي	الدرجة
الاول		<p>١- تخمر الكحول</p> <p>تقوم الخميرة بفتح سلاسل السكر بتفاعل الأكسدة لإنتاج الإيثانول وإطلاق ثاني أكسيد الكربون كمنتج ثانوي.</p> <p>المعادلة الكيميائية:</p> $C_6H_{12}O_6 \xrightarrow{\text{تحلل سكري}} 2CH_3 - C(=O) - COOH \xrightarrow{2CO_2}$ <p>مادة بيروفات</p> <p>٢- تخمر اللبنة</p> <p>تقوم بكتيريا حمض اللاكتيك بتحويل اللاكتوز إلى حمض اللاكتيك.</p> <p>المعادلة الكيميائية:</p> $C_6H_{12}O_6 \xrightarrow{\text{تحلل سكري}} 2CH_3 - CH(OH) - COOH$ <p>مادة لبنية</p> <p>٣- تخمر البيرة</p> <p>تقوم الخميرة بتحويل السكريات إلى إيثانول وإطلاق ثاني أكسيد الكربون كمنتج ثانوي.</p> <p>المعادلة الكيميائية:</p> $2ATP + 2C_6H_{12}O_6 \xrightarrow{\text{تحلل سكري}} 2CH_3 - C(=O) - H$ <p>إيثانول</p>	٦ درجات تفصّل

ملاحظة: يكتب في الامتحان بالخطوط (الخطوة المطلوبة فقط)



باركود الملاحظات وتقسيم الدرجة

الدور / الثاني

الاجوبة النموذجية للدراسة الاعدادية للعام الدراسي ٢٠١٧ / ٢٠١٨

الفرع / البيولوجيا / الاحياء

اسم المادة / البيولوجيا

جواب السؤال (الثاني) فرع (٢)

السؤال	الصفحة	الجواب النموذجي	الدورة
الثاني	٢٨٦	تتابع الإيمبال وهي ظاهرة واضحة من تكاثر البائات ونقصه ان دورة حياة البائات تكاثره تمر بطورين هما اللور البيومي (الاصفي) و والطور السيجي الحضي (سا)	١٢ درجة نقل توزيع
	١٤١	ابنوب فالويت وهو مركب البتوب ليشكل نهايته لإقامة لها فئة فحمية ليشكل مستقبل ليفي لذي يثمر من البيض بعد عملية التويض وتكون ذات بياض قهري ليدفع ليفي من مسيرته	٢ درجات
	٩٧	الخلية الجذعية وهي خلية تكثيرية تحتوي على عامل الجيوب المتصل جزيئات من DNA في سايبر بلز (الخلية) مما تحوي على زوائد بطن عليها بالاصبر (اصبر لإفراز الاصبر الجينية) وهي تبرز الى السطح وتضع الخلية تكثيرية خلية ذكرية مصطبة	
	١١٨	التوار المكنة وتلطف عليها أيضاً بالشمار المفاضة وتكون من مدة انجاز فتحة تتأمن على واحدة ثمرة وتبين مرتبته مع بعضها الاخر عند نضج كحاف الاناناس	



باركود الملاحظات وتقسيم الدرجة

الدور / الثاني

الاجابة النموذجية للدراسة الاعدادية للعام الدراسي ٢٠١٧ / ٢٠١٨

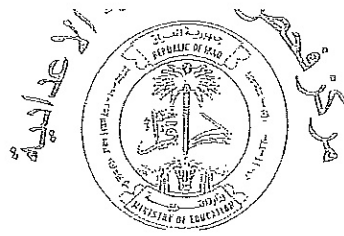
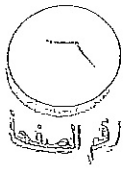
الفرع / العلمي / الاجاب

اسم المادة / ..

جواب السؤال (الثاني) فرع (٢)

السؤال	الصفحة	الجواب النموذجي	الدور
الثاني	١٤١ ص	<p>التصيلة وهي برعم كبير يتأخذ قاعدة لينة للشجرة الام نابلاً في منطقة اتصاله بالبرية حيث تكون لها حيز زمنية تمتد في البرية ومنها التماك نحوها تنقل عن اتجاه الام وتنقل لتزرع في مكان اخر على شكل نبات متقل ومن النباتات التي تكثر بهذه الطريقة (الحوز والنجيل)</p>	

ملاحظ الاجابة عن اربعة مقارنات
ولازمنا



باركود الملاحظات وتقسيم الدرجة

الدور / الثاني

الاجوبة النموذجية للدراسة الاعدادية للعام الدراسي ٢٠١٧ / ٢٠١٨

الفرع / الثاني / الثاني

اسم المادة / الاجيب

جواب السؤال (الثاني) فرع (ب)

الدرجة	الجواب النموذجي	الصفحة	السؤال
أربع درجات بشكل تقريبي درجتان	<p>الفرز البراني لارنب مارلا نقي</p> <p>الفرز البراني لارنب مارلا يهين</p> <p>الفرز البراني لارنب أمهت</p> <p>التفريغ الأول</p> <p>ارنب مارلا نقي</p> <p>ارنب أمهت</p> <p>قسام اهران</p> <p>١٠٠٪ مارلا</p>	٢٢١ ص	الثاني

ملاحظه: ينبغي الطالب بالتفريغ فقط ولا يكتب على الفرز البراني زيغ للتفريغ الثاني



الدور / الثاني

الاجوبة النموذجية للدراسة الاعدادية للعام الدراسي ٢٠١٧ / ٢٠١٨

الفرع / تعليمي / اجباري

اسم المادة / الامتحان

جواب السؤال (الثاني) فرع (ب)

الدرجة	الجواب النموذجي	الصفحة	السؤال
	<p>التضيق الثاني :-</p> <p>أرتب مارديا × أرتب أبيق</p> <p>PV</p> $\begin{matrix} C^a & C^a \\ \times & \\ C^h & C^a \end{matrix}$ <p>وتقسيم أطول</p> <p>↓</p> <p> </p> <p> $\begin{matrix} C^a & C^h \\ \times & \\ C^a & C^a \end{matrix}$ </p> <p> $\begin{matrix} C^a & C^h \\ \times & \\ C^a & C^a \end{matrix}$ </p> <p>50 / أبيق</p> <p>50 / مارديا</p>	٢٢ ٣٤	الثاني



الدور / :
الفرع / :
العلم / :

الاجوبة النموذجية للدراسة الاعدادية للعام الدراسي ٢٠١٧ / ٢٠١٨

اسم المادة /

جواب السؤال (الثاني) فرع (ب)

الدرجة	الجواب النموذجي	الصفحة	السؤال
<p>ع درجه درجه لا شكل درجه لا شكل</p>	<p>الهداية</p> <p>خلية كحولية</p> <p>نواة</p> <p>غشاء قاعدي</p> <p>سبيج خام</p> <p>((السبيج الظهاري العمودي الخليلي الكاذب للهداية))</p> <p>شكل (2 - 10) ص 71</p> <p>مراجعة / بتأثير السيد محمد</p>	<p>71 ص</p>	<p>الثاني</p>



الدور / الثالث

الاجوية النفوذجية للدراسة الاعدادية للعام الدراسي ١٧ / ٢٠ / ١٨

الفرع / الأحياء

اسم المادة / الأحياء

جواب السؤال (الثالث) فرع (٦)

الرقم	الجواب المفوض	الصفحة	السؤال
١٢	علت أربعاً مما يأتي : ١- استجابة للضغط الواقع عليها من الخلايا المجاورة . ٢- وذلك لاصتوار مادته بين اكلوية تلك شبيجة كبيرة من املاح الكالسوم مثل عوشرات كالكالسوم وكا ريبونات الكالسوم (املاح لوعضوية) انفاقة الك الالباف اليبين .	٥٥ ٧٢ ٧٢	
٣	٢- وذلك لان البرامسيوم يعاقل يعوا بافرار مارة تنشر عن لوسط المطاكي بعد عن البراميين نقتل أفراد اسلالات الافرنج العائدة لنفس النوع حيث تقوم بتفجير الفجوات الغذائية للبرامسيوم بحاسر الميطلع لها .	٢٩ ٧٢	
٤	٤- لانها ناتجة من إلتقام الاقتران للخلايا الأمية للابواع	١٠٢ ٧٢	
٥	٥- لان اعضاء البتاسل مهمة بحيث تحفظها من الاذى	١٢٩ ٧٢	



الاجوبية التقوذية للدراسة الاعدادية للعام الدراسي ٢٠١٧ / ٢٠١٨

الدور / الثاني

الفرع / الأحياء

اسم المادة / الأحياء

جواب السؤال (الرابع) فرع (١)

السؤال	الصفحة	الوقت المسموح	الدرجة
<p>ترمز لعامل (الجين) المسؤول عن مرض كساح بالرمز X^d (جين سائد مرتبط بالجنس)</p> <p>ملاحظة / لا يحاسب الطالب على هذه لفقرة</p> <p>ترمز للجين الاعيادي بالرمز X^d</p> <p>الاستنتاج / بما ان الذرية بعضهم مطابق ولعقبة اخرى</p> <p>أحصار اذن الأم هجينة في بيت المرضي وذلك لانها لو كانت نقية فانا كافة الأولاد سيكونوا مطابقين .</p> <p>أو</p> <p>يمكن الاستنتاج بان المرأة هجينة من والدها الغير مصاب .</p> <p>ملاحظة / أحياء استنتاجي تعبر هجياً</p>	٢٢ ٢٣	٤ درجات	١٠ درجات



باركود الملاحظات وتقسيم الدرجة

الدور / الثاني
الفرع / الأحياء

الاجوية النمودجية للدراسة الاعيادية للعام الدراسي ٢٠١٨ / ٢٠١٩

اسم المادة / الأحياء

جواب السؤال (الرابع) فرع (١)

الدرجة	الجواب النموذجي	الصفحة	السؤال
	<p>رجل غير مصاب X انثى حبيبة مصابة</p> $\begin{array}{c} Dd \\ \hline XX \end{array}$ <p>G_1 (X^D) (X^d)</p> $\begin{array}{c} Dd \\ \hline XX \end{array}$ <p>F_1 XX^Dd و XX^dD XY</p> <p>انثى مصابة حبيبة ذكر مصاب</p>		

١
درجته





الدور / الثاني

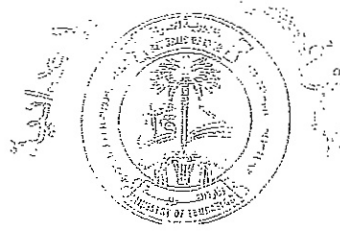
الاجوبة النموذجية للدراسة الاعدادية للعام الدراسي ٢٠١٨ / ٢٠١٩

الفرع / الأحياء

اسم المادة / الأحياء

جواب السؤال (الرابع) فرع (ب)

الدرجة	الجواب النموذجي	الصفحة	السؤال
٨ درجة كل نقطة درجة	<p>ما وظيفة أربع مما يأتي؟</p> <p>الدكتيوموسوم ← يقوم ببناء ريبيلوز ويعتبر مكوناته أجزاء الخلية في الخلية النباتية.</p> <p>أخلايا البنية ← تتمايز لتكوين أية نوع من الخلايا عند الكتابة</p> <p>tRNA ← يقوم بنقل الأحماض الأمينية إلى الرايبوسوم لبناء البروتين. (حيث لو حفظت الأحماض الأمينية ترتبط بهذا الكايف tRNA مثل أن يوصلها إلى الرايبوسوم) ملاحظة: إذا لم تكتب إجابة ما بين القوسين تعتبر إجابات صحيحة.</p>	١٦ صفحة ١٧ صفحة ٢٥ صفحة	



باركود الملاحظات وتقسيم الدرجة

الدور / الثاني

الاجوية النموذجية للدراسة الاعدادية للعام الدراسي ٢٠١٧ / ٢٠١٨

الفرع / الأحياء

اسم المادة / الأحياء

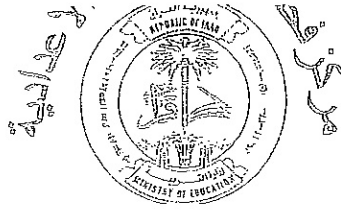
جواب السؤال (الرابع) فرع (ب)

خذة بوبر ← تفرد سائل حائلين سياد في
حركة النقط
كما سياعد في معادلة حروفه
السائل الذي يتبع فيه النقط
(كل نقطة درجة)

١٢٩
ص

نواة بوبر ← تخضع لعدة انقسامات اعشادية
فكوتة شيع البوبر الحارز للواد
الغذائية التي بعد عليها كيشن أو شارنحو

١١٤
ص



باركود الملاحظات وتقسيم الدرجة

الاجوبية التكنولوجية للدراسة الاعدادية للعام الدراسي ٢٠١٧ / ٢٠١٨

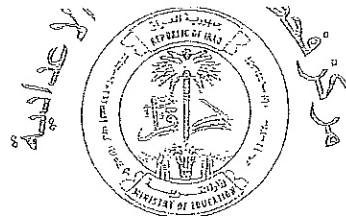
الدور / الثاني

اسم المادة / اللامعيا

الفرع / الثاني / اجباني

جواب السؤال (الخامس) فرع (٢)

الدرجة	الجواب النموذجي	الصفحة	السؤال
٦ درجات نكس نقعه درجات	<p>عَارَنَ بِنَه (اَجِبْ عَنَّا شَيْنَ فَعَلًا)</p> <p>فهيبة لشفق</p> <p>مهيبة لشفق</p> <p>١- تركيب كيمي غير منظم متقدم لشمس</p> <p>٢- رصاص مسود</p> <p>٣- تركيب كيمي الجسم لراقلي بلانط</p> <p>مسوق اليهت</p> <p>٤- يوهي من الزهانة لإمامته</p> <p>نكس لوهوده في هي الكهبة</p>	١٢٥ صف	الخامس
	<p>١- تركيب بيضوي متساوي</p> <p>٢- تكون ذرات لونه اصفوناج</p> <p>٣- ترتيب جبر الجسم لراقلي بلانط مسوق الكهبة</p> <p>٤- يوهي من الزهانة لإمامته للوهبة يوهي من ايهيه نكس بلانط عليها امام لوهيه</p>		
	<p>ملاحظة ← يكتفي بذكر سائر نقاط فقط</p>		



باركود الملاحظات وتقسيم الدرجة

الدور / المبدأي

الاجوية النفوذجية للدراسة الاعدادية للعام الدراسي ٢٠١٧ / ٢٠١٨

الفرع / العلمي / البرهان

اسم المادة /

جواب السؤال (١ من) فرع (٤ / ٢)

الدرجة	الجواب النموذجي	الصفحة	السؤال
٦ درجات	١- البلا سيرات		المن
لعل نقطة	١- أشكال واهجام والوان مختلفة (البيفوي / النأهرا / الكزوي)	١٧	٢
درج واحدة	٢- كماط بشار ذوج سنائي الطيفة	١٨	١
نقطة	٣- القداد اداطي يكون تركيب كيس قرح لكل يسمن (شالوكويد)		٤ / ٢
	٤- الوطنيه / نسبة لها هي البشار الفلوي		
	٥- توجدهن الكلايا بيانية نقطة		
	٦- توجدهن ثلاثة انواع (ملونه / عفراد / كديه للرن)		
	٧- الهاسوكوئديا		
	١- تراكيب كروية او هيطية		
	٢- كماط بشار ذوج سنائي الطيفة		
	٣- لطيفة اداطية كقرودة انطوات يسمن (الاعران)		
	٤- البرطينه / نسبة كفا البتفن الكلوي		
	٥- توجدهن الكلايا كصيفة بنواة		
	٦- لا تقسم الى انواع كديدة		



باركود الملاحظات وتقسيم الدرجة

الدور / الثاني

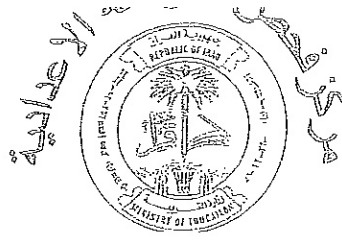
الاجوية النموتجية للدراسة الاعدادية للعام الدراسي ١٤٤١ / ٢٠١٨

الفرع / الاصاب

اسم المادة / الكسار

جواب السؤال (الخامس) فرع (٦)

الدرجة	الجواب النموذجي	الصفحة	السؤال
٦ درجات	<p>٣- نباتات ذوات بقلعة ونباتات ذوات بقلعتين</p> <p>نبات ذوات بقلعة واحدة</p> <p>نبات ذوات بقلعتين</p> <p>١- ذو ورقتين جنتين وamide</p> <p>٢- أميراد الزهرة رباعية او خماسية او مقاطعات لاربعة او اثمانية</p> <p>٣- صبة اللقاع ذات ثقب واحد</p> <p>٤- غاليا غيبية</p> <p>٥- تعرف الاوراق متوازية</p> <p>٦- اكلير ليفي</p>	١٠٨ ص ١	



باركود الملاحظات وتقسيم الدرجة

الدور / المصنف / ...

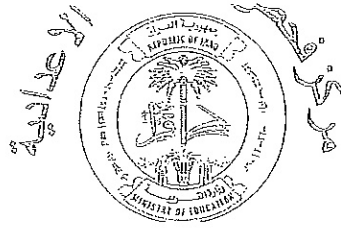
الاجوية النموذجية للدراسة الاعدادية للعام الدراسي ٢٠١٧ / ٢٠١٨

الفرع / المصنف / ...

اسم المادة / ...

جواب السؤال (المصنف) فرع (ب)

الدرجة	الجواب النموذجي	الصفحة	السؤال
٤ درجات DNA mRNA tRNA	DNA = T A A A T C G T C mRNA = A U U - U A G C A G tRNA = U A A - A U C - G U C	٤ ٥	المصنف ب



باركود الملاحظات وتقسيم الدرجة

الدور / الثالث

الاجوبة النموذجية للدراسة الاعدادية للعام الدراسي ١٤١٧ / ٢٠١٨

القرن / الأصائل

اسم المادة / الأصبائر

جواب السؤال (السادس) فرع (أ)

الدرجة	الجواب النموذجي	النسبة	السؤال
١ درجات كل نقطة درجات	ما موقع أربع ماياتي أخلايا كثرية في دم فقرات الأوطاما الشببات مثل الطور و بير طائبات	١٤ صت	
	المخاطن الغضروفي في المادة بين الخلية للشيخ الغضروفي .	١٤ صت	
	الشيخ المرشيس العن في عجم كيدور و لسيفان الكلية الانشوية في طور المشبه الذكرى لتافخ (انبوب اللقاح)	٥٢ صت ١١٢ صت	
	أو في طور المشبه الذكرى غير التافخ (صبة اللقاح التافخية)	١١ صت	
	ملاحظة // تغير أي كوايتن مع الإعتمام المنوية في كل فرع كذا خلية في الجهاز التامس الذكرى لدودة الإرفن	١٢ صت	
	أو في كلصين ١٥ و ١١		



الدور / الثاني

الاجوبة النموذجية للدراسة الاعدادية للعام الدراسي ٢٠١٧ / ٢٠١٨

الفرع / اللغة / الإنجليزية

اسم المادة / ...

جواب السؤال (من) فرع (ح)

العدد	الجواب النموذجي	الصفحة	السؤال
١٩	<p>ينشأ كبد الظري من الحيز البويطي من الأديم المتوسط الباطن (الطبقة الأخرى من البعده) لكل هذه الخلايا أهدوا يدعى أهدود كبد الظري الذي ينقله تدريجياً بأقتراب هائيه بعضها مكوناً قصب كبد الظري وهو تكتب هذا غير محقق منفصل عند طبقة الأديم المتوسط الباطن ويحول إلى كبد الظري والذي يكون أسطوانتي الشكل ويسمى في استطاله كئين من خلال الزيادة في طوله</p>	١٦٩ ص	١٦٩



الدور / الثاني

الاجوبة النموذجية للدراسة الاعدادية للعام الدراسي ٢٠١٦ / ٢٠١٨

الفرع / الأحياء

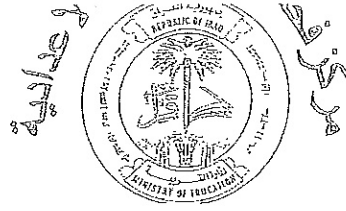
الأحياء

اسم المادة /

جواب السؤال (السادس) فرع (ب)

السؤال	الصفحة	الجواب النموذجي	الدرجة
	٦٦ ٦٧	عدد أربعاً من خلايا النسيج الظهاري :- ١- الأرومة الليفيّة ٢- الكلية الدهنية ٣- البلعم الكبير ٤- الكلية الحويّة المتوسطة ٥- الكلية البلازمية ٦- الكلية البيئية ٧- الكلية الشبكية ٨- الكلية الصباغية	٤ درجة
		ملاحظة / يؤثر طالب أربع خلايا فقط	





باركود الملاحظات وتقسيم الدرجة

الدور / الثاني

لاجوبة النموذجية للدراسة الاعتاديه للعام الدراسي ٢٠١٧ / ٢٠١٨

الفرع / الأحياء

سم المادة / الأحياء

جواب السؤال (السادس) فرع (ج)

السؤال	الصفحة	الجواب النموذجي	الدرجة
		ما الهرز الوراثي نكك مما يأتي م	
	١٢	فأراهمسية ⇐ YY	١٢
	١٩٥	نباتة بئراليا قصر الساق ⇐ tt (أو اختياراً أي حرفين مختارين)	١٩٥
	٢٢	Rh ⇐ rhrh	٢٢
	٢٢	رجل سليم من ترف الدم الوراثي ⇐ XY ^H	٢٢
	٢٧	مجموعة الدم AB ⇐ IAIB	٢٧
		تقسم لفرده كما يأتي	
		الهرز الأول درجة واحدة	
		الهرز الثاني درجة واحدة	
		الهرز الثالث درجتان	
		الهرز الرابع درجتان	
		الهرز الخامس درجتان	
		فيصبح مجموع درجات الفرع (ج) ٨ درجات	



مع نظام الباركود تستطيع الوصول بشكل سريع ومباشر لما يلي:

- 1 صورة الأسئلة
- 2 تقسيم الدرجة
- 3 ملف الأجوبة
- 4 ملاحظات الأساتذة
- 5 وكل ما يسهل لك التفوق وتحقيق أعلى الدرجات



للحصول على هذا
الملف إلكترونياً

موقع ملازمنا
www.malazemna.com

