

الاحياء

الأجوبة النموذجية

الدور الثالث (3)

— 2018 م —

السادس الاعدادي





أخبار ودراسات
١٨ - ٢٠١٨

جمهورية العراق - وزارة التربية
الدور الثالث، ١٤٤٠هـ - ٢٠١٨م
الوقت: ثلاث ساعات

اللجنة الدائمة للامتحانات العامة
الدراسة: الإعدادية / العلمي (الأحيائي)
المادة: الأحياء
ملاحظة: أجب عن خمسة أسئلة فقط ولكل سؤال ٢٠ درجة.

(١٢ درجة)

س١: أ) عرّف أربعاً مما يأتي:
البلمعة ، الخلايا الجذعية ، التوائم الأخوية ، التلقيح الذاتي ، قانون الانعزال .

(٨ درجات)

ب) ارسم مع التأشير الجهاز التناسلي الذكري في الحشرات .

(٨ درجات)

س٢: أ) أملأ الفراغات لأربع من العبارات الآتية:

(١) ينقسم السائتوبلازم في الطور النهائي في الخلية النباتية عن طريق تكوين وفي الخلية الحيوانية بواسطة

(٢) تتكاثر البكتريا لا جنسياً بواسطة ودودة البلاناريا لا جنسياً

(٣) الطاقة الناتجة من التحلل السكري ومن دورتي كريبس

(٤) تشمل خلايا الدم البيضاء نوعين هما و

(٥) صفة الصلغ عند الإنسان وراثية ونمو اللحية في الذكور

(١٢ درجة)

ب) قارن بين (أجب عن اثنين) :
١) الألياف البيضاء والألياف الصفراء .
٢- الريبوسومات والكروموسومات .
٣) البراميسيوم القاتل والبراميسيوم الحساس

(١٢ درجة)

س٣: أ) علل أربعاً مما يأتي :

(١) التكاثر الجنسي في البكتريا غير اعتيادي .

(٢) ينتج الأناناس ثماراً عذرية طبيعية .

(٣) الوظيفة الرئيسية للمايتوكوندريا هي التنفس الخلوي .

(٤) استعمال التضريب الاختباري .

(٥) تحتاج الأم ما لا يقل عن سنتين بين كل عملية حمل وولادة وأخرى .

(٨ درجات)

ب) ما الحالات التي يستخدم فيها الإخصاب الصناعي ؟

س٤: أ) لقح نبات بزاليا أحمر الأزهار طويل الساق بأخر أبيض الأزهار قصير الساق فكانت جميع النباتات الناتجة حمر الأزهار طويلة الساق ، ثم لقح أحد نباتات الجيل الأول بنبات أبيض الأزهار قصير الساق ، ما الطرز الوراثية والمظهرية للنباتات الملقحة والناتجة ؟ علماً أن اللون الأحمر وطول الساق سائدتان . (١٢ درجة)

(٨ درجات)

ب) اذكر موقع وأهمية أربع مما يأتي :
النواتان القطبيتان ، الغشاء القاعدي ، الغلاف النووي ، الجسيم الحركي ، جسر الاقتران .

(٨ درجات)

س٥: أ) حدّد المسؤول عن أربع مما يأتي :

(١) تحليل جدار البكتريا من قبل الراشح .

(٢) تكوين مادة الهيبارين .

(٣) تكوين الدم في الطيور .

(٤) بناء بعض مكونات الجدار الخلوي .

(٦ درجات)

ب) ما نواتج التضريبات الآتية ؟

(١) ديك زاحف × دجاجة زاحفة .

(٢) رجل مجموعة دمه AB × امرأة مجموعة دمها O .

ج) ارسم مع التأشير نسيج ظهاري مطبق عمودي .

(٦ درجات)

(٥ درجات)

س٦: أ) حدّد أنواع النسيج الضام الرخو (المفكك) .

(٥ درجات)

ب) اشرح عملية تكوين حبوب اللقاح .

(١٠ درجات)

ج) ما نوع التكاثر الخضري لكل مما يأتي ؟

الفراولة ، الزنبق ، الورد الجهني ، الكركم ، ثيل الحدائق .





باركود الملاحظات وتقسيم الدرجة

الدور / ... لثابت

الاجوبة النموذجية للدراسة الاعدادية للعام الدراسي ٢٠١٧ / ٢٠١٨

اسم المادة / ... الاجيبا

جواب السؤال (الاول) فرع (٢)

الدرجة	السؤال	الجواب	الدرجة
١٣ درجة لكل تعريتين ٢ درجات	عرفت اربعاً صحاياتي	<p>البلغم ← ويتشبه بالبلغم الأول الخلوي وهي مرتفعة شائعة للتغذية في الطليعات مثل الايبيا وهي أيضاً لطيفة لته تلتهم بها خلايا الدم البيض بقايا الخلايا والجراثيم المعبودة في الدم حيث يتكون غشاء على شكل هيب يحيط بالمادة الصلبة ويسبب ذلك السايبرلازم حيث تهتم محتوياتها بواسطة الاكترينات المفترزة من الكيميات اكلاله المعبودة في سايبورلازم</p>	١٧٦ ص ١٧٧ ص
	اكتريا الكنديه	<p>وهي خلايا غير فضية تملك القدرة على الانقسام والتعدد وانتاج خلايا متفصية جديدة تساهم في اصلاح وتهيئة اكتريا الشالفة ويتم الحصول عليها من المراكب الميكرو من التارين الجيني ودم الحبل السري والمسيمة وتحتاج انظم وتكون على شكلها النوع خلايا هزينة بيضاء وخلايا هزينة باله وخلايا الحبل السري الكنديه .</p>	



باركود الملاحظات وتقسيم الدرجة

الدور / التاليف

الاجوبة النموذجية للدراسة الاعدادية للعام الدراسي ٢٠١٧ / ٢٠١٨

الفرع / العلمي / الاجباري

اسم المادة / البرجياد

جواب السؤال (الاول)		فرع (٤)	
س١	١٧٤ ص	الشوائم الأخرى وهي توائم تتكون من بيضيتين متصلتين نطقتان مثل البيضين ثم نفس الوقت وتحت كل واحدة بحبات متوي والكلون متآبه وقد تكون أجناسها متاير جميعها ذكر او انات او كلون مختلفة .	
	١١٤ ص	التلقيح الذاتي من عملية انتقال حبوب اللقاح من قنطرة زهرة إلى ميسم نفس الزهرة أو ميسم زهرة أخرى للنبات نفسه ويحصل هذا التلقيح في العديد من النباتات / الحنظل / القمح / الرز / القطن الناصوليا / البنزاليا / وايجار الحفبات وغيرها .	
	٢٠ ص	قانون الانتزال بعضها عند تكويت الامتاج ثم تعبر لتزدوج بعملية الاقصاب عند تكويت اخر لتصل . (ويحمل قانون مندل الاول) .	



باركود الملاحظات وتقسيم الدرجة

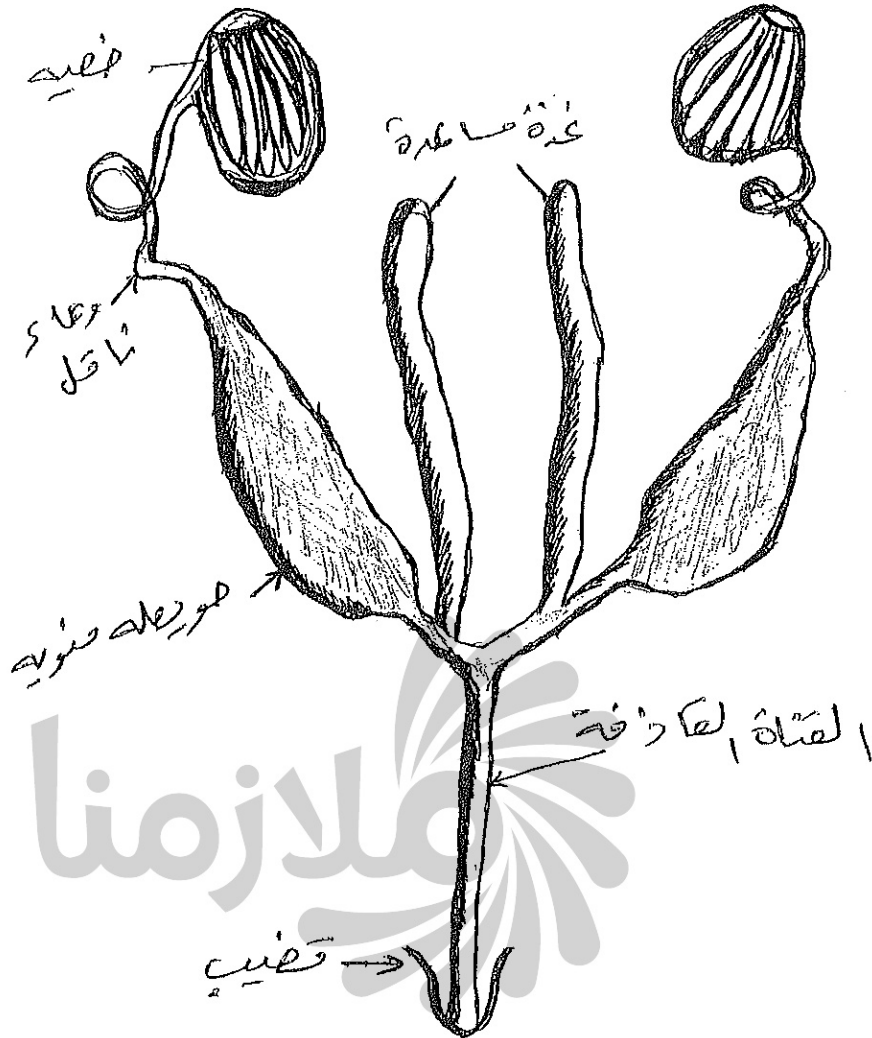
الدور / المصنف /
الاسم / المصنف /
الاسم / المصنف /

الاجوبة النموذجية للدراسة الاعدادية للعام الدراسي ٢٠١٧ / ٢٠١٨

اسم المادة /
اسم المادة /

جواب السؤال (١٠) فرع (ب)

١ درج
٤ درج
٦ درج
٤ درج
للتأشير



١٢٤
الاول
ملاحظة
للتأشير
تقسيم
١٢٤
باركود الملاحظات
تقسيم

« الجهاز التناسلي الذكرى للسرطان »

(٣ - ٣٣) ص ١٢٤



باركود الملاحظات وتقسيم الدرجة

الدور / إبتائي

الاجوبة النموذجية للدراسة الاعدادية للعام الدراسي ٢٠١٧ / ٢٠١٨

الفرع / تعليم / ايماني

اسم المادة / ١. الالهيات

جواب السؤال (الثاني) فرع (٣)

الاسئلة	الاجابات	النقاط	المجموع
أصغر بروتينات لادايعة لعيارات إنشائية	١- الألبومين الكروي	٦	٦
تحفر من عتار الخلية قرب منقعة فظ استوار	٢- الانشطارات الثاني	٦	١٢
الخلية	٣- 2 ATP	٢	١٤
بلقعة لتقطع ولتجدد الانشطار (ذكر طريقتيه وامهدة	٤- الخلية للبقية	٦	٢٠
٨	٥- متاشره بالحيض	٦	٢٦
٨			٣٢
٨			٤٠
٨			٤٨
٨			٥٦
٨			٦٤
٨			٧٢
٨			٨٠
٨			٨٨
٨			٩٦
٨			١٠٤
٨			١١٢
٨			١٢٠
٨			١٢٨
٨			١٣٦
٨			١٤٤
٨			١٥٢
٨			١٦٠
٨			١٦٨
٨			١٧٦
٨			١٨٤
٨			١٩٢
٨			٢٠٠
٨			٢٠٨
٨			٢١٦
٨			٢٢٤
٨			٢٣٢
٨			٢٤٠
٨			٢٤٨
٨			٢٥٦
٨			٢٦٤
٨			٢٧٢
٨			٢٨٠
٨			٢٨٨
٨			٢٩٦
٨			٣٠٤
٨			٣١٢
٨			٣٢٠
٨			٣٢٨
٨			٣٣٦
٨			٣٤٤
٨			٣٥٢
٨			٣٦٠
٨			٣٦٨
٨			٣٧٦
٨			٣٨٤
٨			٣٩٢
٨			٤٠٠
٨			٤٠٨
٨			٤١٦
٨			٤٢٤
٨			٤٣٢
٨			٤٤٠
٨			٤٤٨
٨			٤٥٦
٨			٤٦٤
٨			٤٧٢
٨			٤٨٠
٨			٤٨٨
٨			٤٩٦
٨			٥٠٤
٨			٥١٢
٨			٥٢٠
٨			٥٢٨
٨			٥٣٦
٨			٥٤٤
٨			٥٥٢
٨			٥٦٠
٨			٥٦٨
٨			٥٧٦
٨			٥٨٤
٨			٥٩٢
٨			٦٠٠
٨			٦٠٨
٨			٦١٦
٨			٦٢٤
٨			٦٣٢
٨			٦٤٠
٨			٦٤٨
٨			٦٥٦
٨			٦٦٤
٨			٦٧٢
٨			٦٨٠
٨			٦٨٨
٨			٦٩٦
٨			٧٠٤
٨			٧١٢
٨			٧٢٠
٨			٧٢٨
٨			٧٣٦
٨			٧٤٤
٨			٧٥٢
٨			٧٦٠
٨			٧٦٨
٨			٧٧٦
٨			٧٨٤
٨			٧٩٢
٨			٨٠٠
٨			٨٠٨
٨			٨١٦
٨			٨٢٤
٨			٨٣٢
٨			٨٤٠
٨			٨٤٨
٨			٨٥٦
٨			٨٦٤
٨			٨٧٢
٨			٨٨٠
٨			٨٨٨
٨			٨٩٦
٨			٩٠٤
٨			٩١٢
٨			٩٢٠
٨			٩٢٨
٨			٩٣٦
٨			٩٤٤
٨			٩٥٢
٨			٩٦٠
٨			٩٦٨
٨			٩٧٦
٨			٩٨٤
٨			٩٩٢
٨			١٠٠٠
٨			١٠٠٨
٨			١٠١٦
٨			١٠٢٤
٨			١٠٣٢
٨			١٠٤٠
٨			١٠٤٨
٨			١٠٥٦
٨			١٠٦٤
٨			١٠٧٢
٨			١٠٨٠
٨			١٠٨٨
٨			١٠٩٦
٨			١١٠٤
٨			١١١٢
٨			١١٢٠
٨			١١٢٨
٨			١١٣٦
٨			١١٤٤
٨			١١٥٢
٨			١١٦٠
٨			١١٦٨
٨			١١٧٦
٨			١١٨٤
٨			١١٩٢
٨			١٢٠٠
٨			١٢٠٨
٨			١٢١٦
٨			١٢٢٤
٨			١٢٣٢
٨			١٢٤٠
٨			١٢٤٨
٨			١٢٥٦
٨			١٢٦٤
٨			١٢٧٢
٨			١٢٨٠
٨			١٢٨٨
٨			١٢٩٦
٨			١٣٠٤
٨			١٣١٢
٨			١٣٢٠
٨			١٣٢٨
٨			١٣٣٦
٨			١٣٤٤
٨			١٣٥٢
٨			١٣٦٠
٨			١٣٦٨
٨			١٣٧٦
٨			١٣٨٤
٨			١٣٩٢
٨			١٤٠٠
٨			١٤٠٨
٨			١٤١٦
٨			١٤٢٤
٨			١٤٣٢
٨			١٤٤٠
٨			١٤٤٨
٨			١٤٥٦
٨			١٤٦٤
٨			١٤٧٢
٨			١٤٨٠
٨			١٤٨٨
٨			١٤٩٦
٨			١٥٠٤
٨			١٥١٢
٨			١٥٢٠
٨			١٥٢٨
٨			١٥٣٦
٨			١٥٤٤
٨			١٥٥٢
٨			١٥٦٠
٨			١٥٦٨
٨			١٥٧٦
٨			١٥٨٤
٨			١٥٩٢
٨			١٦٠٠
٨			١٦٠٨
٨			١٦١٦
٨			١٦٢٤
٨			١٦٣٢
٨			١٦٤٠
٨			١٦٤٨
٨			١٦٥٦
٨			١٦٦٤
٨			١٦٧٢
٨			١٦٨٠
٨			١٦٨٨
٨			١٦٩٦
٨			١٧٠٤
٨			١٧١٢
٨			١٧٢٠
٨			١٧٢٨
٨			١٧٣٦
٨			١٧٤٤
٨			١٧٥٢
٨			١٧٦٠
٨			١٧٦٨
٨			١٧٧٦
٨			١٧٨٤
٨			١٧٩٢
٨			١٨٠٠
٨			١٨٠٨
٨			١٨١٦
٨			١٨٢٤
٨			١٨٣٢
٨			١٨٤٠
٨			١٨٤٨
٨			١٨٥٦
٨			١٨٦٤
٨			١٨٧٢
٨			١٨٨٠
٨			١٨٨٨
٨			١٨٩٦
٨			١٩٠٤
٨			١٩١٢
٨			١٩٢٠
٨			١٩٢٨
٨			١٩٣٦
٨			١٩٤٤
٨			١٩٥٢
٨			١٩٦٠
٨			١٩٦٨
٨			١٩٧٦
٨			١٩٨٤
٨			١٩٩٢
٨			٢٠٠٠
٨			٢٠٠٨
٨			٢٠١٦
٨			٢٠٢٤
٨			٢٠٣٢
٨			٢٠٤٠
٨			٢٠٤٨
٨			٢٠٥٦
٨			٢٠٦٤
٨			٢٠٧٢
٨			٢٠٨٠
٨			٢٠٨٨
٨			٢٠٩٦
٨			٢١٠٤
٨			٢١١٢
٨			٢١٢٠
٨			٢١٢٨
٨			٢١٣٦
٨			٢١٤٤
٨			٢١٥٢
٨			٢١٦٠
٨			٢١٦٨
٨			٢١٧٦
٨			٢١٨٤
٨			٢١٩٢
٨			٢٢٠٠
٨			٢٢٠٨
٨			٢٢١٦
٨			٢٢٢٤
٨			٢٢٣٢
٨			٢٢٤٠
٨			٢٢٤٨
٨			٢٢٥٦
٨			٢٢٦٤
٨			٢٢٧٢
٨			٢٢٨٠
٨			٢٢٨٨
٨			٢٢٩٦
٨			٢٣٠٤
٨			٢٣١٢
٨			٢٣٢٠
٨			٢٣٢٨
٨			٢٣٣٦
٨			٢٣٤٤
٨			٢٣٥٢
٨			٢٣٦٠
٨			٢٣٦٨
٨			٢٣٧٦
٨			٢٣٨٤
٨			٢٣٩٢
٨			٢٤٠٠
٨			٢٤٠٨
٨			٢٤١٦
٨			٢٤٢٤
٨			٢٤٣٢
٨			٢٤٤٠
٨			٢٤٤٨
٨			٢٤٥٦
٨			٢٤٦٤
٨			٢٤٧٢
٨			٢٤٨٠
٨			٢٤٨٨
٨			٢٤٩٦
٨			٢٥٠٤
٨			٢٥١٢
٨			٢٥٢٠
٨			٢٥٢٨
٨			٢٥٣٦
٨			٢٥٤٤
٨			٢٥٥٢
٨			٢٥٦٠
٨			٢٥٦٨
٨			٢٥٧٦
٨			٢٥٨٤
٨			٢٥٩٢
٨			٢٦٠٠
٨			٢٦٠٨
٨			٢٦١٦
٨			٢٦٢٤
٨			٢٦٣٢
٨			٢٦٤٠
٨			٢٦٤٨
٨			٢٦٥٦
٨			٢٦٦٤
٨			٢٦٧٢
٨			٢٦٨٠
٨			٢٦٨٨
٨			٢٦٩٦
٨			٢٧٠٤
٨			٢٧١٢
٨			٢٧٢٠
٨			٢٧٢٨
٨			٢٧٣٦
٨			٢٧٤٤
٨			٢٧٥٢
٨			٢٧٦٠
٨			٢٧٦٨
٨			٢٧٧٦
٨			٢٧٨٤
٨			٢٧٩٢
٨			٢٨٠٠
٨			٢٨٠٨
٨			٢٨١٦
٨			٢٨٢٤
٨			٢٨٣٢
٨			٢٨٤٠
٨			٢٨٤٨
٨			٢٨٥٦
٨			٢٨٦٤
٨			٢٨٧٢
٨			٢٨٨٠
٨			٢٨٨٨
٨			٢٨٩٦
٨			٢٩٠٤
٨			٢٩١٢
٨			٢٩٢٠
٨			٢٩٢٨
٨			٢٩٣٦
٨			٢٩٤٤
٨			٢٩٥٢
٨			٢٩٦٠
٨			٢٩٦٨
٨			٢٩٧٦
٨			٢٩٨٤
٨			٢٩٩٢
٨			٣٠٠٠
٨			٣٠٠٨</



باركود الملاحظات وتقسيم الدرجة

الدور / الثاني
الفرع / العلمي / أحياء

الاجوبة النموذجية للدراسة الاعدادية للعام الدراسي ٢٠١٧ / ٢٠١٨

اسم المادة /

جواب السؤال (الثاني) فرع (ب)

س	نوع	البراهين	الكروموسومات
١	١	تتأمن الخلية	١- فتأمن الخلية
٢	٢	تكون البروتينات	٢- لها دور في البروتينات واللبانين والطفرة (تعمل كجزيئات)
٣	٣	عندما يمر محدود	٣- عندما محدود وسائت في الأحياء
٤	٤	توجد على سطح الخلية لتسهيل مرور	٤- توجد داخل الخلية بشكل تراكيبي
		الاحتقة على السطح وتسمى الصفائح	عصبية
		علا مظم	يكتفى الطالب بمرات تقاط ولكن نفضه درهيات



باركود الملاحظات وتقسيم الدرجة

الاجوبة النموذجية للدراسة الاعدادية للعام الدراسي ٢٠١٧/٢٠١٨

الدور / الثاني

اسم المادة / البرمجة

الدرج / الجبر / الجبر

جواب السؤال (الثاني) فرع (ب)

		٤٤- ص ٤٤ ص	
	البرمجة بحاسب	البرمجة لتفاضل	
درجات لكل نقطة	١- لايقوم بافراز مادة البرمجة	١- يقوم بافراز مادة البرمجة السام لقتل افراد سلالته الافرنك	
درجات	٢- الطران البراني له سار (KK و KK) بدون وقائت كما	٢- الطران البراني له KK و KK ويوجد وقائت كما	
	٣- الطران البراني له سار (KK) منه وان اشركت حركه وقائت كما بالسهم استركه		
	٤- لا يورث صفة القتل لانه لا يحدث تبادل سائبر	٤- الفرد لتفاضل يورث صفة القتل صفة بدون تبادل سائبر	



باركود الملاحظات وتقسيم الدرجة

الدور / ليثاني

الاجوية النموذجية للدراسة الاعدادية للعام الدراسي ٢٠١٧ / ٢٠١٨

الفرع / لغات أجنبية

اسم المادة / ...

جواب السؤال (الثالث) فرع (٢)

١٢ درج لل فقره ٢	<p>علك اربعاً مما يأتي</p> <p>١- وذلك لان الفرد الجبريد لا يتسامح بحجونه حينية كامله من الخلية الاصلية.</p> <p>٢- لأن ما يفهم أن هذا النبات وأن محتوى هرمون مالي، وذلك لا أمثراك على الاتريمان اشقيية.</p>	٩٦ ص ١١٦ ص ١٧ ص	
٢ درج	<p>٣- وذلك لعرض اشرف على تفاوت بطرز الوراثي للصفة البائده محبولة لتفاوت.</p>	٢٠١ ص ٤	
	<p>٤- لعرض اعطاء فرصة ليم للاهم لكن يتعاض من آثار الحمل عن ولادة للأشجاع لقوة الطائفة قبل الحمل مرة أخرى لان ذلك يسبب في ولادة أطفال غير مكتملين وأيضاً منهم قليلة أو ما يند عيوب خلقية.</p>	١٧٦ ص ٥	



باركود الملاحظات وتقسيم الدرجة

الدور / الثالث

الاجوبة النموذجية للدراسة الاعدادية للعام الدراسي ١٧ / ٢٠ / ١٨

الدرجة / الاصلية

اسم المادة / / الاصلية

جواب السؤال (الثالث) فرع (ب)

ما الحالات التي يستعمل فيها الاضغاط ليهنأعي ؟

١٨
نقطة

١- وجود اسباب تتعلق في عملية التبريد أو قناني
البسيف أو بطانة الرسم في الاش

٤- وجود اسباب تتعلق باكبر اثر التماسك المذكور
قودوي الاقلية نسبة اكيوانات المنوية هما
يحدث خلا في عملية اضغاط البويضة كما
تشير الدراسات الى ان تناول الكوك والتدخين يقللان
من انتاج اكيوانات المنوية وصيويها .

٢- وجود خلل هرموني مؤثر في عملية انتاج البسيف
واكيوانات المنوية .

٤- اسباب مكتسبة نتيجة لتعرض الك حوادث
معيبة أو اجراء عمليات معيبة أو استعمال
يعين العقاقير أو التعرض الى الاشعاع .

٨
درجات
كل
نقطة
درجات



باركود الملاحظات وتقسيم الدرجة

الاجوبة النموذجية للدراسة الاعدادية للعام الدراسي ٢٠١٨ / ٢٠١٧

الدور / الثالث
الفرع / الأحياء

اسم المادة / الأحياء

جواب السؤال (الرابع) فرع (٤)

السؤال	الجواب
<p>١٤ درجة الموزة درجات الاستنتاج درجات وسل تفريغ اربع درجات</p>	<p> R ^{دائماً} مُرمز لعامل حفة احمر الازهار ^{البيزايا} بالرمز r مُرمز لعامل حفة ابيض الازهار (ملتصية) بالرمز T مُرمز لعامل حفة طويل الساق (دائماً) بالرمز t مُرمز لعامل حفة قصير الساق (ملتصية) بالرمز <u>الاستنتاج /</u> بما ان جميع النباتات الشائبة <u>قابلة</u> الاول هم الازهار طويلة الساق ، يجب أن تكون حفتي (احمر الازهار و طويل الساق) نضجة في احد الابوين و حفتي (ابيض الازهار قصير الساق) هي صفات متنحية فتكون نضجة دائماً . الطراز الوراثي لنبات احمر الازهار طويل الساق هو $TT RR$ الطراز الوراثي لنبات ابيض الازهار قصير الساق هو $tt rr$ </p>



الاجوبة النموذجية للدراسة الاعدادية للعام الدراسي ٢٠١٨ / ٢٠١٧

اسم المادة / الأوصاف

الدور / الثالث

الفرع / الأوصاف

جواب السؤال (الخامس) فرع (م)

عدد هـ سؤول عند ارج مايات :

٩٢
ص

١) تحليل هيدرات الكربون قبل ابحاث

٢) الانزيم الذي يفرزه ذئب اغيروسي (الباب لذئب)

ملاحظه / اذا لم يذكر الطالب ألياف لذئب يعتبر الجواب صحيحاً

٣) تكوين المبييض في الهيدرار /
٤) كلاً ما البيئية

١٧٧
ص

٥) تكوين صادة الهيدرات في كلية البيئية

١٧٦
ص

٦) تخثر الدم في بطور كلاً ما اكثرية

١٧٦
ص

٧) بناء بعض مكونات ايدار اكلوك في اوكسيوسوم

١٧٦
ص

٨) هيدرات كويبي في كلية لسانية

٨
ص
كل
نقطة
صحة

الدور / الثالث
الفرع / الأحياء

الاجوبة النموذجية للدراسة الاعدادية للعام الدراسي ٢٠١٧ / ٢٠١٨
اسم المادة / الأحياء

جواب السؤال (١) (١٥) فرع (ب)

السؤال		الاجابة	النقطة
٦ درجات	ما نواتج الكهربيات، اكتب ① دليلاً زائف X دجاجة رافعة	<p> $\begin{array}{c} C_c \\ \text{انتاج} \\ \downarrow \\ C_c \end{array}$ </p> <p> $\begin{array}{c} C_c \\ \text{انتاج} \\ \downarrow \\ C_c \end{array}$ </p> <p> $\begin{array}{c} C_c, C_c, C_c \\ \text{زائف صيد} \end{array}$ </p>	١٥
٦ درجات	ما نواتج الكهربيات، اكتب ② ثور عياري X بقرة حمراء	<p> $\begin{array}{c} R_w \\ \text{انتاج} \\ \downarrow \\ R_w \end{array}$ </p> <p> $\begin{array}{c} R_w \\ \text{انتاج} \\ \downarrow \\ R_w \end{array}$ </p> <p> $\begin{array}{c} R_w, R_w \\ \text{امر} \end{array}$ </p>	١٥



باركود الملاحظات وتقسيم الدرجة

الدور / الثالث
النوع / الأصيل

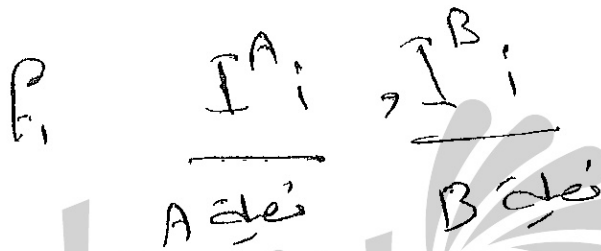
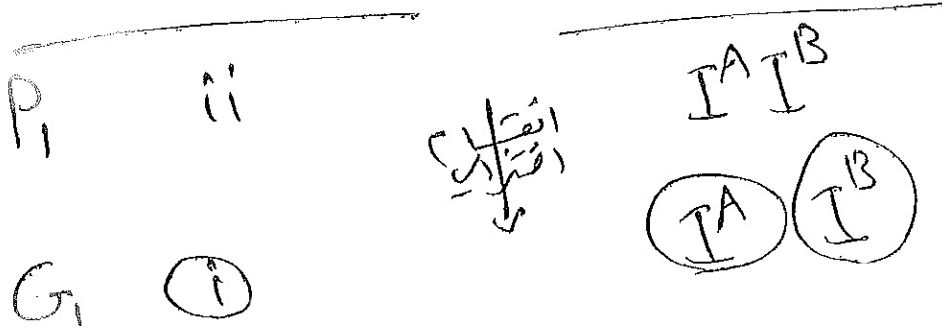
الاجوبة النموذجية للدراسة الاعدادية للعام الدراسي ١٤٤١ / ٢٠٢٠ / ١٨ / ٢٠

اسم المادة / الأصيل

جواب السؤال (الكأس) فرع (ب)

٧ رجل مجموعة دم AB × امرأة مجموعة دمها O

٧



ملاحظة A
ملاحظة B

ملاحظة A
ملاحظة B

الدور / السنة / المصنف
الفرع / المادة / المصنف

الاجوبة النموذجية للدراسة الإعدادية للعام الدراسي ٢٠١٧ / ٢٠١٨

اسم المادة / الإجابة
.....

جواب السؤال (١ من ١) فرع (١)

الرقم	السؤال	الجواب
١		<p>الأنس ٦٤ ج</p> <p>« التسبيح الظاهري لطبق العموديه » شكل (2-13) ص ٦٤</p> <p>مدهج كتف الطبع نيلان تأشير ١٦ تقلا</p>

١
٢
٣
٤
٥
٦
٧
٨
٩
١٠
١١
١٢
١٣
١٤
١٥
١٦
١٧
١٨
١٩
٢٠



باركود الملاحظات وتقسيم الدرجة

الدور / الثالث

الاجوبة النموذجية للدراسة الاعدادية للعام الدراسي ٢٠١٧ / ٢٠١٨

الدرج / الإحصائي

اسم المادة / الأعداد

جواب السؤال (السادس) فرع (م)

عدد أنواع السبع الضام الرخو (المقلد)

٦٨
ص

١- السبع الضام الهلالي (انكليزي)

٢- السبع الضام الحسي

٣- السبع الضام المنوي

٤- السبع الضام الشبيبي

٥- السبع الضام المخطاطي

٥
درجات





باركود الملاحظات وتقسيم الدرجة

الدور / الثالث
الفرع / الإحصائية

الاجوبة النموذجية للدراسة الاعيادية للعام الدراسي ٢٠١٧ / ٢٠١٨

اسم المادة / الأحصاء

جواب السؤال (السادس) فرع (ب)

جواب السؤال (السادس) فرع (ب)	
صحة	<p>اشرح عملية تكوين صوب اللقاح</p> <p>تحتوي البويضات اللقاحية في البويضة على كلاً من الام والابوان الصغرية والتي تكون ثنائية الخلية الكروموسومية (٢٢) وتحتوي كلاً من الام والابوان الصغرية بعملية انقسام اقتراب متتاليين عنها اربعة ابوان صغرية والتي تكون احادية الخلية الكروموسومية (٢٣) تتفصل الابوان الصغرية الاربعة بعضها عن بعض وتتخذ كلاً من اصبوع نوع البسات.</p> <p>تتقسم نواة البون الصغرية انقساماً اعتيادياً وتنتج كل من النوايين الناضجين بالبساتو بلازم مكونة خلية انبوية وطنية مولدة ويطلق عليها في هذه المرحلة صبة اللقاح وهي تمثل الصور المبيحة الذكرية غير الناضجة.</p>



الدور / الثالث

الاجوبة النموذجية للدراسة الاعدادية للعام الدراسي ٢٠١٧ / ٢٠١٨

الفرع / الإحصاء

اسم المادة / الإحصاء

جواب السؤال (٣) فرع (جـ)

صانوع الكاشرات حفريه كل هيات ؟

١٩. الفزاوله من المادات (تكاثر حفري طبيعي)

٢٠. الزئبق من الابطال (تكاثر حفري طبيعي)

٢١. الورد الكهني من الترميد (تكاثر حفري اصطناعي) درجات

٢٢. الكرم من الكورمات (تكاثر حفري طبيعي)

٢٣. شيد الكدائف من البريومات (تكاثر حفري طبيعي) درجات

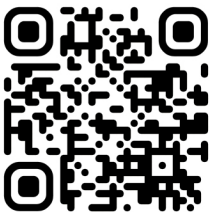
ملاحظة / اذا لم يذكر الطالب ما بين القوس يعطى درجة كاملة .

اما اذا ذكر ما بين القوس فقط فيعطى نصف الدرجة (اي درجة واحدة)



مع نظام الباركود تستطيع الوصول بشكل سريع ومباشر لما يلي:

- 1 صورة الأسئلة
- 2 تقسيم الدرجة
- 3 ملف الأجوبة
- 4 ملاحظات الأساتذة
- 5 وكل ما يسهل لك التفوق وتحقيق أعلى الدرجات



للحصول على هذا
الملف إلكترونياً

موقع ملازمنا
www.malazemna.com

