

# الاحياء

## الأجوبة النموذجية

الدور الاول (1)

— 2018 م —

السادس الاعدادي





جمهورية العراق - وزارة التربية  
الدور الأول ١٤٣٩هـ - ٢٠١٨م  
الوقت : ثلاث ساعات

اللجنة الدائمة للامتحانات العامة  
الدراسة : الإعدادية / العلمي ( الأحيائي )  
المادة : الأحياء  
ملاحظة : أجب عن خمسة أسئلة فقط وكل سؤال ٢٠ درجة .

- س١: (أ) عرّف أربعاً مما يأتي :  
(١٢ درجة)
- (ب) ماذا يحدث للكروموسومات في الدور التغلطي ؟ وضّح ذلك .  
(٤ درجات)
- (ج) ارسم مع التأشير واحداً مما يأتي :  
(٤ درجات)
- (١) تركيب المايٲوكندريا  
(٢) نسيج ظهاري عمودي بسيط مهذب .
- س٢: (أ) املأ الفراغات لأربع من العبارات الآتية :  
(٨ درجات)
- (١) من التغيرات التي تصاحب نضج الثمار اختفاء صبغة الكلوروفيل حيث تحل محلها صبغات ..... و.....  
(٢) يتكوّن البويض الناضج من الكيس الجنيني الناضج و ..... والحبل السري و .....  
(٣) المجموعة الكروموسومية للخلية النطفية الأولية ..... وللجسم القطبي الثاني .....  
(٤) تحاط الخلية البويضية الأولية في الفقريات بخلايا صغيرة تدعى ..... مكوّنة ما يعرف .....  
(٥) يحصل التكاثر في الفايروسات من خلال دورتين أولهما دورة ..... وثانيهما دورة .....  
(ب) ما موقع ثلاث من الأنسجة الآتية ؟  
(٦ درجات)
- (ج) اشرح عملية تكوين الأريمة .  
(٦ درجات)
- س٣: (أ) علل أربعاً مما يأتي :  
(١٢ درجة)
- (١) نسبة نجاح تجميد البويضة أقل من نسبة نجاح تجميد الأجنة .  
(٢) تناقص عدد التصالبات في الدور الحركي ..  
(٣) يصاب الذكور بعمى الألوان أكثر من الإناث .  
(٤) تنكّمش الخلية الحيوانية عند وضعها في مخلول عالي التركيز .  
(٥) يُطعم الأجاجص على أصول الخوخ .  
(ب) ارسم مع التأشير التكاثر اللاجنسي في البكتريا .  
(٤ درجات)
- (ج) ما الخطوات العملية للهندسة الوراثية ؟  
(٤ درجات)
- س٤: (أ) قارن بين : ( أجب عن اثنين فقط )  
(٨ درجات)
- (١) البلازما واللمف .  
(٢) التلقيح الذاتي والتلقيح الخلطي .  
(٣) طريقة الاقتران وطريقة الإخصاب الذاتي في البراميسيوم .  
(ب) اشرح التكاثر اللاجنسي في الكلاميدوموناس .  
(٦ درجات)
- (ج) ارسم مع التأشير : الإخراج الخلوي .  
(٦ درجات)
- س٥: (أ) أجري تزاوج بين كلاب مكسيكية ذات شعر اعتيادي بأخرى عديمة الشعر فكان نصف أفراد الجيل الأول ذات شعر اعتيادي والنصف الآخر عديمة الشعر وعند إجراء تزاوج بين كلاب عديمة الشعر ، كان أفراد الجيل الناتج بالنسب المظهرية الآتية :  $\frac{1}{4}$  شعر اعتيادي :  $\frac{1}{2}$  عديمة الشعر ،  $\frac{1}{4}$  عديمة الشعر منيتة ، فسّر هذه النتائج مع إجراء التضريبات .  
(١٢ درجة)
- (ب) ما مكونات الجهاز التناسلي الأنثوي لدودة الأرض ؟  
(٨ درجات)
- س٦: (أ) ما موقع وأهمية أربع مما يأتي ؟  
(٨ درجات)
- (ب) أعط مثالا واحداً لكل مما يأتي :  
(٤ درجات)
- قاعدة نتروجينية خالية من الأوكسجين ، وراثه سايتوبلازمية ، انقسام ثنائي طولي ، نواة تحوي أربع نويات .  
(ج) ما الطراز الوراثي ونوع الوراثة لكل مما يأتي ؟  
(٨ درجات)
- شخص سليم من فقر الدم المنجلي ، أرنب هيمالايا نقية ، امرأة صلعاء ، بزاليا حلوة أزهار حمراء وحبوب لقاح مستدير .





باركود الملاحظات وتقسيم الدرجة

الدور / الإجابة...

الاجوبة النموذجية للدراسة الاعدادية للعام الدراسي ٢٠١٧ / ٢٠١٨

اسم المادة / الإجابة.....

جواب السؤال (الدرجة) فرع (م)

سنة	الدرجة	الإجابة
٧٤ ص	٧٧ ص	<p>الطفرة :- تغير مفاجئ وفه تتابع لقواعد الترميز حيث  أول جزيء من ذلك DNA علمياً بان هذا التغير  قد يكون مصحوباً بظهور طرز وراثي ومطري هيريد .</p>
٧٧ ص	١١٧ ص	<p>انزيا كسرية :- فترايا مغزلية الشكل تحتوي على نواة نووية في دم  الطورد ليراثيات ويقتد انماثايه  المعلمات ادمير من لوظيفة وتكون كبرها منها .  (التحليل الدموي)</p>
٧٧ ص	١١٢ ص	<p>السها بسيطة :- هي السها لنتيجة من زهرة واحدة ذات  كروموسوم واحدة لعدة كروموسوم ملته كما هو حال  في باقورد والطفرة والحيات والبركتال  والمتسا وغيرها .</p> <p>الاضراب الزدوم :- اتحاد احد التليين الذكريه مع عملية  السفه فكونه بسفه فسه اوزجه وتكون  سفاكية المحيطة للروموسوم (س) وتحت  الكليه الذكريه لثاقبه مع الترتين لتطيشه  منه فتميز تراها ما تنه لتواتر ملونه فقرة  السيرو ويصح هذه السوه ثلاثية المحيطة للروموسوم</p>



باركود الملاحظات وتقاسم الدرجة

الدور / الابداع

الإجابة النموذجية للدراسة الإعدادية للعام الدراسي ٢٠١٧ / ٢٠١٨

الفرع / العلوم / الأحياء

م المادة / ...

جواب السؤال ( الأول ) فرع ( ٢ )

رقم السؤال	الجواب	النقاط
١٢٨ عش درج رسل تعريف سؤال درجات	<p>يلتفت من هذا الأتمار (أتمار إحدى ثمرات الخبيزة ثمرات البيضة وأتمار ثمرات الخبيزة الذكرية لثابتة بالثوبين الخبيزة) يعتبر الإخصاب المزدوج ويصل إحدى سمات وعصيرات البنات الزهرية</p> <p>أتمار الخبيزة :- هي ثمرات ثمرية ممتلئة تملأ لفترة من الإنجاب والقيد وانتاج ثمرات ممتلئة هدية تنطبع اصلاح وتكوين ثمرات الجسم لتألفه - ويتم الحصول على ثمرات الخبيزة من عدة مصادر أهمها المرات المبكرة من ثمرات الخبيزة ، ودم الحمل لبري والسمنة وتحتاج لعظم</p>	١٧٦ ص



باركود الملاحظات وتقسيم الدرجة

الاجوية النموذجية للدراسة الاعدادية للعام الدراسي ٢٠١٧ / ٢٠١٨

الدور / اليلولة ..

اسم المادة / ..

جواب السؤال ( الاول ) فرع ( ب )

الدرجة	اسم الطالب	الدرجة	سؤال
٤٨	س	٤٨	الدور لتقليل :- يزاد في هذا الدور تقلص الكروماتين تقطع وتقل طولها . ويظهر في هذا الدور تضامف كل كروموسوم كروماتيد والحميين يرتبطان فيما بينهما بواسطة هيزيها المركزيين . ويطلق على كل كروماتيد يكونا نفس الكروموسوم بالسنتيمين : يظهر في هذا الدور كل زوج من الكروماتيد المتماثلة تكون هذه مؤلفه من اربعة كروماتيد وتسمى هذه الحزفة بالرباعي - ذات قلبية ارضان في هذا الدور تحوي على (٤) رايبي اى (٩) كروماتيد . ويحصل في هذا الدور تيارك موقع الحورتات بين الكروموسوم المتماثلين وتسمى عملية تيارك بالتباير .



باركود الملاحظات وتقسيم الدرجة

الدور / ٢٠١٧ / ٢٠١٨

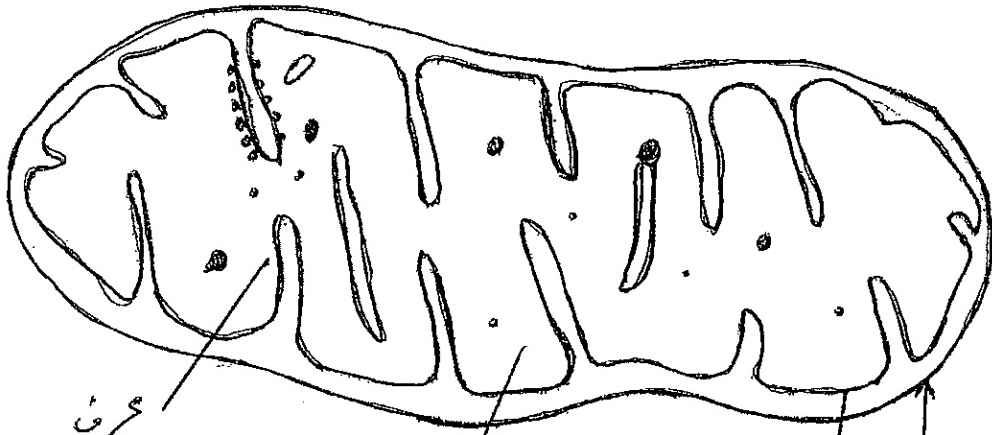
الاجوية النموذجية للدراسة الاعدائية للعام الدراسي ٢٠١٧ / ٢٠١٨

الفرع / ١٤٠٤ / ١٤٠٥

اسم المادة / ١٤٠٤ / ١٤٠٥

جواب السؤال (١٤٠٥) فرع (١/٥)

الإجابة عن أحد التركيبات



ملازمنا

«تركيب النبات كوندريا»

١٤٠٥

١٤٠٥

٤ ورق  
درضا  
الشيء  
ورق  
للشع  
١٤٠٥  
١٤٠٥

١٤٠٥  
١٤٠٥  
١/٥



الدور / ... / ...

الاجوية النموذجية للدراسة الاعداية للعام الدراسي ٢٠١٧ / ٢٠١٨

الفرع / ... / ...

اسم المادة / ... / ...

جواب السؤال ( ١٠ / ٥ ) فرع ( ٤ / ٢ )

<p>عنوان السؤال</p> <p>درجته</p> <p>نوع السؤال</p> <p>وقت</p>	<p>اعداية</p> <p>طبقة</p> <p>مخروطية</p> <p>نواة</p> <p>غشاء</p> <p>خامدي</p> <p>نسيج خام</p> <p>« النسيج القشري يعود لسيب »</p> <p>لا مفر</p> <p>يكثر نسيج الخشب فقط</p>	<p>١٠ / ٥</p>	<p>١٠ / ٥</p>
---	---	---------------	---------------





باركود الملاحظات وتقسيم الدرجة

الاجوبة النموذجية للدراسة الاعدائية للعام الدراسي ٢٠١٧ / ٢٠١٨

الدور / اليرموني

الفرع / المعلمين / اجباري

اسم المادة / الاجيبا

جواب السؤال ( الثاني ) فرع ( ٩ )

الاسئلة	الاجابة	النقاط
١- الصفات الكاروتينية / صبغة الاتسوياتين	١٦	١
٢- الكونزيم المحيط به / الاغلفة	١٦	٢
٣- (س) كروموسوم / (س) كروموسوم	١٦	٣
٤- انزيم المحصلية / المحصلة المبيضة او محصلة كرف	١٦	٤
٥- دورة الخلل / دورة الخلل والاشعاع	١٦	٥

ملازمتنا



باركود الملاحظات وتقسيم الدرجة

الدور / الترمين

٢٠ / ٢٠

الاجوية النموذجية للدراسة الاعدادية للعام الدراسي

اسم المادة / الاجيب

جواب السؤال ( الثاني ) فرع ( ب )

الدرجة	الاسم	ملاحظات	الدرجة	الاسم
٦ درجات لكل موقع	الاجابة على الاسئلة	ما موقع	٦٩	١- الكحل السري
٢ درجات (خارجي)	موقع		٧٤	٢- الرغمان
			٥٢	٣- قعم الجذور والسبقات
			٧١	٤- الارترار





باركود الملاحظات وتقسيم الدرجة

الاجوية النموذجية للدراسة الاعدادية للعام الدراسي ٢٠١٧ / ٢٠١٨

الدور / البرد:

الفرع / العلمي / تخصصي

اسم المادة / الالبياء.....

جواب السؤال ( الثاني ) فرع ( ح )

الثاني

عملية تكون الارجية

لل

تتضمن الاشياء بعد تكونه لتكوينه عودته الى تكونه  
تركيبه كروي بشكل بيضي ( الارجية ) التي تكونت ذات طبقة  
واحدة من خلايا تحيط بتجويف كبير يسمى ( الجوف الارجية )  
الذي يبدأ بالظهور في مرحلة ثمانية خلايا كجوف صغير  
ثم يتوسع تدريجياً لتقدم عمليات الانقسام - وتحتات  
الارجية ايضا بان حجم خلاياها ينضج كبراً الى ان  
اصغر من خلايا النطف المختبرية .

ملازمتنا

٦ درجات فقط







باركود الملاحظات وتقسيم الدرجة

الدور / الأجل .....  
الفرع / الاجهزة

الاجوبة النموذجية للدراسة الاعدادية للعام الدراسي ٢٠١٧ / ٢٠١٨

اسم المادة / ... الاجهزة

جواب السؤال ( الثالث ) فرع ( ٢ )

الدرجة	الاجابات النموذجية	الاصحاح	السؤال
٤ درجات كل خطوة درجه لاحد	<p>فرع - ٢ - ما الخطوات العمليه للهندسة الوراثية ؟</p> <p>١- طريقة لتقطع جزيئات الـ DNA التي يحمل المورثه المراد نقلها بواسطة احد الانزيمات القاطعه ٢- ناقل مناسب يحمل القطعه ايكديه ويتم ذلك من خلال اتحادها مع DNA الناقل بمساعدة انزيم لاجم. بحيث تتكون القطعه المهجنة rDNA بقابليتها على التضاعف داخل خلية المضيف .</p> <p>٣- وسيله لادخال القطعه المهجنة من rDNA ريفتها القطعه الكامله للموتد والمطلوب نقلها الى خلية المضيف ٤- طريقه للكتف عن خلية المضيف وارجائها كامله للقطعه المهجنة المرغوبه ثم عزلها عن بقية اقران المستعمره أو العنصره لاحتوائه على تلك القطعه .</p>	٢٢ صحت	الثالث



باركود الملاحظات وتقسيم الدرجة

الدور / الأول

الاجوية النموذجية للدراسة الإعدادية للعام الدراسي ٢٠١٧ / ٢٠١٨

الفرع / الأحياء

اسم المادة / الأحياء

جواب السؤال ( الرابع ) فرع ( ٢ )

السؤال	الدرجة	الجواب النموذجي	الدرجة
٤	٢٧	سؤال ٢- قارن بين ( أهد عن أثنين فقط ) الخلايا البروتوزوا	٤ درجات كل نقطة درجة واحدة
		١- عتلك المادة البيضية لتصبح الدم ٢- يتكون الخثره بكل اوسع . تكون الخثره الطراد . ٣- يتكون الخثره صلبه . ٤- يتكون الخثره صلبه .	



باركود الملاحظات وتقسيم الدرجة

الدور / الدرجة ....

الاجوبة النموذجية للدراسة الاعدادية للعام الدراسي ٢٠١٧ / ٢٠١٨

الفرع / البرنامج .....

اسم المادة / البرنامج .....

جواب السؤال ( الرابع ) فرع ( ٢ )

الدرجة	الاجابات النموذجية	السؤال
عروضتان لكل نقطة حرفه ملاحظه	<p>التلقيح الثاني</p> <p>عملية انتقال حبوب اللقاح من مذقة زهرة اذ ميسم زهرة اخرى لنبات آخري من نفس النوع او انواع تنتهي الى نفس الجنس</p> <p>يصل في الصبيد من النباتات الاخرى</p> <p>تكون الكبر عجماً</p> <p>تكون الكبر عند الراس عجماً</p>	<p>التلقيح الثاني</p> <p>١- عملية انتقال حبة اللقاح من مذقة زهرة اذ ميسم الزهرة نفسها اذ ميسم زهرة اخرى للنبات نفسه</p> <p>٢- يصل في الصبيد من النباتات مثل اكله والشعر المقصود بالرزد والعلف واليزالبا والحطيات</p> <p>٣- تكون الثمار والهندوس لنباته اصفر عجماً</p> <p>٤- تكون الثمار والهندوس لنباته كسداً قارباً كسواً</p>



باركود الملاحظات وتقسيم الدرجة

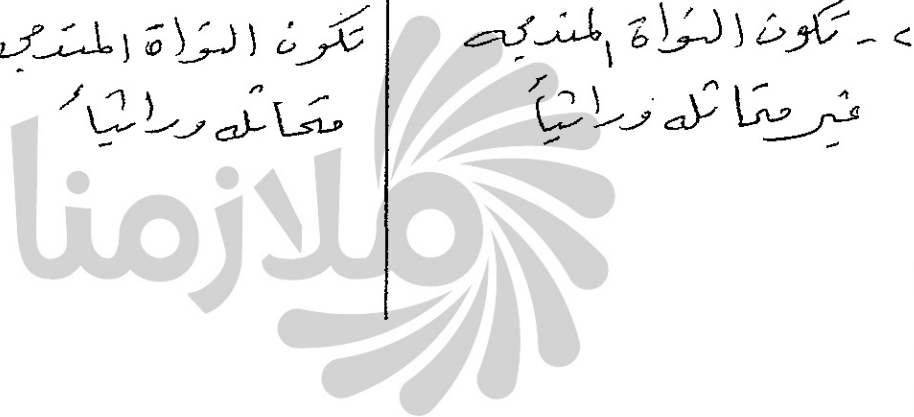
الاجوبة النموذجية للدراسة الاعدادية للعام الدراسي ٢٠١٧ / ٢٠١٨

الدور / الابلوج

اسم المادة / ...

جواب السؤال ( الرابع ) فرع ( ٢ )

السؤال	الجواب النموذجي	الدرجة
الرابع	<p>طريقة الاقتران</p> <p>در يتم تبادل الاثوبه بين الكليتين اطقتين صوت تندمج الواة الذكرية مع الاشوبه لتكون الواة اطندجه (٥٦٤)</p> <p>تكون الواة اطندجه غير متااله وراثياً</p>	٩٩ ٤٤ ١١١
٤ درجة سكن نقطه درجه	<p>طريقة الامصاف انائي</p> <p>لا يتم تبادل للاشوبه بين الكليتين المطقتين صوت ستم الواة الاوليه الذكرية مع الاثوبه في نفس اكليه وتكون الواة اطندجه (٥٦٤)</p> <p>تكون الواة اطندجه متااله وراثياً</p>	





باركود الملاحظات وتقسيم الدرجة

الدور / الإيدوي...

الاجوية النموذجية للدراسة الاعدادية للعام الدراسي ٢٠١٧ / ٢٠١٨

الفرع / التخصص / المادة

اسم المادة / .....

جواب السؤال ( الرابع ) فرع ( ب )

السؤال	الاجابة	الدرجة
الرابع	<p>شرح - ب - اشرح التآثر اللاجيني في الكلاب وعتاين؟</p> <p>١- تتم عملية التآثر اللاجيني في الكلاب وعتاين من خلال تكوير (٢- ٨- ١٦) ايجازي متفرع هياكله بعملية انتقام داخل الخلية حيث ان كبر السليولي للخلية الاصلية - حيث تنطلق الابواغ اكره بعد تفرق كبر - اكلوي الاصل للخلية الام . وتكون خلايا خضيرة مستقلة هياكله في الماء .</p>	٩٧ صحت





باركود الملاحظات وتقسيم الدرجة

الدور / المصنف

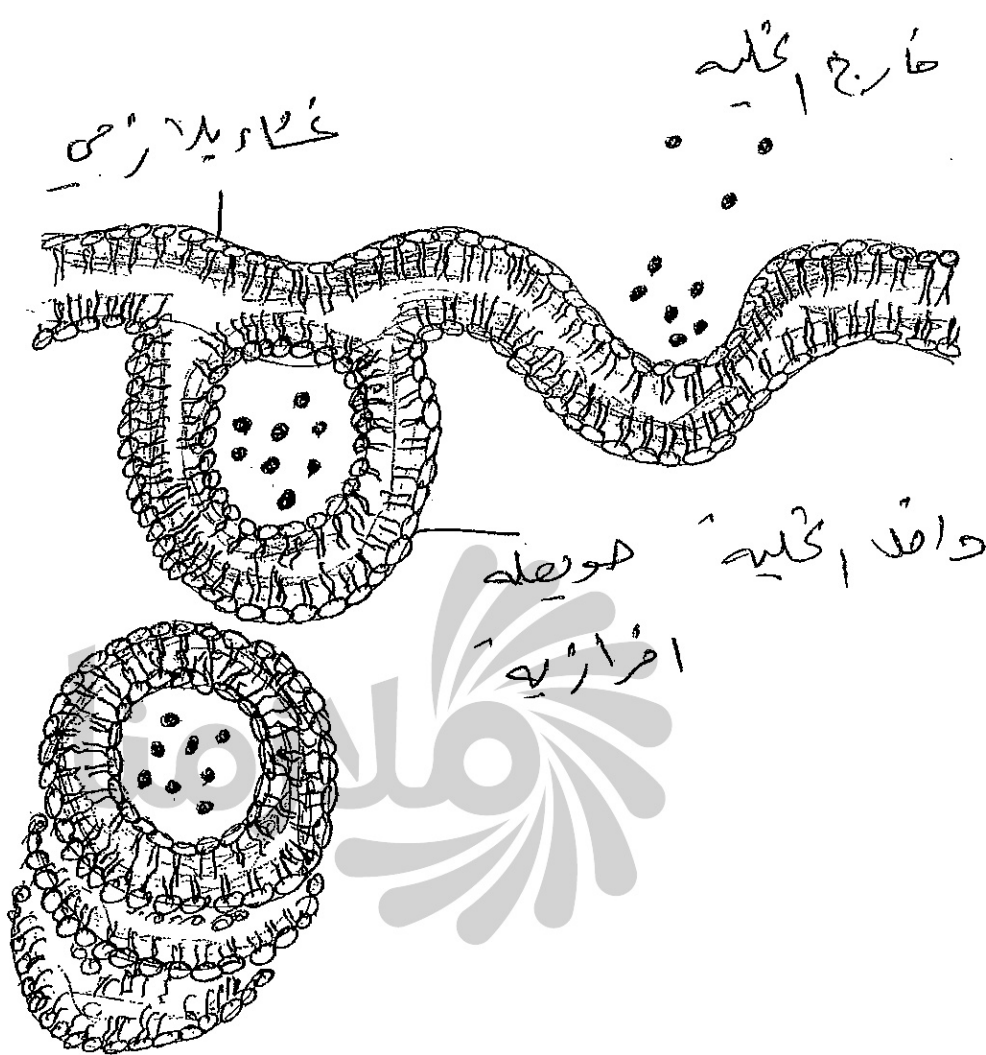
الاجوية النموذجية للدراسة الاعدادية للعام الدراسي ٢٠١٨ / ٢٠١٩

الفرع / ابعاص

اسم المادة / الاجيا

جواب السؤال (الرايح) ( فرع )

الاجوية النموذجية للدراسة الاعدادية للعام الدراسي ٢٠١٨ / ٢٠١٩



الرايح ص ٢  
التزيق

« افرايح الخلية »

ملاحظة  
تتميز خلايا الأوعية الخشبية



باركود الملاحظات وتقسيم الدرجة

الدور / الإجابة...

الإجابة النموذجية للدراسة الإعدادية للعام الدراسي ٢٠١٧ / ٢٠١٨

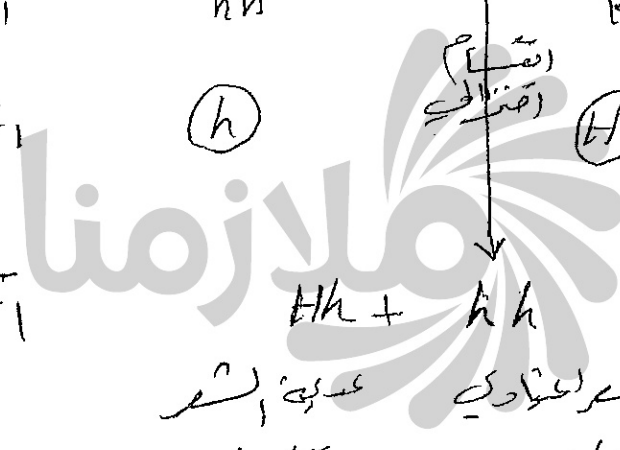
الفرع / العنصر البيولوجي

اسم المادة / ... الإجابة...

جواب السؤال ( الخامس ) فرع ( ٢ )

السؤال	الجواب	الدرجة
الخامس	<p>الرصد - ثم لم يعالج (أليل) صفة عديم الشعر <math>Hh</math></p> <p>ثم لم يعالج (أليل) صفة ذلك الشعر الاعتيادي <math>hh</math></p> <p>الاستنتاج - بما أن كان نصف أفراد الجيل الأول ذلك شعر الاعتيادي ونصف عديم الشعر</p> <p>اذن - طرات الكلاب عسيرة الشعر السائدة هيمنة <math>Hh</math></p> <p>الطرات بعد ان تكاثرت الكلابية ذلك الشعر الاعتيادي <math>hh</math></p> <p>♂ كلاب عسيرة الشعر × ♀ كلاب ذلك شعر اعتيادي</p> <p><math>P_1</math> <math>hh</math> <math>Hh</math></p> <p><math>G_1</math> <math>(h)</math> <math>(H)</math> <math>(h)</math></p> <p><math>F_1</math> <math>Hh + hh</math></p> <p>ذلك شعر اعتيادي <math>1/50</math></p> <p>عسيرة الشعر <math>1/50</math></p>	١٤ درجة

المرئ  
صهتان  
الاستنتاج  
صهتان  
وذلك  
تقريب  
رسم  
صهتان



الدور / الإبداعي

الاجوبة النموذجية للدراسة الإعدادية للعام الدراسي ٢٠١٨ / ٢٠١٧

الفرع / العربي / الأمازيغية

اسم المادة / ..... الأصابع

جواب السؤال ( الخامس ) فرع ( ١ )

عوض التهجئة الثاني بمؤددها أكاد الإبلان  
المحيين السائدان آل صوتها كيك  
كلا بخدمية الشعر X كلا بخدمية الشعر

١٧  
ص

الخامس

P<sub>2</sub> Hh Hh  
انتظام  
اهتزاز  
G<sub>2</sub> (H) (h) (H) (h)

F<sub>2</sub> HH و Hh و Hh و hh  
خدمية الشعر 1/4  
خدمية الشعر 1/2 أو 2/4  
خدمية الشعر 1/4

ملاحظة / في حالة كتابة (P<sub>1</sub> و G<sub>1</sub> و F<sub>1</sub>)  
في التهجئة الثاني يعتبر كجواب صحيح  
وفي حالة اختيار أي حرف بذكر (H) يعتبر  
الجواب صحيحاً .



باركود الملاحظات وتقسيم الدرجة

الدور / الأول

الاجوبة النموذجية للدراسة الاعدادية للعام الدراسي ٢٠١٨ / ٢٠١٧

الفرع / العلمي / الأحياء

اسم المادة / الأحياء

جواب السؤال ( أ كاس ) فرع ( ب )

١٢١  
صحت

١  
درجات

٢- زوج من ملياين لصخرة تصع في كلفته كجيه  
رغم (١٣)

٣- زوج من افرع المرهديه تصع بالقرية من ملياين  
فمن نفس الكلفه اكجيه وعند الكلفه  
اكجيه التي تليها .

٤- زوج من صوات ابيض كند ان اكل كلفه  
(١٤) وتفحان بشكل منقول من فلول  
الفتحة السالبة الاثوية على بعض البيوت  
للكلفه اكجيه (١٤)

٥- زوجان من استودكات اثنوية في كلفتين  
٩ و ١٥ يقع الزوج الأول منها في الاضود  
بين كلفتين ٩ و ١٥ ويقع الزوج الثاني  
في الاضود بين كلفتين ١٥ و ١١ .

٢  
نقطة  
درجات



باركود الملاحظات وتقسيم الدرجة

الدور / الأجل

الاجوبة النموذجية للدراسة الاعدادية للعام الدراسي ٢٠١٧ / ٢٠١٨

الفرع / العلكة / الإصدار

اسم المادة / الأعمار

جواب السؤال ( السادسة ) فرع ( أ )

الاهمية		الموقع *		الاهمية
٨٠ درجات	استخدام خلايا العصبية وتنتج بروتيناً ولقحات خلوية	النسيج العصبي او تشغل أكثر من نصف حجم الدماغ	١- فلايالديف العصبي	١٤٦ ص
درجات	افراز صائيل مخاطي يحيط باللفج ينشئ كتلة بلطف	عند بداية لقناة القاذفة	٢- لغدة واحدة لأكثر	١٢٢ ص
نقطة درجتها	محتوي على صويبة اللقاح - (او) إنتاج صويبة اللقاح	المثانة *	٣- أكياس اللقاح	١٢٩ ص
١٤٧ ص	تتسايز لتكوين آية نوع من الخلايا عند كفاية	جدارهيم الهيدرا	٤- أكلياي البيئية	١٤٧ ص
				١٤١ ص
				١٤١ ص

ملاحظة \*

١٤١ ص لقره لدره تلتح با حده الإحساس

١٤١ ص لقره خلايا ليفية وكتلة



باركود الملاحظات وتقسيم الدرجة

الدور / الأول

الاجوبة النموذجية للدراسة الاعدادية للعام الدراسي ٢٠١٨ / ٢٠١٧

الفرع / العلوم / إيماء

اسم المادة / الأحياء

جواب السؤال (السؤال) فرع (أ)

الوظيفة

الموقع

تحدد المادة كما ملخص مع  
مادة القرن (هـ) في  
أدوية (أ) كتابها  
أكلية وتترك بإمضاء  
السطح الداخلي للفناء  
حيث تفعل المادة  
المنقولة داخل البنية

في غشاء كلية

٥- مادة كالملة

٥٩

ملازمنا



باركود الملاحظات وتقسيم الدرجة

الدور / الأول

الاجوبة النموذجية للدراسة الاعدادية للعام الدراسي ٢٠١٨ / ٢٠١٩

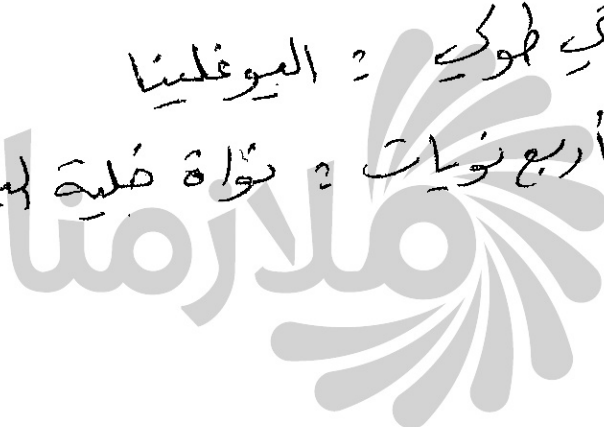
الفرع / ايمان

اسم المادة / الأحياء

جواب السؤال (السؤال) فرع (ب)

السؤال	الجواب	الدرجة
	اعطِ مثالاً واحداً لكل مما يأتي	
	١- قاعدة قنرو حبيبية فالية مثلاً: كحييا : الإدين (A)	٥٦ هـ
	٢- وراثية سايبولازمية : البرامسيوم القائل	٢٩ هـ
	٣- دقات كايان بيرامسيوم متنوع اوريليا	١٤ هـ
	٤- تعيين لينة كلزنا هدفة لعوقع ملينا (ملاكة)	١٠ هـ
	٥- انقسام ثنائي لوكي : البيوجلينا	٤ هـ
	٦- نواة تحوي أربع نويات : نواة فلية ليهل	٤ هـ

٤ درجات  
١٤  
٢٩  
٥٦





باركود الملاحظات وتقسيم الدرجة

الدور / الأول

الإجابة النموذجية للدراسة الإعدادية للعام الدراسي ٢٠١٧ / ٢٠١٨

اسم المادة / ..... الأول / .....  
فرع ( ج )

جواب السؤال ( السادس )

الدرجة	البيان	الإجابة النموذجية	الدرجة
١١ - ١٢	ما الهرز الوراثة ونوع الوراثة كل مما يأتي	نوع الوراثة الهرز الوراثة	
١٢ - ١٣	نوع الوراثة	الهرز الوراثة Hb <sup>A</sup> Hb <sup>A</sup>	١ - شخص سليم من فقر الدم المنجلي
١٣ - ١٤	الوراثات طمسية	الوراثات طمسية	٢ - ارنث هي الاياقية
١٤ - ١٥	الوراثات طمسية	الوراثات طمسية Hh Cc او Cc	٣ - امرأة طمسة
١٥ - ١٦	وراثة متأثرة بالكسوف	BB	٤ - نزل البياض أزهار همراة وحبوب لقاح مسد لير
١٦ - ١٧	الارثيات والعيون	P1 P1 Pp11 او	



مع نظام الباركود تستطيع الوصول بشكل سريع ومباشر لما يلي:

- 1 صورة الأسئلة
- 2 تقسيم الدرجة
- 3 ملف الأجوبة
- 4 ملاحظات الأساتذة
- 5 وكل ما يسهل لك التفوق وتحقيق أعلى الدرجات



للحصول على هذا  
الملف إلكترونياً

موقع ملازمنا  
[www.malazemna.com](http://www.malazemna.com)

