

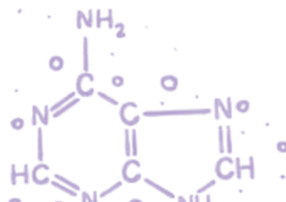
الاحياء

الأجوبة النموذجية

خارج العراق الدور الثاني (2)

— 2017 م —

السادس الاعدادي





ملاحظة : أجب عن خمسة أسئلة فقط ولكل سؤال ٢٠ درجة .

س١: أ) عرّف أربعاً مما يأتي : الانتشار ، النسخ ، الجسيمات الحالة ، البلعم الأولي ، النظرية اللاماركية . (١٢ درجة)
ب) اذكر طريقة التكاثر الخضري في كل مما يأتي : (الكرم ، النخيل ، النرجس ، السوسن) . (٤ درجات)
ج) اذكر أربعة من استخدامات الخلايا الجذعية . (٤ درجات)

س٢: أ) أملأ الفراغات لخمس عبارات مما يأتي :
(١) يشمل التكاثر الجنسي عمليتين أساسيتين هما و
(٢) خلال الأيام (15-28) من الدورة الرحمية يزداد إنتاج
(٣) تحصل عملية إعادة خلط المورثات في الانقسام الاختزالي بواسطة و
(٤) الثمار تنشأ من زهرة واحدة ذات كريلة واحدة أو عدة كرىلات ملتحمة .
(٥) الطراز الوراثي لثمار القرع الخضراء هو والطراز الوراثي لرجل ذو عيون زرقاء هو
(٦) وظيفة الذبق العصبي إسناد الخلايا العصبية فضلاً عن و
ب) وضح عملية التحلل السكري بإيجاز .
ج) عدد أنواع المحاليل تبعاً لتركيزها التناضحي مع ذكر اسمي عمليتين تحصلان في نوعين من المحاليل . (٥ درجات)

س٣: أ) عيّن موقع كل مما يأتي : مبايض دودة الأرض ، ترجمة DNA ، الخلايا البينية ، الغضروف المطاط ،
النسيج الضام الأصفر الكثيف ، النسيج الضام المخاطاني . (١٢ درجة)
ب) أجب عن واحد فقط مما يأتي :
(١) قارن بين الخشب والنحاء من حيث المكونات والوظيفة .
(٢) ما دور العالم (بوفون) في التطور ، وضح ذلك . (٨ درجات)

س٤: أ) علل ما يأتي :
(١) إنبات السحالي السوطية ثنائية المجموعة الكروموسومية رغم تكاثرها دون إخصاب .
(٢) تباين أشكال نوى الخلايا .
(٣) تكوّن التوائم الطفيلية .
(٤) حصول حالة متلازمة داون .
ب) ارسم مع التأسيس واحداً مما يأتي :
(١) الطور الجنسي في الهيدرا .
(٢) التكاثر في الكلاميدوموناس . (٨ درجات)

س٥: أ) ضُرب ذكر ذبابة فاكهة أنوسي اللون أبيض العيون بأنثى رمادية اللون حمراء العيون فكان ناتج التضريب
نصف الأفراد الذكور بيض العيون ونصف الإناث الناتجة حمراء العيون كما أن نصف الذكور الناتجة أنوسية
اللون ، ما الطرز الوراثية المحتملة للأباء وللأفراد الناتجة ، علماً أن صفتي رمادية اللون والعيون الحمراء
سائدتان ؟
ب) مَنْ المسؤول عن أربع مما يأتي ؟
(١) بناء السليلوز في الخلية النباتية .
(٢) حركة ذيل النطفة .
(٣) ألوان الأزهار والثمار .
(٤) إزالة التأثير السمي لبعض السموم والأدوية المخدرة .
(٥) السيطرة على عملية مرور المواد عبر الغشاء البلازمي . (١٢ درجة)

س٦: أ) ما الفرق بين الاقتران والإخصاب الذاتي في البراميسيوم ؟
ب) ما هي طرق نمو الخلايا ؟
ج) ما أهم الأحداث التي تحصل في اثنين مما يأتي ؟
(١) الطور البيني . (٢) الدور الحركي . (٣) الطور الانفصالي الأول . (٤ درجات)
(٦ درجات)
(١٠ درجات)





باركود الملاحظات وتقسيم الدرجة

الدور / البتاريخ.....

الاجوبة النموذجية للدراسة الاعدادية للعام الدراسي ٢٠١٦ / ٢٠١٧

الفرع / البصحة/ البصحة.....

اسم المادة / البصحة.....

جواب السؤال (الاول) فرع (٢)

الدرجة	الجواب النموذجي	الصفحة	السؤال
١٢ درجه الاجابه عن اربع تسايف لكل ثلاثه سبعه	<p>فرع ٢ - عرف اسماً مما يأتي ؟</p> <p>الاستنساخ - هو حركة الايونات والجزيئات خلال وسط معين من مناطق التركيز العالي الى مناطق التركيز الواحش .</p> <p>النسخ - هو عملية بناء RNA باستخدام سلسلة واحدة من ال DNA كقالب ويضرب النسخ المرحلة الاولى من عملية بناء البروتين .</p> <p>الحيوانات الحاله - هي صور هائله محافظه بنسب اعدادها في الطبقة وتكون على اعداد كبيره من الانواع الحمله (اكثر من 40 انتم) وتوجد في جميع الخلايا تقريباً مثل خلايا الدم البيضاء وتكون مسؤله عن عملية الهضم داخل الكليه وفيه التمثيل وتلعب السيتوبلازم من بينه الدفاع الفذائيه وقطع المايكروتنين والاصار والمجهرية والشوائب وتلعب دور في عملية التمثيل وتلعب وتكلم الخلايا المكونه لها عند الموت . وتدوير العناصر من طبيعه .</p> <p>العلم الاولي - وهو ارجح العلم البشري الذي يتكاثرونه خلال درة التمثيل والارتاج وياتي في مرحلة التمثيل حيث يندمج الكائن الحي للعلم DNA مع الكائن الحي البشري البشري DNA بدون ان يعلم DNA البشري . ويصل تضاعف DNA الارجح مع تكاثر البشري .</p> <p>النظرية اللاماركية - وتنفذ على ان الكائن يتأثر بالبيئه المحيطة به وينتج عنه ذلك ظهور تغيرات ظاهريه وسلوكيه في الدنياه الملائم لتأثير البيئه . ويكون بطبيعه ويستمر الى ظهور صفات جديده شيئاً للاستمرار والبقاء .</p>	٢٦ ص ٢٦٠ ص ١٩ ص ٩٤ ص ٢٨٢ ص	السؤال الاول



باركود الملاحظات وتقسيم الدرجة

الدور / الساتبي ...

الاجوبة النموذجية للدراسة الاعدادية للعام الدراسي ٢٠١٧ / ٢٠١٦

الفرع / البعثة / البعثات

اسم المادة / ...

جواب السؤال (الدور) فرع (ن)			
الدرجة	الجواب النموذجي	الصفحة	السؤال
٤ درجات لكن تنظ دم واحد	فرع ن - اذكر طريقة التمثيل الخمسة في كل ما يلي :- الكربون ← الكورفات التخيل ← الماس الزهر ← الالبان الوجن ← الرابزون	١٤٠ صف ١٤١ صف ١٤٠ صف ١٤٠ صف	السؤال الاول





الدور / البياي... ..

الاجوبة النموذجية للدراسة الاعداية للعام الدراسي ٢٠١٦ / ٢٠١٧

الفرع / البياي/ البيوصاي

اسم المادة / ... (البيجها)

جواب السؤال (الددل)		فرع (ج)	
الدرجة	الجواب النموذجي	الصفحة	السؤال
٤ درجات سكنيفي بذير اسبج تقار سك تقط درجه واضه	<p>شرح ج- اذكر اربعة من استخدامات اكلديا كينغية ج .</p> <p>١- كديدا سباب صمدن الامراض المستعصيه والصبوب اكلدقيه النابجه من ظنل في اتقاسم وتظلمت اكلديا .</p> <p>٢- تستخدم في النقل على الرقص المتاعي في عمليه زراعة الاغصان</p> <p>٣- تستخدم في خدمه الكينيات الوراثيه لفهم وعلاج العديد من الامراض الوراثيه .</p> <p>٤- تستخدم في التجارب المتعلقه بالعقار لمعرفه آثارها</p> <p>٥- تستخدم في العلاج الخلوي لامراض الزهايمر والباركون والزهايمر المضاعف والكرون . كما انها تدبج في تقانه علم الناتو . مع ابحاث اكلديا كينغيه لفرضه التحكم في اكلديا وكيفيه توظيفها .</p>	١٧٧ صف	السؤال الاول



باركود الملاحظات وتقسيم الدرجة

الدور / البينين.....

الاجوية النموذجية للدراسة الاعدادية للعام الدراسي ٢٠١٦ / ٢٠١٧

الفرع / العلوم الرياضي

اسم المادة / الرياضيات.....

جواب السؤال (الثاني) فرع (P)		الصفحة	السؤال
الدرجة	الجواب النموذجي		
١٠ درجات الاجابة لمنه مهنه مشروع ركن فروع درجتان	مخرج - ٢ - امدد العلاقات لمنه على ان مما يأتي ؟ ١- عملية الانتظام الاقترالي و عملية اتاد نواتي النطقه والسبغة لتكوين التربه <u>والاجواب</u>	٩ صفح	السؤال الثاني
	٢- البروجسترون	١٤٦ صف	
	٣- بواطة الصبور و الانزاع الحر	٢٩ صف	
	٤- القار البيطه	١١٧ صف	
	٥- <u>wwyy</u> و <u>aa bb</u>	٢٢٥+٢١٥ صف	
	٦- تطلع الكبريا و الفتات الكوكب	٨١ صف	





باركود الملاحظات وتقسيم الدرجة

الدور / الثاني... ..

الاجوبة النموذجية للدراسة الاعدادية للعام الدراسي ٢٠١٦ / ٢٠١٧

الفرع / العلوم الطبيعية

اسم المادة /

جواب السؤال (الثاني) فرع (ب)

الدرجة	الجواب النموذجي	الصفحة	السؤال
٥ درجات لن تنظر ديعه واحدة	<p>شرح - ب - وضع عليه العلك السكري يا بجاز .</p> <p>١- يتم تنشيط جزيئة الكلوكونز 6C بالفسفرة فيتحول الى كلوكونز اهادي القومضات 6C . وتستهلك جزيئة واحدة من ATP</p> <p>٢- يتم تحويل الكلوكونز اهادي القومضات 6C الى فركتوز اهادي القومضات 6C . يستهلك اثنان من ATP .</p> <p>٣- يتم تنشيط الفركتوز اهادي القومضات بعليه فسفرة ثانية ويتحول الى فركتوز ثنائي القومضات وتستهلك ثانياً جزيئة واحدة من ATP .</p> <p>٤- تستعمل جزيئة الفركتوز ثنائي القومضات 6C الى جزيئين من الكسرا الدهايد المعنفر 3C . كمواد للاشطار .</p> <p>٥- تتحول كل جزيئة من الكسرا الدهايد المعنفر الى جزيئة من الكايفن الايروخي . علماً ان يتم انتاج اربع جزيئات من ATP خلال عملية التحول . وتستهلك منها جزيئتين في عملية الفسفرة ويكون الناتج النهائي 2 ATP</p>	٢١ صفحة	السؤال الثاني





باركود الملاحظات وتقسيم الدرجة

الدور / الثاني

الاجوبة النموذجية للدراسة الاعدادية للعام الدراسي ٢٠١٦ / ٢٠١٧

الفرع / العلمي
الاجابى

اسم المادة / الاعداد

جواب السؤال (الثاني) فرع (٦)

السؤال	الصفحة	الجواب النموذجي	الدرجة
السؤال الثاني	٢٨ صفحة	<p>مُرغ جـ -</p> <p>١- المملون متقارن التـكـيـز .</p> <p>٢- المملون واحد التـكـيـز ← يحدث ارتفاع في كثيفه احيوانيه ويزداد ان تـمـزـيـقـه . وارتفاع اكلية النباته .</p> <p>٣- المملون عالي التـكـيـز ← تحصل فيه عملية البززه في كثيفه النباتيه . ودرجاتها من اكلية احيوانيه .</p>	٥ درجه كل تنظر درجه والبيوت كل واحدة درجه





الدور / لثاني
الفرع / البيولوجيا / احياء

الاجوبة النموذجية للدراسة الاعدادية للعام الدراسي ٢٠١٧ / ٢٠١٦

اسم المادة /
الاصحاح

جواب السؤال (الثالث) فرع (٢)

الدرجة	الجواب النموذجي	الصفحة	السؤال
١٢ درجة لكل نقطة دخشان	الموقع الحلقة الجسمية رقم ١٣	١٤١ ص ١	١ مركز موقع الهيكلية
	الرايبيونات	١٤٦ ص ٢	٢ ترجمة DNA
	في هذا جسم البريد	١٤٧ ص ٣	٣ تجزئة ابيية
	هيون الاذن	١٤٨ ص ٤	٤ تعريف الطاق
	فيما هو رابط عمومي برابط القوي في منطقة لغنة	١٤٩ ص ٥	٥ لتسيع لضم الاصفر للبيقة
	الحبل ليري	١٤٩ ص ٦	٦ التسيع لضم المالحاني



باركود الملاحظات وتقسيم الدرجة

الدور / الثاني

الاجوبة النموذجية للدراسة الإعدادية للعام الدراسي ٢٠١٧ / ٢٠١٦

الفرع / العلمي / (أصناف)

اسم المادة / ... الإيمياء

جواب السؤال (الثالث) فرع (ب) ٤

الدرجة	الجواب النموذجي	الصفحة	السؤال
٨ درجات	<p>أجب عن واحد فقط مما يأتي ر ٤</p> <p>الحضيت</p> <p>الاراي</p> <p>١- تيلون سبيج للاراي في انواع مدة من تيلون هي الايبسب التحلية / و تيلون المرافقة والياق للحماء / و تيلون للحماء .</p> <p>٢- نقل البروتينات لعنونه داخل جسم النبات نقل البر بروتين من راي الايبسب المقلية الاستاد و لتقويه</p>	٥٨ صف ①	٤
			٤





الدور / الثاني

الاجوبة النموذجية للدراسة الإعدادية للعام الدراسي ٢٠١٦ / ٢٠١٧

الفرع / الثاني / أصابعي

اسم المادة / ... الإصبيار

جواب السؤال (الثالث) فرع (ب) ٤

السؤال	الصفحة	الجواب النموذجي	الدور
٤	٤٧٤ ص	<p>دور العالم بوفون في التطور</p> <p>اوله عالم ساند مفهوم التطور وكان يعتبر الانواع سويتس (غير متغيرة) تم طوره مفهومه من فنرك المتقاده بان مماصع الحيوانات قد احدثت من نوع واحد فقط بعد ان اصيحت لها صفات ومضائف مختلفة بمرور الوقت . كما المتقد بوفون ان ظروف حياة المخلتة بالناخ ولقد اكدت لبعول الدولتة التي قادت بحس لتفسيرات التي طرات على الحيوانات وتوالت الافكار والنظريات التي تفسر مفهوم التطور .</p>	١ دور



باركود الملاحظات وتقسيم الدرجة

الدور / الثاني
الفرع / التعليم / أخصائي

الاجوبة النموذجية للدراسة الاعيادية للعام الدراسي ٢٠١٧ / ٢٠١٦

اسم المادة / الإحصاء

جواب السؤال (الرابع) فرع (٢)

الدرجة	الجواب النموذجي	الصفحة	السؤال
١٢ درج كل مقره ٢ درجان	<p>علل ما يأتي</p> <p>وذلك لأن الكروموسومات فيها تضاعفت نفسها قبل عملية الانقسام الاختزالي لتصبح رباعية المجموعة الكروموسومية (٤س) وبسبب الانقسام تصبح ثنائية المجموعة الكروموسومية وتنفصل ليوسف ثنائية المجموعة الكروموسومية بدون امضاب</p>	١٤٧ ص ١	٢ ٢
	<p>لأن البويضات في مرحلة بشكل الكلية وقد تكون كروية أو بيضوية أو منقصة أو غير منتظمة - يمثل تما هو كالتالي في فترات الدم ليضن</p>	١٧٥ ص ٢	
	<p>لأنه يكون اتصال البويضة المحقبة - غير تام فيؤدي كما حالة التوائم ملتصحة من منطقة الحشف أو الصدر أو العجز وتسمى مثل هذه التوائم إسيامية وقد تكون التوائم الملتصحة - غير متساوية فيكون احد التوائم صغير ويكون متعلقاً بحبل الأم</p>	٢٤٤ ص ٤	



باركود الملاحظات وتقسيم الدرجة

الدور / الثاني

الاجوبة النموذجية للدراسة الإعدادية للعام الدراسي ٢٠٢١ / ٢٠١٧

الفرع / لغات الأجنبيات

اسم المادة / عبار

جواب السؤال (الخبير) فرع (٦)

الدرجة	الجواب النموذجي	الصفحة	السؤال
الدرجة الدرجة الدرجة	<p>ترمز لعامل اللون الرمادي E</p> <p>ترمز لعامل اللون الازرق الملتحي e</p> <p>(أو اي حرف آخر) w</p> <p>ترمز لعامل الازهر للعيون X</p> <p>ترمز لعامل اللون الابيض الملتحي X^w</p> <p>الاستنتاج : أن صفه لون العيون هي ذاتها الفاكهه مرتبطة بالكروموسوم الجنسي X وبما أن نصف الامراد الناتجة (الذكور) بيض العيون : صفه العيون كجبر الاثنى هجيبية</p> <p>وبما أن نصف الافراد الناتجة أنثوية : صفه اللون الرمادي للاثنى هجيبية</p> <p>الطرز الوراثة للذكر انثوي اللون ابيض العيون</p> <p>eeX^wY</p>	٥٥	



الدور / الثاني

الاجوبة النموذجية للدراسة الاعدادية للعام الدراسي ٢٠١٦ / ٢٠١٧

الفرع / علم الأحياء

اسم المادة / الأحياء

جواب السؤال (الخامس) فرع (ب)

الدرجة	الجواب النموذجي	الصفحة	السؤال
٨ درجات	من المؤمل عن أربع مما يأتي المؤمل الركتيوسوم رصاص كوني في اكله لبيانه	١٧ ص	
٨ درجات	تتويج القطع اوسطه على محور من نبيبات طولية تعتقد بأنها تسيطر على حركته الذيل	١٤٠ ص	
	البيلاستيدات الملونة	١٨ ص	
	البيلاستيد الملون الملاء	١٦ ص	
	الجزئيات البروتينيه	١٤ ص	



باركود الملاحظات وتقسيم الدرجة

الدور / الثاني

الاجوبة النموذجية للدراسة الاعدادية للعام الدراسي ٢٠١٦ / ٢٠١٧

الفرع / الكيمياء / الجزيئية

اسم المادة / الأحياء

جواب السؤال (١٥) فرع (٢)

الدرجة	الجواب النموذجي	الصفحة	السؤال
٤ درجات	<p>علا الفرت بين الاقتران والافصاف الذاتي في البراميسيوم طريقة الافصاف الذاتي</p> <p>١- هي طريقة ثلاثية من البراميسيوم الاقتران</p> <p>٢- تكون نواة مندلية - تتكون نواة مندلية حثائية العوامل الوراثية</p> <p>٣- تحصل عليه تبادل الانوية - لا يحصل فيه تبادل الانوية</p> <p>٤- فيه تتحد الانوية الاولية الذكرية مع الانوية الاولية الانثوية في البراميسيوم وكل منهما (١٥)</p>		

ملازمنا

يكتف بذكر تفصيلي



باركود الملاحظات وتقسيم الدرجة

الدور / الثاني

الاجوبة النموذجية للدراسة الإعدادية للعام الدراسي ٢٠١٦ / ٢٠١٧

الفرع / العلمي / اصاب

اسم المادة / الأعداد

جواب السؤال (السادس) فرع (ب)

السؤال	الصفحة	الجواب النموذجي	الدرجة
	١٥٦	ما هي طرق نمو الخلايا ؟ ١- لنمو بطريقة التكاثر الكفري أو مضاعفة، كليا ٢- لنمو كليا او لبيتي ٣- نمو كليا المفردة	٦ درجات





باركود الملاحظات وتقسيم الدرجة

الدور / الثاني

الاجوبة النموذجية للدراسة الاعدادية للعام الدراسي ٢٠١٦ / ٢٠١٧

الفرع / لعلي / اصاب

اسم المادة / /

جواب السؤال (السادس) فرع (ج)

السؤال	الصفحة	الجواب النموذجي	الدرجة
	٢٥ صفحة	١- أهم الاحداث التي تحصل في أثنى هياي ١- الطور البيني ٢- تحليق جزئيات كبيرة جداً الرماض النووية والبروتينات ٣- تضاعف جزئيات الكماض النووية الرايين ناقص الاوكسين (DNA) ٤- تضاعف الجيم المركزي	١٠ درجات كل نقطة عشر درجات
	٤٠ صفحة	٥- الدور المركزي ٦- تزداد الكروموسومات (كروماتيدات الكروموسومات المماثلة) قصراً وتغلظاً ٧- تبدأ النوية والقشور النووية بالانحلال لتدعى ٨- تتحرك مواقع التصلبات باتجاه نهايات الكروموسومات وينتج عن ذلك تناقص في عدد التصلبات	



مع نظام الباركود تستطيع الوصول بشكل سريع ومباشر لما يلي:

- 1 صورة الأسئلة
- 2 تقسيم الدرجة
- 3 ملف الأجوبة
- 4 ملاحظات الأساتذة
- 5 وكل ما يسهل لك التفوق وتحقيق أعلى الدرجات



للحصول على هذا
الملف إلكترونياً

موقع ملازمنا
www.malazemna.com

