

الاحياء

الأجوبة النموذجية

الدور التمهيدي

— 2017 م —

السادس الاعدادي



ملاحظة : أجب عن خمسة أسئلة فقط ولكل سؤال ٢٠ درجة .

(١٢ درجة)

س١: أ) عرّف أربعا مما يأتي :

الثالوس الأولي ، النفوذية ، الأيض الخلوي ، الخلايا البينية ، التهجين الأحادي .

(٤ درجات)

ب) ما أسس نظرية دارون وولاس ؟ عددها .

(٤ درجات)

ج) ارسم مع التأشير على الأجزاء واحداً مما يأتي :

١) تركيب المايوتوكندريا
٢) أريمة الرّميح

(٨ درجات)

س٢: أ) املاً الفراغات لأربع من العبارات الآتية :

١) تتكون النطف في والتي تتألف من عدد كبير من

٢) يدعى جهاز كولجي في الخلايا النباتية والذي يقوم

٣) يوجد نوعان من الخلايا السكرنكيميية هما و

٤) تقسم الصخور التي تكوّن القشرة الأرضية إلى نوعين هما و

٥) الطراز الوراثي للأزهار البيضاء في البزاليا وفي حنك السبع

(٨ درجات)

ب) ما وظيفة أربعاً مما يأتي ؟

الجسيم الحركي ، النسيج المرستيمي القمي ، الأقراص البينية ، الخلية البلازمية ، إنزيم بلمرة DNA

(٤ درجات)

ج) يتم تشخيص الأمراض الوراثية بطريقتين ، اذكرهما .

(١٢ درجة)

س٣: أ) قارن بين : (أجب عن اثنين فقط)

١) التخمر الكحولي والتخمر اللبني .

٢) الصفيحات الدموية والخلايا الخثرية .

(٨ درجات)

ب) عيّن موقع أربعاً مما يأتي :

النسيج المخاطاني ، جسر الاقتران ، دقائق كابا ، الجسيم الطرفي ، مبايض دودة الأرض .

(١٢ درجة)

س٤: أ) علل أربعاً مما يأتي :

١) اختيار مندل لنبات البزاليا في تجاربه .

٢) يطلق على العضلات الهيكلية بالعضلات المخططة .

٣) نواة السويداء ثلاثية المجموعة الكروموسومية .

٤) التلقيح الخلطي أكثر أهمية من التلقيح الذاتي .

٥) ينتج الأناناس ثمار عذري بصورة طبيعية .

(٨ درجات)

ب) ارسم مع التأشير نسيج ظهاري عمودي مطبق كاذب مهذب .

س٥: أ) رجل تسلسل ولادته الأول في العائلة ذو مجموعة Rh^+ كان والده Rh^+ أيضاً ولكن والدته Rh^- تزوج هذا

الرجل من امرأة ذات Rh^+ ولكن والدها كان Rh^- ، تتبأ بمجموعة الدم Rh^- لأولاده الناتجين مع بيان عدد

(١٢ درجة)

الأولاد الذين سوف لا يصابون بمرض اليرقان .

(٨ درجات)

ب) ما التركيب الكيميائي لأربع مما يأتي ؟

الغشاء البلازمي ، الجدار الخلوي ، النوية ، السايوتوبلازم ، الحامض البايروفي .

(١٠ درجة)

س٦: أ) ما الصعوبات التي تواجه الباحث في مجال تطبيق الوراثة على الإنسان ؟

(٦ درجات)

ب) أجب عن واحد مما يأتي :

١) عدد أجزاء المدقة واذكر وظيفة كل منها .

٢) عدد أنواع RNA واذكر وظيفة كل منها .

(٤ درجات)

ج) ما مميزات بيضة الرّميح ؟





باركود الملاحظات وتقسيم الدرجة

الدور / التمهيد

الأجوبة النموذجية للدراسة الإعدادية للعام الدراسي ٢٠١٧ / ٢٠١٦

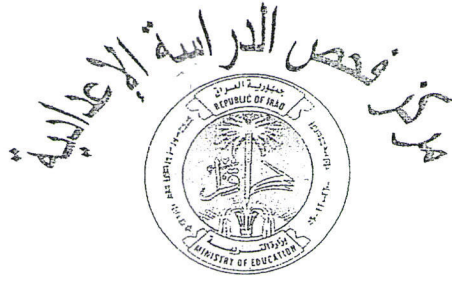
الفرع / العلمي

الأصيا

اسم المادة :

جواب السؤال (الأول) الفرع (٢)

الدرجة	السؤال	الصفحة	الجواب النموذجي
١٢ درجة كل تعريف ٣ درجة	١٢ س سؤال	٢٠ ص	عرف أربعاً مما يأتي : الثالوث الأولي لم تركيبه فكله الشكل افترض عمل الأيونيوم وهي كحافظة المشيحية لاشوية والاشريد يوم وهي كافظة المشيحية الذرية ويخون من طرفه المديت أمليه كذور ونيشامند نحو وانبات الا بواغ هي بسرضيات ملاظة اذا لم يذ كر طالب هلستا فيعطره ورهم كالك التقودية / هي ظاهرة تبادل المواد بين كلية ومحيطها عبر الغشاء البلازمي الايضه ككوت / هو مجموع الكولات الكيميائية التي كوك في كلية بمساعدة الاثرينات في كلية وتتضمن عملية الهدم وعن طريقها تتحلل المواد وعملية ابناء والبناء لرقيقا تبين النواتج الجديدة.



باركود الملاحظات وتقسيم الدرجة

الدور / التمهيد

الأجوبة النموذجية للدراسة الإعدادية للعام الدراسي ٢٠١٦ / ٢٠١٧

الفرع / العلمي

اسم المادة : الأحياء

جواب السؤال (الأول) الفرع (٢)

الدرجة	الواجب النموذجي	الصفحة	السؤال
	<p>الخلايا البيئية / وهي خلايا غير متمايزة بكت أن تتمايز لتكوين أي نوع من الخلايا عند الحاجة وتوجد في جدار جسم الهيدرا .</p> <p>التأحين الأحادي / هو تهجين وراثي بين فردين ويضمن زواج من الصفات المستفادة التي ترجع إلى نفس الموقع الوراثي مثل (aa X AA) وبذلك فهو يكتسب عن كيفية انتقال طرز هذه الصفات عبر الأجيال .</p>	١٩٧ ص	

الأجوبة النموذجية للدراسة الإعدادية للعام الدراسي ٢٠١٦ / ٢٠١٧ الدور / التمهيدي

اسم المادة : الأحياء الفرع / العلم

جواب السؤال (الأول) الفرع (ب)

السؤال	الصفحة	الجواب النموذجي	الدرجة
--------	--------	-----------------	--------

ما أسس نظرية دارون وولاس؟ عدها

١- التنافس

٢- القدرة الكامنة من الكائن

٣- الصراع من أجل البقاء

٤- الانتخاب الطبيعي

٢٧٧
ص

٤

درجات

نقل
نقطة

درج

واحد

ملازمتنا

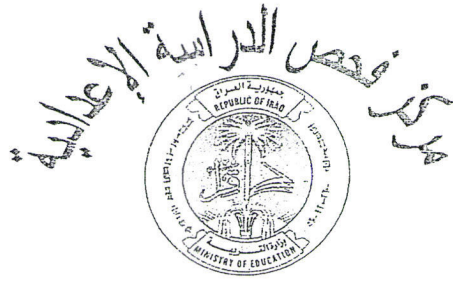
الأجوبة النموذجية للدراسة الإعدادية للعام الدراسي ٢٠١٦/٢٠١٧ الدور ١ / المصدي

اسم المادة : الحيات الفرع : العلمي

السؤال	الصفحة	الجواب	الدرجة
السؤال ١	١٦٦	<p>« حقل خضيري للماستر كوشريا »</p>	١
السؤال ٢	١٦٧	<p>« الأريكة في الرصيف »</p>	٢

ملاحظات

السطح الداخلي
 في الأريكة
 في الأريكة
 ويكونها
 في الأريكة



باركود الملاحظات وتقسيم الدرجة

الدور / التمهيد

الأجوبة النموذجية للدراسة الإعدادية للعام الدراسي ٢٠١٦ / ٢٠١٧

الفرع / العال

اسم المادة : الأعمار

جواب السؤال (الثاني) الفرع (٢)

السؤال	الصفحة	الجواب	الدرجة
	١٦	١- أملأ الفراغات بأربع من عبارات الآتية : ١- <u>الكيفية</u> ، <u>نبييات منوية</u>	٨ درجات
	١٧	٢- <u>الدكتوسوم</u> ، <u>سینار السلیوز</u> و <u>بعض مكونات</u> <u>أكبادراكلوك</u>	٨ درجات
	٥٦	٣- <u>الألياف</u> ، <u>فلايا الحجرية (الكبريتية)</u>	٨ درجات
	٥٧	٤- <u>النارية</u> ، <u>الرسوبية</u>	٨ درجات
	١٩٥	٥- <u>٧٢</u> ، <u>٢٢</u>	٨ درجات
	٢٠٩	ملاحظة / إذا افترضنا الطالب أي حرف غير (٧) للزوايا يُعبر الجواب محبياً .	٨ درجات



باركود الملاحظات وتقسيم الدرجة

الدور / التمهيد

الإجابة النموذجية للدراسة الإعدادية للعام الدراسي ٢٠١٦ / ٢٠١٧

الفرع / العلي

الأصيا

اسم المادة :

جواب السؤال (الثاني) الفرع (ح)

الدرجة	نوع	الجواب النموذجي	الصفحة	السؤال
٤ درجات	كل نقطة درجة	تشخيص الأمراض الوراثية ١- طريقة عزل البكتريا الميثيوية أو السلوك (البرهان) ٢- طريقة فحص الحملات الكوربوسية الواقعة في بياض الرحم .	١٥٥	

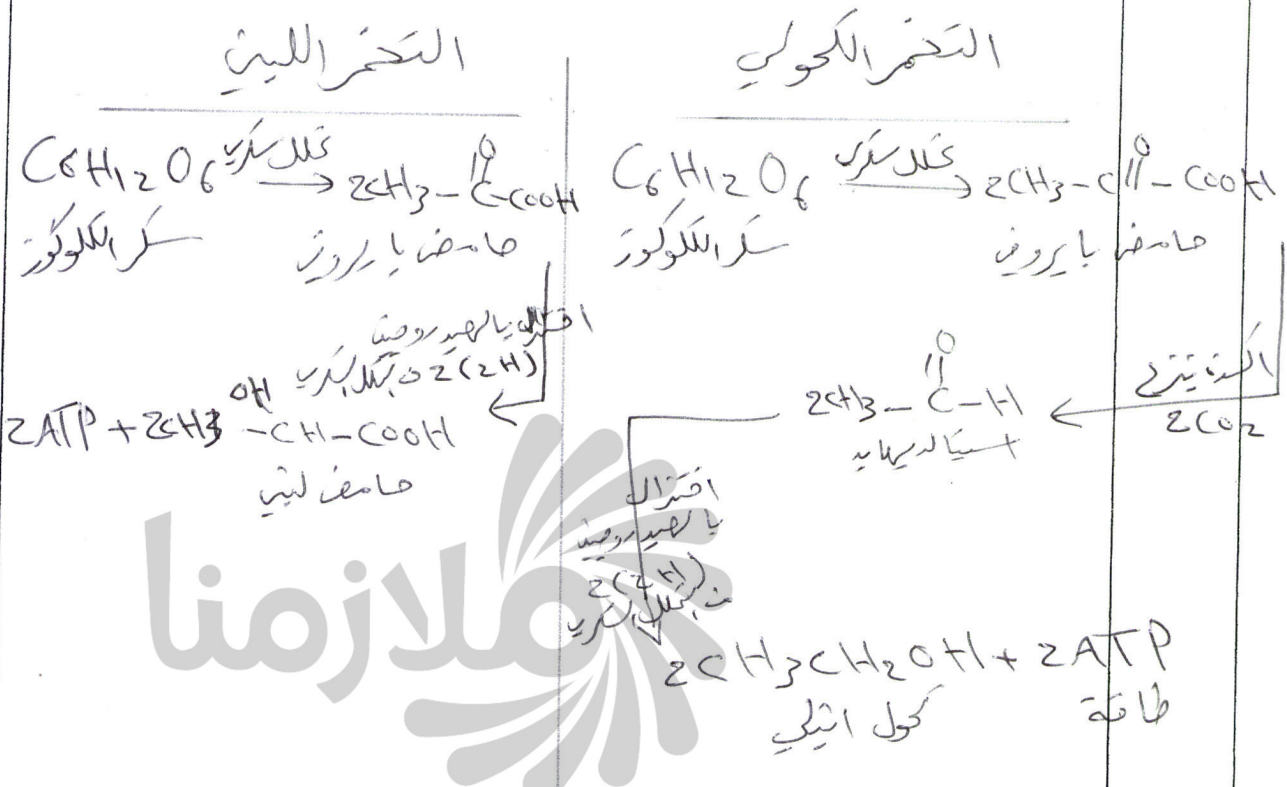




الأجوبة النموذجية للدراسة الإعدادية للعام الدراسي ٢٠١٧ / ٢٠١٦
الدور / التمهيدي
اسم المادة : الأحياء
الفرع / العلمي

جواب السؤال (الثالث) الفرع (٢)

السؤال	الصفحة	الجواب النموذجي	الدرجة
--------	--------	-----------------	--------



ملاحظة / اذا لم يذكر المعادلة يعبر جواباً كاملاً
أو جاري بالمعادلات يعبر جواباً صحيحاً



باركود الملاحظات وتقسيم الدرجة

الدور / التمهيد

الاجوبة النموذجية للدراسة الإعدادية للعام الدراسي ٢٠١٦ / ٢٠١٧

الفرع / العلك

الأصيار

اسم المادة :

جواب السؤال (الثالث) الفرع (٢)

الدرجة	الاسم	الصفحة	السؤال
	ابو النعمان وندجي	٥٦ ٥٧	
	الاوراميل		٢- الادينين واليوراميل
١٦			١- تنتمي الي اليورينيات
			٢- يوجد في كلاهما
			٣- ينتمي الي البريميدينيات
			٤- يوجد فقط في RNA
			٥- يتكون من الكربون والهيدروجين والاكسجين
			٦- يتكون من النيتروجين والفسفور
			٧- يرتبط بالثايمين في DNA
			٨- يرتبط باليوراميل في RNA
			٩- قاعدة نيتروجينية مؤلفة من حلقتين
			١٠- قاعدة نيتروجينية مؤلفة من حلقة واحدة

الدور / التمهيد

الأجوبة النموذجية للدراسة الإعدادية للعام الدراسي ٢٠١٦ / ٢٠١٧

الفرع / العلمي

الأصيار

اسم المادة :

جواب السؤال (الثالث) الفرع (٢)

الدرجة	الواجب النم	الصفحة	السؤال
	<p>٢- الصفقيات الدموية وكلايا أكثرية أكثرية أكثرية</p>	٧٧	
٦ درجات	<p>١- أقراس كروية أو بيهوية ١- خلايا مغزلية بشكل ٢- صغيرة الحجم ٢- خالية من النواة ٣- كسوي على النواة ٤- توحيد في دم الثدييات ٤- توحيد في دم الفقريات لإوطأ من سلم التطور مثل (الطيور والبرمائيات)</p>		
يكتف بثلاث نقطة	<p>٥- يعتقد أنها تشابه الصفقيات الدموية في الوظيفة .</p>		
	<p>٥- وظيفتها كحرا تريم ثروميوبلاستين الذي يلعب دوراً مهماً في عملية تحس الدم وكسوي أيضاً من السروتونين الذي يساهم في تقلص الأوعية الدموية الصغيرة .</p>		

الأجوبة النموذجية للدراسة الإعدادية للعام الدراسي ٢٠١٦ / ٢٠١٧ الدور الأول

اسم المادة : الأحياء الفرع / العلمي

جواب السؤال (س) الفرع (ب)

السؤال	الصفحة	الجواب النموذجي	الدرجة
س٣	٣٧	<p>عين موقع أربعاً هائل :-</p> <p>١- السبخ المزاطاني : الحبل السري</p> <p>٢- سد الأقتارن : يقع بين التلبه المعطيه والمستله</p> <p>٣- دقائق كايا : يقع في سايتولا م</p> <p>البرامسيوم القاتل K_2, K_3</p> <p>٤- الجسم الطرفي : يقع في القبعه الرأسه للنطفه عند الحافه الاماميه لرأس النطفه</p> <p>٥- مبايض دورة الارض :</p> <p>تقع في الكلقه الكيميه ١٣</p>	٨ درجات لكل واحد درجتان



الدور / التمهيد

الاجوبة النموذجية للدراسة الإعدادية للعام الدراسي ٢٠١٦ / ٢٠١٧

الفرع / العامي

اسم المادة : اللامياء -----

جواب السؤال (الرابع) الفرع (٢)

الدرجة	الصفحة	السؤال	الجواب النموذجي
١٢	١٩٤	١-٨	علا أرباً معياني .
١٢	١٩٤	١-٨	وذلك لأنه يشتم بنفاير وهوراتي وشرته على فهو برهله - وفايليتة للنهيم بصوره أهلنا عيه .
١٢	٧٨	٢	وذلك لأن الليف بفضل برهلي يشعير بتعطيل عرضي نظريته مناطق غامقة وماتحة .
١٢	١١٢	٢	وذلك لأنها تستخرج من أثار نوات تحلية لذكرية لثانية مع استراتيج الطبيعية فكلون تدرسية المحررة كدرسونية .
١٢	١١٢	٤	لأن إسماء - لنتيجة من التلخيص الخلفي تكون الير هجاء والترديد واسع نحو أمه إسماء - لنتيجة من التلخيص ليراتي .
١٢	١١٦	٥	وذلك لأن مبايفه إسماء هذا النبات ذات محتويات هورموني عالي .

الدور / التمهيد

الأجوبة النموذجية للدراسة الإعدادية للعام الدراسي ٢٠١٦ / ٢٠١٧

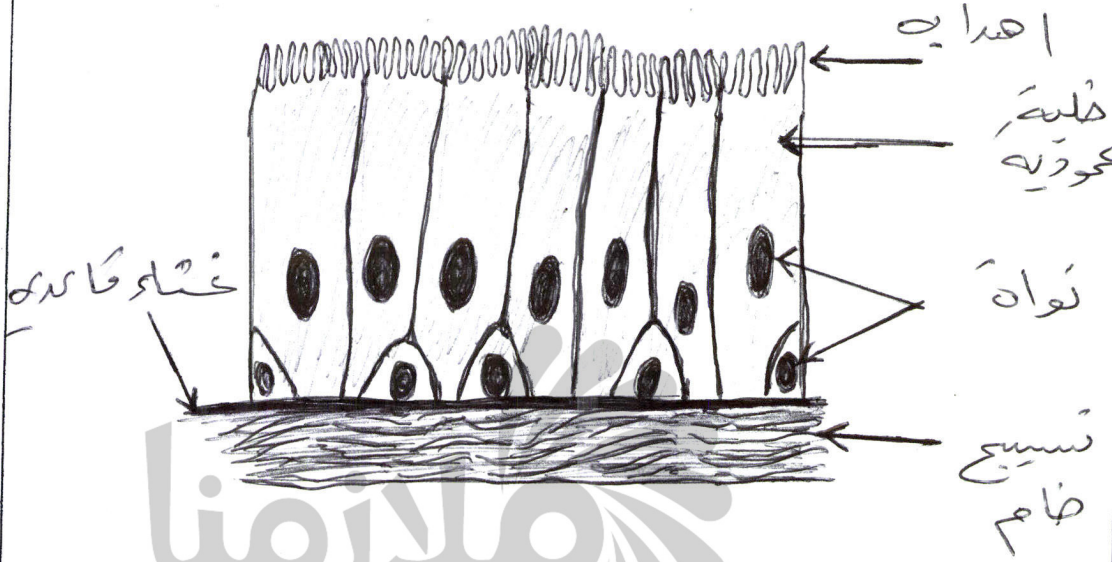
الفرع / العلمي

اسم المادة : الإحصاء

جواب السؤال (سن) الفرع (ت)

الدرجة الجواب النموذجي الصفحة السؤال

الدور الثاني
 للسؤال
 في حرج
 الثاني
 في حرج
 مكتوب
 باليد
 الثاني



« النسيج الظام له دور مهم في نقل الماء والمواد الغذائية »

ملازمنا



الدور / السهري

الأجوبة النموذجية للدراسة الإعدادية للعام الدراسي ٢٠١٧ / ٢٠١٦

الفرع / العلمي

اسم المادة : الأحياء

جواب السؤال (الخاص) الفرع (P)

الدرجة	السؤال	الصفحة	الجواب النموذجي
--------	--------	--------	-----------------

الدرجة

الروز

درجته

الاشبع

الرج

درجات

٤

الحل

التحري

٦

درجات

الرموز والأستنتاج :-

:- والد الرجل ذو Rh^+ ووالدته Rh^-

:- الرجل هجين الطراز الوراثي $Rhrh$

:- المرأة ذات Rh^+ ووالدها Rh^- :- طرازها

الوراثي هجين $Rhrh$

الحل :- الماء Rh^+ x الرجل Rh^+

$P_1 / RhRh \times RhRh$

$G_1 / (Rh) (rh) \downarrow (Rh) (rh)$

$F_1 / RhRh : Rhrh = Rhrh : rhrh$

$3 Rh^+ : 1 Rh^-$

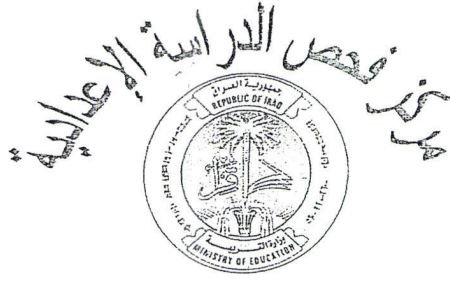
كلما أن جميع الأبناء لا يصابون بالمرض

الأجوبة النموذجية للدراسة الإعدادية للعام الدراسي ٢٠١٧ / ٢٠١٦ الدور / التمهيدي

اسم المادة : الأحياء الفرع / العلمي

جواب السؤال (الخامس) الفرع (ب)

الدرجة	الصفحة	السؤال	الفرع	واب النه	وذجي
١٤ ص ١	٥٥ ب	التركيب الكيميائي . الفتاى بلازمى ٤- مزيجيات الدقون المفره / ومزيجيات بروتيينه .	التركيب الكيميائي	واب النه	وذجي
١٤ ص ٢	٥٠	٢- الجدر الخلوئى ٤- مادة السيلوتز في انزياا لقيية وتيسمن باأصناته - الخيشيه في انزياا التقدرض في لهر .	الجدر الخلوئى	واب النه	وذجي
٤ ص ٣	٤٤	٤- لثوية ص بروتيت والماض لسورى لرابي RNA .	لثوية	واب النه	وذجي
١٥ ص ٤	١٥	٤- اسايوبلازم ٤- ٠.٨ / ماء ١٥ / بروتيينات ٥ / نحموم وسكرات وأصلا مضموعة .	اسايوبلازم	واب النه	وذجي
٢١ ص ٥	٥	٥- الكافض ببايروفى ٤- $CH_3 - C(=O) - COOH$	الكافض ببايروفى	واب النه	وذجي
		أريليت لطاليت عناصر الكافض الكلوته له وهي C كاربون O اوكسجين H الهيدروجين وتليقى بذكر واحد فقط			



باركود الملاحظات وتقسيم الدرجة

الأجوبة النموذجية للدراسة الإعدادية للعام الدراسي ٢٠١٦ / ٢٠١٧ الدور / الشهري

اسم المادة : الاملاء الفرع / العلمي

جواب السؤال (١) الفرع (٢)

السؤال	الصفحة	الجواب النموذجي	الدرجة
١- صفّر حجم لبطال بشرية لا يؤدي إلى ظهور جميع الإصابات لذلك يصعب التأكد من نقارة صفات الموالدين	٤٥ ص ١	المعوقات التي تواجهها إباحت في مجال تطبيقه لوراثته على الإنسان ١- صفّر حجم لبطال بشرية لا يؤدي إلى ظهور جميع الإصابات لذلك يصعب التأكد من نقارة صفات الموالدين	عشر درجات لكل نقطة
٢- ستعرفت عمر كبل لولاد فترة طويلة منذ ولادته راك من بلوغ لذلك من الصعب متابعة الجبل الاضواء لفترة زمنية	٤٥ ص ٢	٢- ستعرفت عمر كبل لولاد فترة طويلة منذ ولادته راك من بلوغ لذلك من الصعب متابعة الجبل الاضواء لفترة زمنية	درجته
٣- يعتبر الزواج في الاضواء من الامور الشخصية والتي لا يمكن التحكم بها ارتوجسها في تيار الخبير	٤٥ ص ٣	٣- يعتبر الزواج في الاضواء من الامور الشخصية والتي لا يمكن التحكم بها ارتوجسها في تيار الخبير	درجته
٤- ان العديد من صفات بشرية لا تخضع للوراثة الجينية ولكنها تخضع للوراثة اللاجينية كالسيادة الوالدية والتفاضل لنظام وقد اقل لفضل الجين وتعدد المورثات ذات لتأثير القوي والتي لا يمكن دراسة تأثير كل منها على انفراد	٤٥ ص ٤	٤- ان العديد من صفات بشرية لا تخضع للوراثة الجينية ولكنها تخضع للوراثة اللاجينية كالسيادة الوالدية والتفاضل لنظام وقد اقل لفضل الجين وتعدد المورثات ذات لتأثير القوي والتي لا يمكن دراسة تأثير كل منها على انفراد	درجته
٥- حمرة عدد كروموسومات (الصغيرات) في الاضواء مقارنة بالحيوانات الاخرى	٤٥ ص ٥	٥- حمرة عدد كروموسومات (الصغيرات) في الاضواء مقارنة بالحيوانات الاخرى	درجته



الدور / البعدي

الأجوبة النموذجية للدراسة الإعدادية للعام الدراسي ٢٠١٦ / ٢٠١٧

الفرع / العلمي

اسم المادة : الاصباغ

جواب السؤال (السادس) الفرع (ب)			
السؤال	الصفحة	الجواب النموذجي	الدرجة
	١٠٨	تتألف المادة من الإبر والكابينة :- ١- المبيضة :- تتكون من اقله بيريفات المرشقة ببيجار المبيضة من طرفي حثف فهد نسي، كبد السدي ٢- القلم :- مديبا، المبيضة باكرزي القلوي (طيسم) ٣- طيسم :- يحتوي على الهدايه اودو طيسم حثف مغطا با ثلد لزج سهل تحليه لصف حبيوب القلم عليه ملاحظة / كل جزء درجة وثلث وصيغة درجة	١٠٨ ١

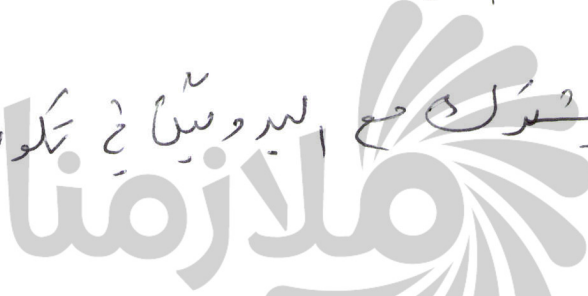
أدراجان
لقد
تفقد
دريشان



الأجوبة النموذجية للدراسة الإعدادية للعام الدراسي ٢٠٢٠ / ٢٠٢١ الدور / المسبب
اسم المادة : الاصبر

جواب السؤال (السار) الفرع (ب / ح)

الدرجة	الجواب النموذجي	الصفحة	السؤال
٢٠	انواع RNA :- ١- mRNA :- تقوم بنقل رسالة وراثية من DNA الموجود في نواة الخلية الى الرايبوسومات الموجودة في السيتوبلازم وذلك في خلايا حقيقية النواة - ٢- rRNA :- يرتبط مع البروتين في تكوين الرايبوسوم ٣- tRNA :- تقوم بنقل الأحماض الأمينية الى الرايبوسوم لبناء البروتين ، حيث لوحد ان الأحماض الأمينية ترتبط بهذه الأحماض (tRNA) قبل ان توصلها الى الرايبوسوم	٢٥١ ص	الاصبر





باركود الملاحظات وتقسيم الدرجة

الدور / المصيدي

الأجوبة النموذجية للدراسة الإعدادية للعام الدراسي ٢٠١٦ / ٢٠١٧

الفرع / العلمي

اسم المادة : الأحياء

جواب السؤال (السار) الفرع (ج)

الدرجة	الواجب النموذجي	الصفحة	السؤال
٤ درجات لقد قرأه ورج قوله	١- تكون خضرة الحيم نيباً ٢- يبلغ قطرها حوالي (٥.١ ملم) ٣- تكون قليلة الملح ٤- تتوزع في القصب بكثري أكثر من القصب كجواني الذي يحتوي على أنبوة ومحيط البيضة لفساد محي	١٦٤	السؤال



مع نظام الباركود تستطيع الوصول بشكل سريع ومباشر لما يلي:

- 1 صورة الأسئلة
- 2 تقسيم الدرجة
- 3 ملف الأجوبة
- 4 ملاحظات الأساتذة
- 5 وكل ما يسهل لك التفوق وتحقيق أعلى الدرجات



للحصول على هذا
الملف إلكترونياً

موقع ملازمنا
www.malazemna.com

