

الاحياء

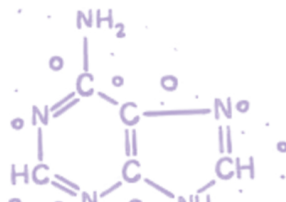
الأجوبة النموذجية

الدور الاول (1)

خارج العراق

— 2017 م —

السادس الاعدادي



(١) تعرف المايوتوكونديريا ببيوت الطاقة .

(٢) تتمثل الوظيفة الأساسية للنسيج الكولنكيمي بالدعم والتقوية .

(٣) صلابة العظام .

(٤) يرتفع مستوى التفلج الثالث قليلاً عن خط استواء الفلجات باتجاه القطب الحيواني في الرّميح .

(٥) لا يجوز تناول الأم الحامل الدواء دون استشارة طبيبة .

(٦) في الاقتران القطعة الكروموسومية المنقلة إلى الخلية المتسلمة لا تزيد حجم الكروموسوم الموجود فيها أصلاً .

(٥ درجات)

(ب) ما المجموعة الكروموسومية لكل مما يأتي ؟

البوغ الزيجي ، الخلية البيضة الأولية ، الأريكونيوم ، الخلية المولدة ، نطفة الإنسان .

(٥ درجات)

(ج) وضّح عملية التكاثر في السرخسيات .

(١٢ درجة)

س ٢ : (أ) املا الفراغات لثلاث عبارات مما يأتي :

(١) أقل عدد كروموسومي في الأحياء هو كروموسومان يوجد في

(٢) تتحرر خلال دورة كريبس من جزيئات ATP و من CO_2 .

(٣) عملية التكيف تعمل على ترسيخ الأنواع وازدهارها .

(٤) في الدورة المبيضية تنتج هرمونات جنسية أنثوية هي و

(٤ درجات)

(ب) وضّح عملية تكوين المعى في الرّميح .

(٤ درجات)

(ج) وضّح بالرسم مع التأشير تركيب الغشاء البلازمي .

(١٢ درجة)

س ٣ : (أ) عرّف أربعاً مما يأتي :

سجل النسب ، التماثل ، بلازما الدم ، دورة التحلل والإنتاج ، الثايلوكويد .

(٨ درجات)

(ب) قارن بين اثنين :

(١) النسيج الوعائي والنسيج المرستيمي من حيث التركيب والوظيفة .

(٢) الخلية النباتية والخلية الحيوانية من حيث الغلاف الحيوي والبلاستيدات .

(٣) الجسم المركزي والجزء المركزي .

س ٤ : (أ) ضرب خنزير غيني خشن الشعر أسود اللون بأنثى خشنة الشعر بيضاء اللون فأنجبا عدد من الولادات موزعة

كالآتي : 8/3 خشن أسود ، 8/3 خشن أبيض ، 8/1 ناعم أسود ، 8/1 ناعم أبيض ، فما الطرز الوراثة

للأبوين وللأفراد الناتجة ؟ علماً أن صفتي خشونة الشعر واللون الأسود ساندتان .

(٤ درجات)

(ب) أجب عن أحد الفرعين :

(١) ارسم مع التأشير طور البولب في الهيدرا . (٢) عدد أركان نظرية دارون - والاس .

(٤ درجات)

(ج) اذكر طريقة التكاثر الخضري في النباتات الاتية :

ثيل الحدائق ، النرجس ، الفراولة ، الموز .

(١٠ درجات)

س ٥ : (أ) ما الطراز الوراثي لخمس مما يأتي ؟

نبات حنك السبع أبيض الأزهار ، رجل ذو فصيلة دم O ، أرنب أمهق ، ذكر ذبابة فاكهة أبيض العيون ،

(٦ درجات)

نبات بزاليا قصير الساق ، رجل حامل لأليل فقر الدم المنجلي .

(ب) ما وظيفة ثلاث مما يأتي ؟

الانقسام الاختزالي ، الأوراق الكأسية ، غدة كوبر ، النوية .

(٤ درجات)

(ج) ما نوع النسيج الذي يبطن أربع في كل مما يأتي ؟

الأمعاء ، الحويصلات الرئوية ، الحالب ، الإحليل ، الغدد اللعابية .

(١٠ درجات)

س ٦ : (أ) أي عملية تحصل بعد خمس مما يأتي ؟ (اذكر اسم العملية فقط)

(١) تحرر إنزيمات الجسيمات الحالة إلى سايتوبلازم الخلية .

(٢) إضافة ماء إلى المحلول المحيط بالخلية التي تعاني بلزومة .

(٣) دمج سلالتين مختلفتين ليكتريا القولون في وسط زرعي .

(٤) نقص المجموعة السكانية لدودة البلاناريا .

(٥) اكتمال التمدد وتكوين الطبقات الجرثومية .

(٦) استلام الأديم الظاهر لإشارة تحريضية من الأديم المتوسط الباطن .

(٥ درجات)

(ب) ما أنواع الخلايا الجذعية ؟

(٥ درجات)

(ج) ارسم مع التأشير الجهاز التناسلي الذكري للحشرات .





الدور / البرنامج ..

الاجوبة النموذجية للدراسة الاعدادية للعام الدراسي ٢٠١٦ / ٢٠١٧

الفرع / البابين / اجيبي

اسم المادة / ... الاجيبي

جواب السؤال (الاول) فرع (٢)

الدرجة	الجواب النموذجي	الصفحة	السؤال
١ درجات للتنسيق درجات	فلك صمما ياتي تكون اما بتكون ذرات بيوت بطانة - في تجلبيه لما رها عن ملامته با انتاج معظم جزيئات الاديترين شحرتي لثوسفات (ATP) ذات الطاقة العالية .	١٧ ص ١-	١
	وذلك بتخلط هيدرات من اياما وطريقه توزيعها من اجبات .	٥٥ ص ٢-	
	وذلك للاحتواء ومادته بين الكلوية عن نسبة كبيرة من ادام الكالسيوم قتل فوسفات الكالسيوم وكاربونات الكالسيوم (الادام للاعشوية) اضافة كالتاليات البيض .	٧٤ ص ٢-	
	وذلك لوجود الملح من ميرة لتطين الحصري بتكريرا على من لتطين الجسري .	١٦٥ ص ٤-	
	لان فترة الاساسح للركي من كحل تكون مرمية من لتطين كيميائي للرضان مهورضان بالتسومات في حالة تعرضه الى ما يسبب ذلك مثل تسومات الجبار البيض والجبار الهيكاني والتسومات الشفة	١٧٤ ص ٥-	
	وذلك لان الجذر المنقل من اللوسوم يحل عمل هزاز مساره .	٩٦ ص ٦-	





الدور / البدرين ...

الاجوبة النموذجية للدراسة الاعداية للعام الدراسي ٢٠١٦ / ٢٠١٧

الفرع / ليعام / اجياني

اسم المادة / ... الاجياني

جواب السؤال (ا ا ا) فرع (ح)

الدرجة	الجواب النموذجي	الصفحة	السؤال
	<p>التكاثر في سرغيات</p> <p>ج- يتم التكاثر في سرغيات وهي من نباتات اليونانية الحديثة لبذور وتضم اكثر من ١٥٠ نوع بالبحر الابيض المتوسط والاسيوي والاراضي المطرية البرية هو البحر الابيض المتوسط سرغيات ، والمانطه اليونانية قمت موقفا على سطح اقلي للاراضي .</p> <p>٢- تكون الابواغ داخل الكانطه اليونانية ذات نصف البدر الكمال من الكرومات (س) كونها ناتجة من انقسام اقترالي وتتمدد الابواغ عندما تفتح الكانطه اليونانية .</p> <p>٣- تنمو الابواغ الى طور مستطبي عملاقا بالتالي الى الشكل الذي يعرف بااته تركيب قلمي الشكل اقترالون يحمل اريكوبيوم وهي كمانطه السيجية الانشوية والانتريديوم وهي كمانطه السيجية الزكرية وتتموت حرقه الحريق ابتداء الجذور .</p> <p>٤- يصل الاضباب بوجود سطوية هيته تنبع لنظف من الجار لتصل الى البيئه هذه الاريكوبيوم .</p> <p>٥- يتكون اريكوبيوم ستيه عمليه الاضباب وهو مكون من اقل الاريكوبيوم ونظرا ذلك عرقه مؤلف من اقلون الاضباب ويتكون الجذر تحت ويصبح الطور لسوي مركب .</p>	١٥ ٥	س٥



باركود الملاحظات وتقسيم الدرجة

الدور / 1. الأول

الاجوبة النموذجية للدراسة الإعدادية للعام الدراسي 2017/2016

الفرع / 1. البيولوجيا / أحياء

اسم المادة / البيولوجيا

جواب السؤال (التالي) فرع (2)

الدرجة	الجواب النموذجي	الصفحة	السؤال
12 درجة	أهم الإنزيمات لسنوات بمباراة دورة الاسكاريس (كروموسوم) 12 ATP و $2CO_2$ البعدي الاستروجين (الموت) و البروستيرون (هرمون الحمل)	ص 1 ص 2 ص 3 ص 4 ص 5	س 1
	ملحوظة: لكل مجاره أربع درجات وللمباريات الثانيه اربع درجات لكل فرع درجتين		





باركود الملاحظات وتقسيم الدرجة

الدور / الأول

الاجوبة النموذجية للدراسة الاعداية للعام الدراسي ٢٠١٦ / ٢٠١٧

الفرع / المعلم / الاجيال

اسم المادة / الأحياء

جواب السؤال (الثالث) فرع (-P-)

الدرجة	الجواب النموذجي	الصفحة	السؤال
١٢ درجة كل شريف ٣ درجة	<p>عرف اربعاً مما يأتي</p> <p><u>حبل النسب</u> : هو محظوظ يستخدم لمناقشة تورث الصفه في العائلة اذ ان المربع يشير الى الذكور بينما الدائرة تشير الى الاناث واخط الواصل بينهما يشير الى التزاوج اما الخطوط الافرى فتشير الى الاولاد .</p> <p><u>التماثل</u> : تعني ان هناك تركيباً اعضاء تظهر تشابهاً في الشكل والتركيب بغض النظر عن الوظيفة التي تنجزها هذه الاعضاء .</p>	١٦ ص	
١٧ ص	<p><u>ملازما الدم</u> : يمثل المادة البينية لنسيج الدم وهوائل متجانسة يمكن الحصول عليها بتثبيح الدم ويكون بلوت اصفر نائح وفضيته في الدم حوالي ٥٪ ويكون الماء ٩٥٪ من البلازما وفاضتها ١٥٪ يمثل مواد صلبة موجودة في البلازما مثل البروتينات والهورمونات والاشريكات والاملاح لاعضوية وكلوكوز وغير ذلك</p>	١٧ ص	



الدور / الأول

الاجوبة النموذجية للدراسة الاعدادية للعام الدراسي ٢٠١٦ / ٢٠١٧

الفرع / العلوم / الاجبار

اسم المادة / الأحياء

جواب السؤال (الثالث) فرع (م)

الدرجة	الجواب النموذجي	السؤال	الصفحة
	<p><u>حورن التخلل والانتاج</u> : حورن يتم فيه جما يعرف مرحلة التفاعل والتعب يتم فيه اندماج الكائنات لتؤدى العايرو من (DNA) مع الكائنات لتؤدى الـ DNA مبدون ان يحصل تطعيم لـ DNA البكتريا وعندئذ ليس DNA العاير من البلييم الاول ويحصل تضاعف الرامح مع تفاعل البكتريا ويتم بمرحلة مراحل المرحلة الاتصال - مرحلة الاقتران ٣ - مرحلة التخليق والسيار ٤ - مرحلة الانتاج ٥ - مرحلة التكرار</p> <p><u>الذائيلوكويد</u> : تركيبه كيميائي مرصه اشكل يتكون من لغشاء الذائيل للبراسيدة ويحوي بخصوه واضر حرك تساهم في ايجاد عملية البناء الضوئي</p>		١٨ ١٧ ١٦ ١٥ ١٤ ١٣ ١٢ ١١ ١٠ ٩ ٨ ٧ ٦ ٥ ٤ ٣ ٢ ١





باركود الملاحظات وتقسيم الدرجة

الدور / الإجابة
الفرع / الإجابة
اسم المادة / الإجابة

٢٠ / ٢٠

الاجوبة النموذجية للدراسة الإعدادية للعام الدراسي

اسم المادة / الإجابة

جواب السؤال (الثالث) فرع (ب) / <

الدرجة	الجواب النموذجي	الصفحة	السؤال
	اخيلية البيانية اكلية الحوائية	٥٥ حد	
١	١- يكون مع هيئة فساد بلازمي رقيقا بالاضافة الى جدار سليبيدي حليل حول حادة الحسين او اللكتين اصانا ما يعين اكلية حليل ثابته		
٢	٢- لا يوجد بلازمي توجه لبلازمي كقراء تدبير ثابته بالتحليل لغوي ويوجد حقا كدومة اللون او البيضا و تلك ذات الاولان المختلفة		





باركود الملاحظات وتقسيم الدرجة

الدور / ... الإجمالي

الاجوبة النموذجية للدراسة الاعدادية للعام الدراسي ٢٠١٧ / ٢٠١٨

الفرع / ... الإجمالي

اسم المادة / ... الإجمالي

جواب السؤال (الثالث) فرع (هـ)		السؤال	الصفحة
الدرجة	الجواب النموذجي		
٤ دراسة تلك صقاره	<u>الحزب المركزي</u> يوهيدتي الكروموم	<u>الحكيم المركزي</u> انقع من سايويلازم الكلة الحيوانية وبعيد الاضار الواحدة كالتالي وفقرات بالقرب من التواتة	١٢ ١٤ ١٥
٤ تلك تفقه إيضاً	تفاعف عند انقسام الخلية ويتعدان القطبين المنطابيين للخلية ويرتبطان بالخيوط الغزلية	١٦ ١٧ ١٨	





الدور / الأول

الاجوبة النموذجية للدراسة الاعدادية للعام الدراسي ٢٠١٦ / ٢٠١٧

الفرع / العلوم / الأحياء

اسم المادة / الأحياء

جواب السؤال (الرابع) فرع (٤)

الدرجة	الجواب النموذجي	الصفحة	السؤال
١٢ درجات درجتان للمعوز أربع درجات للاستنتاج المقرب ست درجات	<p>نرمز لعامل الحسنة بـ R = = = = نرمز لعامل اللون الاسود بـ B = = لعامل اللون الابيض بـ b</p> <p>الاستنتاج : بما أن الابوان يحملان صفة شعر الحسنة (Rr) و صفة لون (rr) فاصفاهم هي (Rr rr) اي صفة شعر الحسنة و صفة لون الابيض (Rr rr) اي صفة شعر الحسنة و صفة لون الاسود (Rr Bb) اي صفة شعر الحسنة و صفة لون الاسود (Rr bb) اي صفة شعر الحسنة و صفة لون الابيض (rr Bb) اي صفة شعر الابيض و صفة لون الاسود (rr bb) اي صفة شعر الابيض و صفة لون الابيض</p> <p>الطرز الوراثية للذكر Rr Bb = = Rr bb</p> <p>حل صفه : الطالب لم يكتب الطرز الوراثية لانيوتر</p>		

الدور / الأول
الفرع / الكيمياء / الأحياء

الاجوبة النموذجية للدراسة الإعدادية للعام الدراسي ٢٠١٦ / ٢٠١٧
اسم المادة / الأحياء

جواب السؤال (الرابع) فرع (٤)

الدرجة	الجواب النموذجي	الصفحة	السؤال															
	<p>♀ خنثى بينات اللون</p> <p>♂ خنثى ذود اللون</p> <p>P_1 Rrbb</p> <p>G_1 (Rb) (rb)</p> <p>↓ انقسام اقتراني</p> <p>F_1</p> <table border="1"> <tr> <td>♀</td> <td>RB</td> <td>Rb</td> <td>rB</td> <td>rb</td> </tr> <tr> <td>Rb</td> <td>RRBb</td> <td>RRbb</td> <td>RrBb</td> <td>Rrbb</td> </tr> <tr> <td>rB</td> <td>RrBb</td> <td>Rrbb</td> <td>rrBb</td> <td>rrbb</td> </tr> </table> <p>نتائج الأبيتن نا عم ذود</p>	♀	RB	Rb	rB	rb	Rb	RRBb	RRbb	RrBb	Rrbb	rB	RrBb	Rrbb	rrBb	rrbb		
♀	RB	Rb	rB	rb														
Rb	RRBb	RRbb	RrBb	Rrbb														
rB	RrBb	Rrbb	rrBb	rrbb														

الدور / ...
الفرع / ...

الاجوبة النموذجية للدراسة الاعدادية للعام الدراسي ٢٠١٦ / ٢٠١٧

اسم المادة / ...

جواب السؤال (ا / ا ح) فرع (ي)

الدرجة	الجواب النموذجي	الصفحة	السؤال
٤ درجات درجات للشكل درجات للتناهي	<p>١ جيب عند اتصال القرعيد :</p> <p>مخية كهود جوف و كالي عدي قدم بيولبي مبيض صاري الجسم مع الميدوكلية</p>	١٢٥ ١١	
	<p>« الشكل (١-٦) » ملاحظة: تسمى بيولبي بالبيولبي في الامتحان</p>		



الدور / الأول

الاجوبة النموذجية للدراسة الاعدادية للعام الدراسي ٢٠١٧ / ٢٠١٦

الفرع / العلوم الاجتماعية

اسم المادة / الأحياء

جواب السؤال (الرابع) فرع (س)

الدرجة	الجواب النموذجي	الصفحة	السؤال
ع دايكن	التقطعة الثانية عدد أركان نظرية دارون - والامس ١ - المتغيرات ٢ - القدرة الكافية على المناظر ٣ - الصراع من أجل البقاء ٤ - الأنتخاب الطبيعي	٢٨٧ ص	





باركود الملاحظات وتقسيم الدرجة

الدور / الأول

الاجوبة النموذجية للدراسة الاعدادية للعام الدراسي ٢٠١٦/١٧

الفرع / لسان الاجبان

اسم المادة / الاميار

جواب السؤال (و.ر.ج) فرع (د)

الدرجة	الجواب النموذجي	الصفحة	السؤال
٤ درجات	اذكر طريقه التفاعل الحفزي في المبيانات لاثنيه		
٤ درجات	رايزوجات وتفاعل حفزي طبيعي	١٢٠ ص	١٢٠ ص
٤ درجات	البيطه وتفاعل حفزي طبيعي	١٢٠ ص	١٢٠ ص
٤ درجات	المعادان وتفاعل حفزي طبيعي	١١٩ ص	١١٩ ص
٤ درجات	الفنائل وتفاعل حفزي اصطناعي	١٢١ ص	١٢١ ص
<p>ملاحظة: يكتب في ذكر التفاعل اللينق مثل (الرايزوجات) واذا ذكر فقط تفاعل حفزي طبيعي اد اصطناعي يعطى نصف درجة .</p>			



باركود الملاحظات وتقسيم الدرجة

الدور / الأول

الاجوبة النموذجية للدراسة الاعدادية للعام الدراسي ٢٠١٦ / ٢٠١٧

الفرع / العربي / الامارات

اسم المادة / الأحياء

جواب السؤال (الخامس) فرع (م)

الدرجة	الجواب النموذجي	الصفحة	السؤال
١٠ درجات	عالم المرار العراني لحمس مما يأتي $\bar{R}\bar{R}$	٢١٠ ص	
١١ درجات	ii رجل ذو قصبه ذ ٣ ٥	٢١٧ ص	
١٢ درجات	aa cc	٢٢١ ص	أرثيب أصرقت
١٣ درجات	xy ذ ك ذ يابج فالكه أ سيقه للون	٢٢٦ ص	
١٤ درجات	tt نبات تراليا قصير لساف	٢٥١ ص	
١٥ درجات	H ^A h ^s H ^B h ^s	٢١٢ ص	رجل حامله لاليل فقير للدم المنجلي



باركود الملاحظات وتقسيم الدرجة

الدور / الأول

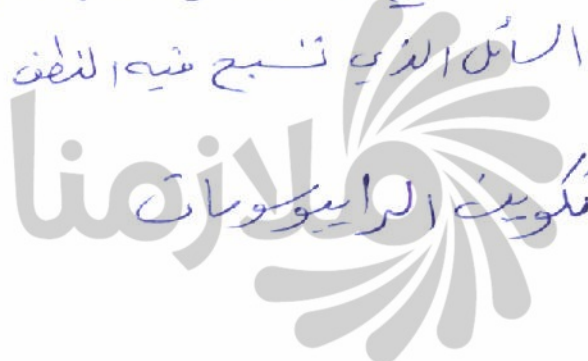
الاجوبة النموذجية للدراسة الاعدادية للعام الدراسي ٢٠١٦ / ٢٠١٧

الفرع / العلكند / الامبار

اسم المادة / الامبار

جواب السؤال (الخامس) فرع (س)

الدرجة	الجواب النموذجي	الصفحة	السؤال
٦ درجات كل واحدة	عام وطيفه ندرت مما يأتي <u>الاتقسام الاضرائي</u> : ايقاف على عدد ثبات من الكروموسومات لافراد الانواع المختلفة من الاصبياء فلا لا عملية تقايت الاصبياء الذي يتم فلا له تكوي الامشاع	٣٦ ص	
درجتان	<u>الاوراق الكاسية</u> : الجسمي برعم الزهره قبل انفتاه	١٠٧ ص	
اضتر ٣ درجات قطر	عنده كوي تفرز سائل مخاطي يساعد في حركة النصف كيميائي يساعد في معادله لهوضه السائل الذي تسبح فيه للنصف تكوين الرايبوسومات	١٢٩ ص	
	<u>النويه</u>	٤٤ ص	





باركود الملاحظات وتقسيم الدرجة

الدور / الأول

الاجوبة النموذجية للدراسة الاعدادية للعام الدراسي ٢٠١٧ / ٢٠١٦

الفرع / تعليم / اعداد

اسم المادة / الأعداد

جواب السؤال (الخامس) فرع (هـ)

الدرجة	الجواب النموذجي	الصفحة	السؤال
٤ درجات	صانوع الفسيح الذي يبدن أربح في كل ما يأتي	٦٤ ٧٤	
٤ درجات	الاصفاء الفسيح الذي يبدن في العمود البسيط	٦٤ ٧٤	
٤ درجات	الاصفاء الفسيح الذي يبدن في العمود البسيط	٦٤ ٧٤	
٤ درجات	الاصفاء الفسيح الذي يبدن في العمود البسيط	٦٤ ٧٤	
٤ درجات	الاصفاء الفسيح الذي يبدن في العمود البسيط	٦٤ ٧٤	
٤ درجات	الاصفاء الفسيح الذي يبدن في العمود البسيط	٦٤ ٧٤	





باركود الملاحظات وتقسيم الدرجة

الدور / الأول

الاجوبة النموذجية للدراسة الاعدادية للعام الدراسي ٢٠٢٦ / ٢٠٢٧

الفرع / العلوم / الاحياء

اسم المادة / الأحياء

جواب السؤال (السادس) فرع (-٣ -)		الصفحة	السؤال
الدرجة	الجواب النموذجي		
١٠ درجات	اي عملية تحصل بعد شمس مما يأتي اذكر ٣٣ العملية		
١٠ درجات	١- تمزج الأثرية الجسيمات بحاله ان ما يتولد من الخليه ٢- التحلل الذاتي ٣- اضافة ماء الى المحلول المحيط بالخليه التي تعاني بلزته ٤- ازاله البلزته	٢٨ ص	
١٠ درجات	١- دمج سلاسلين مختلفين ليتركب العقولون في وسط زرعي ٢- إعادة الخلط (أو الاتحاد الجيني)	٩٥ ص	
١٠ درجات	٣- نقص المجموعة السائيه لدوره، ليلاناريا ٤- التكاثر بالانشطار ٥- أكتمال التمعدن وتكوين الطبقات الجيومية ٤- تكوين المعيد	١٢٨ ص	
١٠ درجات	٦- استلام الأديم الظاهر لإشاره كيميائية من الأديم المعوق الباطن - ٣ / التفرغ الجيني .	١٦٥ ص	



الدور / ...اللازم...

الاجوبة النموذجية للدراسة الاعدادية للعام الدراسي ٢٠١٧ / ٢٠١٦

الفرع العلمي...الاجابى

اسم المادة / ...الاجابى.....

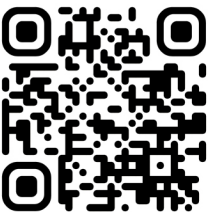
جواب السؤال (ا ب) فرع (ب)			
الدرجة	الجواب النموذجي	الصفحة	السؤال
٥ درجات	<p>حالات أنواع أكثر من المذعية</p> <hr/> <p>١- أكثر من المذعية الجينية</p> <p>٢- أكثر من المذعية المبالغة</p> <p>٣- ضللاً الحيل السرم المذعية</p>	١٧٧ ص	





مع نظام الباركود تستطيع الوصول بشكل سريع ومباشر لما يلي:

- 1 صورة الأسئلة
- 2 تقسيم الدرجة
- 3 ملف الأجوبة
- 4 ملاحظات الأساتذة
- 5 وكل ما يسهل لك التفوق وتحقيق أعلى الدرجات



للحصول على هذا
الملف إلكترونياً

موقع ملازمنا
www.malazemna.com

