

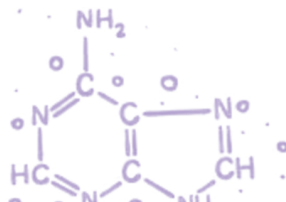
# الاحياء

## الأجوبة النموذجية

الدور الثالث (3)

— 2016 م —

السادس الاعدادي





ملاحظة : أجب عن خمسة أسئلة فقط ولكل سؤال ٢٠ درجة .

س١: أ) عرّف أربعاً مما يأتي:

(١٢ درجة)

التفلج ، النفاذ الجيني ، التشجرات ، التلقيح الخلطي ، التوائم المتماثلة .

(٤ درجات)

ب) بيّن العوامل التي تحدد معدل إحلال صفة طافرة محل صفة بديلة .

(٤ درجات)

ج) ارسم مع التأشير على الأجزاء واحداً مما يأتي :

١) التكاثر الجنسي في الكلاميدوموناس

(١٢ درجة)

س٢: أ) علل أربعاً مما يأتي :

١) يفرز الفايروس إنزيماً عند التصاقه بالبكتيريا .

٢) تحققن الأم التي دمها  $Rh^-$  بعد إنجابها لطفل دمها  $Rh^+$  بمادة مضادة لـ  $Rh$  .

٣) لون العين في ذبابة الفاكهة صفة مرتبطة بالجنس .

٤) تؤدي الأنسجة الضامة وظيفة دفاعية .

٥) لا يحصل إخصاب ذاتي في البلاناريا .

(٤ درجات)

ب) ما النظريات التي تفسر حركة الكروموسومات نحو قطبي الخلية ؟

(٤ درجات)

ج) ارسم مع التأشير التكاثر اللاجنسي في البكتيريا .

(٨ درجات)

س٣: أ) املأ الفراغات لأربع عبارات مما يأتي :

١) الطفرات الجينية تضم نوعين هما ..... و .....

٢) يتضمن الأيض الخلوي عملية ..... و .....

٣) يتم الاقتران في البكتيريا بين خليتين هما ..... و .....

٤) يتكاثر البراميسيوم جنسياً بطريقتين هما ..... و .....

٥) المجموعة الكروموسومية لنواة السويداء ..... وللطور البوغي .....

(٦ درجات)

ب) ارسم مخطط دورة كريب .

(٦ درجات)

ج) ما نتائج التضريبات الآتية ؟ ( أجب عن اثنين )

١) رجل مجموعة دمها  $AB \times$  امرأة مجموعة دمها  $O$  .

٢) ماشية غبارية لون الشعر  $\times$  ماشية حمراء لون الشعر .

٣) حنك السبع أحمر الأزهار  $\times$  حنك السبع أبيض الأزهار .

س٤: أ) امرأة مصابة بالكساح كانت والدتها مصابة لكن والدها غير مصاب تزوجت من رجل غير مصاب وأنجبت أربعة

(١٢ درجة)

أولاد كان بينهم ولد وبنت مصابين ، فما الطراز الوراثي لكل من أفراد هذه العائلة ؟

(٨ درجات)

ب) ما وظيفة أربعة مما يأتي ؟

البلاستيديات عديمة اللون ، الدبق العصبي ، غدة البروستات ، الأجسام الدهنية ، التضريب الاختياري .

(٨ درجات)

س٥: أ) ماذا ينتج عن ؟

١) زيادة كروموسوم في خلايا الإنسان .

٢) وضع خلية في محلول عالي التركيز .

٣) حقن مبيض بعض الأزهار بالهرمونات .

٤) نشاط الغدد المساعدة في الحشرات .

(١٢ درجة)

ب) قارن بين ( اختر اثنين ) :

١) نيوكليوتيدات  $DNA$  ونيوكليوتيدات  $RNA$  .

٢) الطور التمهيدي والطور النهائي للانقسام الخيطي .

(٤ درجات)

س٦: أ) بماذا تمتاز العضلات الملساء ؟

(٨ درجات)

ب) ما نوع التكاثر اللاجنسي لأربع مما يأتي ؟

اليوغلينا ، الورد الجهنمي ، البطاطا ، الكرم ، الهايدرا ،

ج) ما منشأ أربعاً مما يأتي ؟

(٨ درجات)

الخلية الأنبوبية ، الحبل الظهري للرميح ، الشرنقة ، الكروموسومات ، سليفات نطف الهايدرا .



الأجوبة النموذجية للدراسة الإعدادية للعام الدراسي ٢٠١٥ / ٢٠١٦

الدور / الثالث

الفرع / العلمي

الأصيار

اسم المادة :

جواب السؤال ( الأول ) الفرع ( ٢ )			
الدرجة	الجواب النهـ	الصفحة	السؤال
١٢ درجة	عرفت أربعاً مما يأتي ؟ التفليج / هو حلقة من الإنقادات، كخصية، إحصائية	١٦٤ ص	
٣ درجات	المكررة التي تبدأ من البيضة المخضبة حيث تنقسم إلى فيليين (فالجين) ثم أربع فليجات ثم إن ثمان فليجات وبكرار الإنقادات تتحول البيضة المخضبة إلى كرة من الخلايا تدعى الأريمة .		
	القاذبيين / هو احتمالية فرد يرتك أليل ما ويملك الطرز المظهرية الذي له علاقة بذلك الأليل . ويكون ثلثي نويسين ذوو نفوذية شامة كالتلف كوهلين (الليل مني) ونفوذية غير شامة مثل الأليل ساند لإسلاك أصحاب اضائية في البيدين أو إغدمين .	١١٢ ص	
	ملاحظة / إذا لم يذكر الطالب أنواع مع / أمثلة يعطى درجة كاملة . وإذا لم يذكر التعريف وذكر فقط الأنواع يعطى درجتان		

الأجوبة النموذجية للدراسة الإعدادية للعام الدراسي ٢٠١٥ / ٢٠١٦ الدور الثالث

اسم المادة : الأحياء الفرع / العالمة

جواب السؤال ( الأول ) الفرع ( ٢ )			
الدرجة	الجواب	الصفحة	السؤال
	الشجيرات / هي شجيرات أو برويات من جسم كلية	١١٢	
	تواصل النباتات أو الكواثر العصبية من جسم كلية	١١٢	
	التلقيح الكلفي / هو انتقال هبوب اللقاح من ملك زهرة	١١٤	
	المصمم زهرة افرز نبات اخر من النوع نفسه وربما	١١٤	
	الانواع افرز تنقي الاقضي الجسد وهو اكثر اهمية	١١٤	
	من التلقيح الذاتي حيث تكون الطمار والبيدر النائية	١١٤	
	البرهجا والعدد اواسرر كوا مثل الخيل	١١٤	
	التوائم المتماثلة / وهي التوائم التي تكون من مذبيهة	١١٤	
	محصية واحدة بحيوان منوي واحد وتنقسم هذه لبيقة	١١٤	
	المحصية الاضليين وتواصل كل فلية كوها وتكونين جيشن	١١٤	
	كامل وتساويه التوائم المتماثلة بدرجة كبيرة في	١١٤	
	الشكل واكنس ( تكون اما ذكور او اناث )	١١٤	

الأجوبة النموذجية للدراسة الإعدادية للعام الدراسي ٢٠١٥ / ٢٠١٦ الدور الثالث

اسم المادة : الأحياء الفرع / العاكس

جواب السؤال ( الأول ) الفرع ( ب )

الدرجة	الجواب النموذجي	الصفحة	السؤال
ع درجات	<p>العوامل التي كدر معدل افلاك هفة طائفة محل هفة يد يد</p> <p>١- كون الهفة كبدية سائدة أم متفية</p> <p>٢- معدل حصول الهفرة والهفرة بالمفارة</p> <p>٤- حجم الجماعة السكانية</p>	٤٨٩	

الأجوبة النموذجية للدراسة الإعدادية للعام الدراسي ٢٠١٥ / ٢٠١٦ الدور الثالث

اسم المادة : الأحياء الفرع / العاكس

جواب السؤال ( الأول ) الفرع ( ح )		الصفحة	السؤال
الدرجة	الجواب النموذجي	٩٨ ص	
٤ درجات لشكل درجات وتفسير درجات يلتص بتيار	<p>اسم مع التسمية الأخرى واحد أحيات</p> <p>بوع زيجي</p> <p>نظام انتقال</p> <p>تكاثر جنسي</p> <p>بوع</p> <p>تكوين الامتلاء (ح)</p> <p>سوط</p> <p>تواء بهللا قوي</p> <p>بويضات حضانة</p> <p>حيات تشاء</p> <p>كل (3 - 5) التكاثر في الألافيد و مونتاسي (الكبي)</p>		



الأجوبة النموذجية للدراسة الإعدادية للعام الدراسي ٢٠١٥ / ٢٠١٦ الدور / الثالث

اسم المادة : الأحياء الفرع / العلي

جواب السؤال ( الأول ) الفرع ( ع )			
الدرجة	الجواب النهـ	الصفحة	السؤال
ع درجات المثل درجات وثنائية درجات (المثلث) بثلاثية	<p>قلبه خشبه عليه قاعته قاعدته نسيج ضام</p>	٢٦	

الأجوبة النموذجية للدراسة الإعدادية للعام الدراسي ٢٠١٥ / ٢٠١٦ الدور الثالث

اسم المادة : الأحياء الفرع / العاكس

جواب السؤال ( الثالث ) الفرع ( ٢ )			
الدرجة	الجواب النه	الصفحة	السؤال
١٥ درجة	<p>١- على أربعاً ما يأتي لأن هذا الإنزيم له المقدرة على اصعاف الروابط الليبيدية في جدار الخلية عند منطقة الالتصاق ومن ثم يتم تكوين ثقب يدخل من خلاله DNA الفايروس الى داخل الخلية (المضيف)</p>	٩٢ صفحة	
٣ درجة	<p>٢- لأن هذا المضاد يحلم اي خلايا من نوع (Rh<sup>+</sup>) والتي تسري الى الدورة الدموية للأم ولهذا سوف لا يكون بمقدورها إنتاج الأجسام المضادة للمضاد Rh الخاص بها -</p>	٩٩ صفحة	
	<p>٣- لأن لون بعين هي من الصفات التي تعبر عن مورثات واقعة على كروموسوم كينس وتختلف هذه الصفات عن بعضها البعض في صفة أساسية هي كونها مهيمنة مجورثين على الأقل في الأثاث ومجورثة واحدة في الذكور -</p>	٩٩ صفحة	

الأجوبة النموذجية للدراسة الإعدادية للعام الدراسي ٢٠١٥ / ٢٠١٦ الدور / الثالث

اسم المادة : الأحياء الفرع / العلك

جواب السؤال ( الثاني ) الفرع ( ٢ )			
الدرجة	الصفحة	الجواب النه	وذجي
	٦٦ ٦٧	٤- لاحظوا أن فلحة البطم الكبر التي تقوم بإنتاج كريات الغريبة وكذلك اكلية البيلارسية المسؤولة عن تكوين الأحياء المهارة وتلعب دوراً مهماً في حماية جسم من الأحياء .	
	١٢٩ ٦٨	كذلك كريات الدم البيضاء التي تلعب دوراً هاماً في حماية من الأحياء المرئية . ملاحظة / اذا ذكر الطالب واحدة من الأحياء درجه كاملة .	
		٥- لأن أنظار السائل ممتدة بحيث يمكنها انظر الدائم .	



الأجوبة النموذجية للدراسة الإعدادية للعام الدراسي ٢٠١٥ / ٢٠١٦ الدور / الثالث

اسم المادة : الأحياء الفرع / العاكس

الدرجة	الجواب النموذجي	الصفحة	السؤال
٤ درجات	<p>التفريغ التي تفسر حركة الكروموسومات نحو قطبي كبد</p> <p>٩- يعتقد ان ضوء المغزل سببها وجود ATP وتسحب الكروموسومات نحو القطبين .</p> <p>١٠- يعتقد ان ضوء المغزل نقل يوضعها طريراً منزلقاً عليه الكروموسومات متجه نحو القطبين .</p>	٢٥	

ملازمتنا



الأجوبة النموذجية للدراسة الإعدادية للعام الدراسي ٢٠١٥ / ٢٠١٦ الدور الثالث

اسم المادة : الإحياء الفرع / العلمي

جواب السؤال ( الثالث ) الفرع ( م )			
السؤال	الصفحة	الجواب	الدرجة
س١	١٠٢	① المغرة لتنظيف و الففرة المضاعفة	٨ درجات
	١٠٢	⑤ عملية رسم و عملية لبناء	٨ درجات
	١٠٦	② الخلية لموتية و الخلية مستمرة	٨ درجات
	١٠٦	④ الاقتران و الاقصاب لذاني	٨ درجات
	١٠٢	⑤ س٣ و س٤	٨ درجات

الأجوبة النموذجية للدراسة الإعدادية للعام الدراسي ٢٠١٥ / ٢٠١٦ الدور الثالث

اسم المادة : الأحياء الفرع / العلمي

الدرجة	الجواب النه	الصفحة	السؤال
٦ درجات	<p>جواب السؤال ( كس الثالث ) الفرع ( س )</p> <p>أرسم دورة كريب</p> <p>الحامض البايروفي 3C</p> <p>↓</p> <p>أستابل كوا 2C</p> <p>↓</p> <p>حامض أوكزالوخليل 4C</p> <p>↓</p> <p>حامض الليمون الستة 6C</p> <p>↓</p> <p>حامض الفالفاكتوكلوتاريل 5C</p> <p>دورة كريب</p> <p> <math>CO_2</math>  <math>2H</math>  <math>3ATP</math> </p> <p> <math>2[2H]</math>  <math>2ATP</math>  <math>ATP</math>  <math>CO_2</math>  <math>2H</math> </p> <p> <math>CO_2</math>  <math>2H</math>  <math>3ATP</math> </p>	٢٢	



الدور / الثالث

الأجوبة النموذجية للدراسة الإعدادية للعام الدراسي ٢٠١٥ / ٢٠١٦

الفرع / العالي

اسم المادة : الأحياء

جواب السؤال ( فكر الثالث ) الفرع ( ج )			
الدرجة	الجواب النهـ	الصفحة	السؤال
٦ درجات ١١ نقطة ٤ ريبات	<p>① رجل حموي AB x امرأة حموي O</p> <p>P: / ♂ II x ♀ II</p> <p>G: / (i) (I<sup>A</sup>) (I<sup>B</sup>)</p> <p>F: / IA<sub>1</sub> IB<sub>1</sub></p> <p>A حموي B حموي</p>	٢١٧	٢٥٤
	<p>② مائه خبازيه x مائه حراة الشع</p> <p>P: / ♂ R C x ♀ R W</p> <p>G: / (R) (C) (R) (W)</p> <p>F: / R C R W</p> <p>٥٠٪ خبازي ٥٠٪ حراة الشع</p>	٢١١	٢٥٤



الأجوبة النموذجية للدراسة الإعدادية للعام الدراسي ٢٠١٥ / ٢٠١٦ الدور / الثالث

اسم المادة : الإحصاء الفرع / العلمي

الدرجة	الجواب النهـ	الفرع ( حـ )	جواب السؤال ( الثالث )	الصفحة	السؤال
	هذا النوع أحمر اللون		هذا النوع أسود اللون، x	٣	هنا
	P.V	RR	x	$\bar{R}\bar{R}$	
	G.V	(R)	↓	( $\bar{R}$ )	
	F.V			$\bar{R}\bar{R}$	





الأجوبة النموذجية للدراسة الإعدادية للعام الدراسي ٢٠١٦ / ٢٠١٧ الدور الثالث

اسم المادة : الإحصاء الفرع : علمي

جواب السؤال ( الرابع ) الفرع ( م )

السؤال	الصفحة	الجواب النموذجي	الدرجة
٤	٢٢ ٢٣	<p>نرفر لعامل صنف الإحصاءة بمحضها كساح بالرفر <math>X^D</math></p> <p><math>X^d = = = = =</math></p> <p><u>الاستنتاج</u></p> <p>بما ان القدرة تعبرهم مصابين ولطف الاخر اصحاء -- اذن الام هيمنة في حين المرض وزياد لدرجها لو كانت تقفه فان كافة الاولاد سيكونون مصابين ( كذلك يمكن الاستنتاج بان المرأة الاحصية عن والدها الغير مصاب )</p> <p><u>الحل</u></p> <p>حل عن مصاب  <math>\frac{X^d}{X^d + Y^d}</math>  <math>\frac{X^d}{X^d + Y^d}</math></p> <p>حل عن مصابة  <math>\frac{X^D}{X^D + X^d}</math>  <math>\frac{X^D}{X^D + X^d}</math></p> <p><math>F_1 = \frac{D^d}{X^D + X^d} + \frac{D}{X^d + Y^d} + \frac{d^d}{X^D + X^d} + \frac{d}{X^d + Y^d}</math></p> <p>ذكر مصاب          ذكر مصابة          ذكر سليمة          ذكر سليم</p>	<p>الدرجة</p> <p>المشروع</p> <p>الدرجة</p> <p>(٤)</p> <p>الكل</p> <p>(٦)</p> <p>سؤال</p>

الأجوبة النموذجية للدراسة الإعدادية للعام الدراسي ٢٠١٥ / ٢٠١٦ الدور الثالث

اسم المادة : الأحياء الفرع / العلمي

السؤال	الصفحة	الجواب النموذجي	الدرجة
٤ س	١٨ ص	١) ما وظيفة أربعة مما يلي البيلاستيدات كديمة اللون : تشكل مراكز لتخزين كبريتات الكبريت أي كبريات مقطرة مثل لبننا الرشحوم او بروتيينات	درجاة للأجابة درجاة
	٨١ ص	٢) الهدف العصبي تتكون من خليفتها با اسناد خلايا العصبية فصلاً عند كونها يتصلح كبتريا ولقنات (خلوي	
	١٢٩ ص	٣) غدة بروستات :- تفرز هرموناً يساعد على التبول	
	١٢٥ ص	٤) الإحصام الدهنية :- تمثل مخازن غذاء يستفرد بها الحيوانات من أنحاء الجسم والمبايض فهلاك فترة لبنان التبول	
	٢٠ ص	٥) التفرغ الاختياري :- الهدف من هذا التفرغ التفرغ على الفرز البروتيني الذي يحمل لصفة السارد محمولة لنقله انا تفرغ او هيمن لصفة	

الأجوبة النموذجية للدراسة الإعدادية للعام الدراسي ٢٠١٦ / ٢٠١٥ الدور الثاني

اسم المادة : الإحصاء الفرع : العلمي

السؤال	الصفحة	الجواب	الفرع ( ٢ )	الدرجة
١	١٤٤	ماذا يُقصد بـ ① زيادة عزم دوران في حلزانيا الانزلاق	الفرع ( ٢ )	٨
٢	١٤٥	② وضع حلزونية في حلزونية عالية لتتمركز	الفرع ( ٢ )	٨
٣	١٤٦	③ فنون مبادئ بعض أبرزها - فاللوحات تؤدي إلى نحو وضع البيض وتحوله إلى بحرية ليدور ويعرف بالانزلاق بعد ذلك لإحداثها	الفرع ( ٢ )	٨
٤	١٤٧	④ نشاط القدر المساعدة في الحشرات ٢- في الزكور : - فنز القدر المساعدة تسائل عما هي محيط بالنتف ويشكل نركيبين كيسي هورلا يدعى كيسا النطف في الإناث : - تكون كيسا ليفين عما في الصرصر وللذراع كما في عاهدة لنقل وتقسيم السار عما في لنقل	الفرع ( ٢ )	٨

الأجوبة النموذجية للدراسة الإعدادية للعام الدراسي ٢٠١٥ / ٢٠١٦ الدور الثاني

اسم المادة : الاحياء الفرع : العلمي

جواب السؤال ( الخامس ) الفرع ( ب )

السؤال	الصفحة	الجواب	الذات
الخامس	٥٦	توازن بين ( أختار ) اثنين البتوكلوئيد DNA   البتوكلوئيد RNA	
١-		الكربوهيدرات (أغذية) لاوكجين $C_5H_{10}O_5$	٦ درجة
٢-		كثيرة في القاعدة النيتروجينية النيتروجينية اليوراسيل	الكثيرة اليوراسيل
٣-		تتبدل في لعوامل النيتروجينية A - C - G	
٤-		مجموعة فوسفاتية تتكون من ٤ - كربون ذرة فسفور (P) مرتبطة بأربع ذرات أكسجين (O)	

الأجوبة النموذجية للدراسة الإعدادية للعام الدراسي ٢٠١٥ / ٢٠١٦ الدور الثاني

اسم المادة : الرياضيات الفرقة الاولى

جواب السؤال ( أ ) من ( الفرقة ( ب ) )		الصفحة	السؤال
الدرجة	الجاب	الصفحة	السؤال
	٢٥ ٢٦	٢٥ ٢٦	١- اظهر التمهيد والطور النهائي للاقسام كخط
٦	الطور التمهيدي للاقسام كخط الطور النهائي للاقسام كخط		
درجات البلنق ثلاث نقاط	١- متحول السيكه الكروماتية اي كروموسومات ٢- في نهاية الطور كتحقق لنوية والخلايا النوية ٣- تكون النجم وقطر هبوط الجفرل ٤- يتفرقا قنطرة رضية مقدارها ٢٠ = ٦٠ وقيمة ٥- يحدث تكسر في اقسام اللازمي في اكلية الحيوانية وتكون العنبرية ككلوية في اكلية النباتية		١- متحول السيكه الكروماتية اي كروموسومات ٢- في نهاية الطور كتحقق لنوية والخلايا النوية ٣- تكون النجم وقطر هبوط الجفرل ٤- يتفرقا قنطرة رضية مقدارها ٢٠ = ٦٠ وقيمة ٥- يحدث تكسر في اقسام اللازمي في اكلية الحيوانية وتكون العنبرية ككلوية في اكلية النباتية

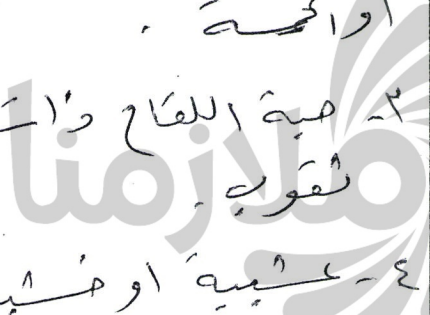
الأجوبة النموذجية للدراسة الإعدادية للعام الدراسي ٢٠١٦ / ٢٠١٥ الدور / الثالث

اسم المادة : الأحياء الفرع / العلك

جواب السؤال ( الخامس ) الفرع ( ب )

السؤال	الصفحة	الجواب النموذجي	الدرجة
	١٨	<p>(٣) نباتات ذوات فلع واحدة ونباتات ذوات فلعين</p> <p><u>نبات ذوقلع واحدة</u></p> <p>١- ذور ورقية هبشبية واحدة                  ٢- أجزاز الزهرة ثلاثية                  او مخارفات ثلاثية                  ٣- هبة اللقاح ذات ثقب واحد                  ٤- غالباً عشبية                  ٥- تعرف الاوراق متوازي                  ٦- اكثير ليفية</p> <p><u>نبات ذوقلعين</u></p> <p>١- ذور ورقية هبشبية                  ٢- اجزاز الزهرة رباعية او خماسية او مستطعات الاربعه او الخمسة                  ٣- هبة اللقاح ذات ثلاث ثقب واحد                  ٤- عشبية او شجيرة                  ٥- تعرف الاوراق متوازي                  ٦- اكثير وندك</p>	

٦ درج  
 يكتف  
 ثلاث  
 نقول



الأجوبة النموذجية للدراسة الإعدادية للعام الدراسي ٢٠١٥ / ٢٠١٦ الدور الثالث

اسم المادة : الأحياء الفرع / الثاني

جواب السؤال ( السادس ) الفرع ( ٩ )

السؤال	الصفحة	الجواب النموذجي	الدرجة
السؤال ٩	٧٨ ٤	<p>عند انقباض العضلات الجلدية</p> <p>١ - خلاياها مغزلية الشكل مسددة لنهايتين محمية عند الوسط ورقيقة عند النهايات</p> <p>٢ - يحاط بالليف العضلي بفتات كطلي</p> <p>٣ - النواة مفردة مركزية الخوص</p> <p>٤ - تقل انقباضه لإرادوي وتوجد في جدران الأمعاء والمعدة والأوعية الدموية والإعطاء الداخلية الخوص</p>	٤

الأجوبة النموذجية للدراسة الإعدادية للعام الدراسي ٢٠١٥ / ٢٠١٦ الدور الثالث

اسم المادة : الأحياء الفرع / العلم

جواب السؤال ( ا ب ) الفرع ( ب )

السؤال	الصفحة	الجواب النموذجي	الدرجة
		<p>ماتوك الكاتر الملائم لاربع ماياتنا</p> <p>١٢٠ هـ البيوليفيا ← الانقسام الشائبي بطولي</p> <p>١٢١ هـ الورد كجهد ← الترفيد ( تكاثر فكري اصطناعي )</p> <p>١٢٢ هـ البظالم ← الدراسات ( تكاثر فكري طبيعي )</p> <p>١٢٣ هـ الكركم ← الكورمات ( تكاثر فكري طبيعي )</p> <p>١٢٤ هـ الهيدرا ← السبركس + التقطيع والتجدد</p> <p>ملاحظة ( ٤٦٢٤٤ ) اذا ذكر الطالب تكاثر فكري طبيعي ادا اصطناعي فقط يعطى درجة واحدة .</p> <p>واذا ذكر فقط الترفيد ... يعطى درجة كاملة</p>	٨ درج كل نقطة درج

الأجوبة النموذجية للدراسة الإعدادية للعام الدراسي ١٥ / ٢٠ / ١٦ ٢٠١٦ الدور / الثالث

اسم المادة : الأحياء الفرع / الفاك

جواب السؤال ( السادس ) الفرع ( مع )

السؤال	الصفحة	الجواب	النم	الدرجة
		مامناً أربعاً مائتين		
	١٦٨	الكلية الإستوائية ← من الأقسام البيولوجية لنواة البونج العنبر (إذا لم يذكر نوع الأقسام يعطى درجة كاملة)		
	١٢١	أكيل البشري للرميح ← طبقة الأديم المتوسط الباهت		
	٤٤	الشرق ← السرج		
	١٤٧	الكروموسومات ← الشبلة الكروماتينية		
		سليقات ريف الهيدرا ← كلاً ما البيوت		

درجياً  
 نس  
 نقطه  
 درجياً



مع نظام الباركود تستطيع الوصول بشكل سريع ومباشر لما يلي:

- 1 صورة الأسئلة
- 2 تقسيم الدرجة
- 3 ملف الأجوبة
- 4 ملاحظات الأساتذة
- 5 وكل ما يسهل لك التفوق وتحقيق أعلى الدرجات



للحصول على هذا  
الملف إلكترونياً

موقع ملازمنا  
[www.malazemna.com](http://www.malazemna.com)

