

الاحياء

الأجوبة النموذجية

الدور الثاني (2)

— 2015 م —

السادس الاعدادي





ملاحظة : أجب عن خمسة أسئلة فقط (لكل سؤال ٢٠ درجة)

(١٢ درجة)

س ١ : (أ) عرف أربعاً مما يأتي :

- النفوذية ، البلزمة ، التوائم المتماثلة ، التلقيح الذاتي ، النظرية اللاماركية
(ب) ما استخدامات الخلايا الجذعية ؟
(ج) ارسم مع التأشير واحداً مما يأتي :

(١) العظم المصمت (٢) المظهر الخارجي لحيوان الرميح

(٤ درجات)

(٤ درجات)

(١٢ درجة)



باركود الاجوبة والملاحظات وتقسيم الدرجة

س ٢ : (أ) علل أربعاً مما يأتي :

(١) يعد العالم بوفون أول عالم ساند مفهوم التطور .

(٢) التكاثر الجنسي في البكتريا غير اعتيادي .

(٣) لا يحصل إخصاب ذاتي في البيلاناريا .

(٤) يفرز ذنب الفايروس إنزيماً عند التصاقه بالخلية البكتيرية .

(٥) تكون الأعضاء الزهرية متقاربة .

(ب) في أي الحالتين تكون حياة الجنين مهددة بالخطر عندما يكون الجنين Rh^+ موضحاً السبب في الحالتين الآتيتين؟

(١) عندما يكون الرجل Rh^- والمرأة Rh^+ . (٢) عندما يكون الرجل Rh^+ والمرأة Rh^- . (٤ درجات)

(ج) ما مميزات بيضة الرميح ؟ (٤ درجات)

س ٣ : (أ) تزوجت أنثى ذبابة فاكهة حمراء العيون طويلة الجناح بذكر أحمر العيون أثري الجناح فأنجبا عدداً من الأبناء كان من

بينهم ذكور بيض العيون أثرية الجناح ، ما الطرز الوراثية والمظهرية للأباء والأبناء ؟ علماً أن صفتي طول الجناح

وحمرة العيون سائدتان .

(ب) ما منشأ أربع مما يأتي ؟

(١٢ درجة)

(٨ درجات)

(١) الكورمة (٢) الخلية المولدة (٣) الحبل الظهرى للرميح (٤) سليفات نطف الهايدرا

(٥) القناة القاذفة في الحشرات .

(١٢ درجة)

س ٤ : (أ) املأ الفراغات لثلاث مما يأتي :

(١) تختلف خلايا الدم الحمر في الجمال عن الثدييات حيث تكون و

(٢) الطفرات الجينية تضم نوعين هما و

(٣) يتكون البويض الناضج من الكيس الجنيني و والحبل السري و

(٤) تتكون النطف في التي تتألف من أعداد كبيرة من

(٤ درجات)

(ب) ما نوع النسيج لأربع مما يأتي ؟

١- السلاميات ٢- الأشعة اللبية ٣- جسيمات مالبجي ٤- بطانة الأظليل ٥- الأقراص بين الفقرات

(٤ درجات)

(ج) ما نوع التكاثر اللاجنسي لأربع مما يأتي ؟

(١) البرامسيوم (٢) النخيل (٣) الورد الجهني (٤) ثيل الحدائق (٥) الكلاميدوموناس

(١٢ درجة)

س ٥ : (أ) ما الفرق بين ؟ (أجب عن اثنين)

(١) نسيج الخشب ونسيج اللحاء من حيث المكونات والوظيفة

(٢) الصفات الكمية والصفات الوصفية

(٣) الطور البوغي والطور المشيجي للسرخسيات

(٤ درجات)

(ب) في أي دور أو طور يحدث ؟ (أجب عن أربعة)

(١) تضاعف الحامض النووي (٢) ظهور النجم (٣) اختفاء النوية (٤) الإيثاق (٥) التصالبات

(٤ درجات)

(ج) ارسم مع التأشير الجهاز التناسلي الأنثوي للحشرات .

(٤ درجات)

س ٦ : (أ) يستخدم التكاثر الخضري في العديد من النباتات لأغراض كثيرة ، اذكرها .

(ب) عيّن موقع وأهمية أربع مما يأتي : (١) المستودعات المنوية لدودة الأرض (٢) الرايبوسومات (٣) الهستامين (٨ درجات)

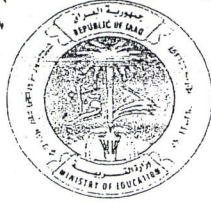
(٤) النواتان القطبيتان (٥) الأواصر الهيدروجينية .

(٨ درجات)

(ج) ما الطراز الوراثي ونوع الوراثة لأربع مما يأتي ؟

(١) ماشية غبارية (٢) حنك السبع أبيض الأزهار (٣) رجل مصاب بنزف الدم الوراثي (٤) برامسيوم قاتل

(٥) أرنب همالايا نقي .



الدور / الثاني

الأجوبة النموذجية للدراسة الإعدادية للعام الدراسي ٢٠١٤ / ٢٠١٥

الفرع / العلك

الأصيار

اسم المادة :

جواب السؤال (الأول) الفرع (م)

الدرجة	الجواب النه	الصفحة	السؤال
١٢ درجة	عرف اربعاً ما يأتي 2 المفوضية / هي ظاهرة تبادل المواد بين الخلية ومحيطها غير العفاد البلازمي .	٢٧ صت	١ -
	البلزمة / هو ابتعاد العفاد الخلية عن جدار الخلية وهو ناتج عن خروج الماء من الخلية عند وضعها في محلول تركيزه عالي من المواد الذائبة بالمقارنة مع سايون بلازمي .	٢٨ صت	٢ -
٣ درجات	التوائم المتماثلة / وهي التوائم الناتجة من بيئته محصية واحدة بحيوان متوك واحد وتقسيم هذه البيئته لمحصية الى فليتين وتواصل كل طية نحوها وتكونت حين كامل وتكون هذه التوائم متطابقة في شكل وكمية (تكون اما ذكور او اناث) .	١٧٤ صت	

الأجوبة النموذجية للدراسة الإعدادية للعام الدراسي ٢٠١٤ / ٢٠١٥ الدور / الثاني
اسم المادة : الأحياء الفرع / العالي

جواب السؤال (الأول) الفرع (٢)

السؤال	الصفحة	الجواب النموذجي	الدرجة
٤-	١١٢ ص	التلقيح الذاتي هو انتقال حبوب اللقاح من متك زهرة الأميسم الزهرة نفسها أو إلى اميسم زهرة أخرى للنبات نفسه ويحصل منه هذا النوع من التلقيح في العديد من النباتات مثل الكنفة والنعنع والرز والبقون وبقاصوليا والبنزاليا واجيا كجنيات ونيرها. (ملاحظة) يكتب بذكر مثال واحد في تعريف	
٥-	٢٨٢ ص	النظرية لاماركية / وهي النظرية التي تنص على أن الكائنات يتأثر بالبيئة المحيطة به وينتج عن ذلك حصول تغيرات مظهرية وسلوكية في الأبناء بل إنهم تتأثر البيئة ويكون لهذا التغيير مادة وراثية ولكنهم يستمر ويؤدي إلى ظهور صفات جديدة وينتج عن ذلك الأوهام.	

الأجوبة النموذجية للدراسة الإعدادية للعام الدراسي ٢٠١٤ / ٢٠١٥ الدور / الثاني

اسم المادة : الأسيار الفرع / العالي

جواب السؤال (الأول) الفرع (ب)

السؤال	الصفحة	الجواب	الدرجة
	١٧٧ ١٧٨	<p>ما استخدامات الكلايا اكلية</p> <p>١- تحديد اسباب حدوث الامراض استعصية ولعوية الكلبية النائية من اجل في انقسام وتكثير الكلايا</p> <p>٢- استخدامها في تغليب لسان الرقعة المتاعر في عملية زراعة الاعضاء .</p> <p>٣- استخدامها في هندسة ابيونات الوراثة لفهم وعلاج العديد من الامراض والامراض الوراثة .</p> <p>٤- استخدامها في تجارب المتعلقة بالعقاصير لمعرفتها اثارها .</p> <p>٥- استخدامها في علاج الكوكب لكثير من الامراض كالزهايمر والباركنسون والتجارب المتعلق وكروف</p> <p><u>ملاحظة / يمكن بذكر (ع) نقاط</u></p>	٤ درجات

الأجوبة النموذجية للدراسة الإعدادية للعام الدراسي ٢٠١٤ / ٢٠١٥
اسم المادة : الأحياء
الدور / الشان : الثاني
الفرع / العال : العالي

جواب السؤال (الأول) الفرع (ج)

السؤال	الصفحة	الجواب	الدرجة
١	١٢	<p>اسم معيشة البشر وامتدادها</p> <p>شكل (٢ - ٣٢) . لعظم المحيط</p> <p>٢ - اسم تصنيفها</p>	٤

الدور / الثاني

الاجوبة النموذجية للدراسة الإعدادية للعام الدراسي ٢٠١٤ / ٢٠١٥

الفرع / العلمي

الأصباغ

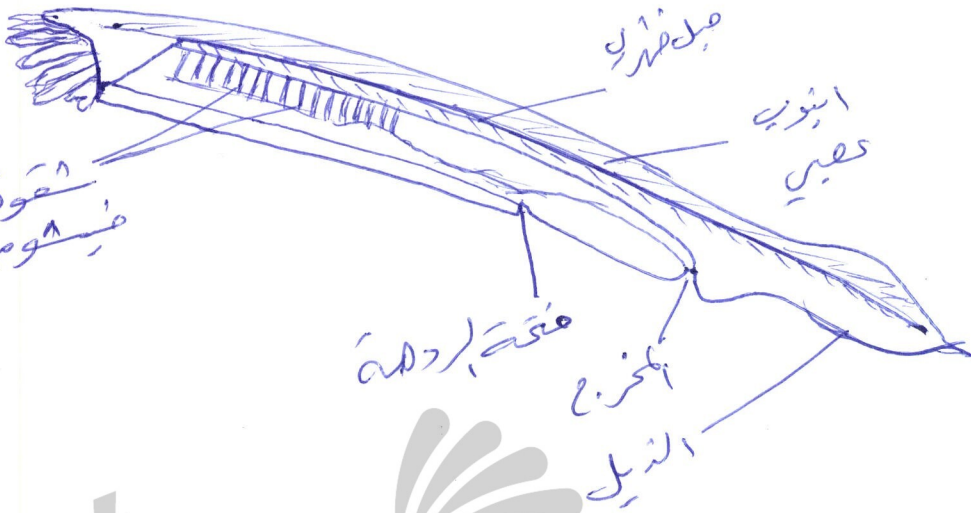
اسم المادة :

جواب السؤال (الأول) الفرع ()

الدرجة | الجانب | واب النم | ونذجي | الصفحة | السؤال

١٦٤
س

٢



٤
دجيات
شكل
درهنا
وشاير
د هينا
يلق
بتر
تأثير

شكل (4 - 3) - المخروط الخارج الحيوان كرمع

الأجوبة النموذجية للدراسة الإعدادية للعام الدراسي ٢٠١٤ / ٢٠١٥ الدور / الثاني

اسم المادة : الأضياء الفرع / العلي

جواب السؤال (الثاني) الفرع (م)

الدرجة	السؤال	الصفحة	الجواب النموذجي
١٢ درجة سؤال نقطة	١ -	٧٤ س	<p>علك أربعاً مما يأتي ،</p> <p>لأنه كان يصير الأنواع ثوابت (غير متغيرة) ثم هو مفهومه من خلال اعتقاده بأن جميع الحيوانات عند اندرس من نوع واحد فقط بعد أن اهتم لها صفات وخصائصه مختلفة بمرور الوقت ، كما اعتقد ان ظروف الحياة المحيطة بالمنتاج والاعداد كانت العوامل الأولية التي قادت الى التغييرات التي طرأت على الحيوانات .</p>
٣ درجات	٢ -	٩٦ س	<p>لأن الفرد لا يبدل لا يتعلم مجموعة جينية كاملة ما كالمعين الا جليين .</p>
	٣ -	١٢٩ س	<p>لأن اعضاء السائل مهمه بحيث تمنع الاضغان لذائ</p>
	٤ -	٩٢ س	<p>لأن هذا الانزيم له المقدرة على اضعاف الروابط للكيميائية في جدار الخلية عند منطقة الانسحاق ومن ثم يتم تكوين ثقب يدخل منه قلاله (DNA) الفيروس الى داخل الخلية المضيفة</p>
	٥ -	١٢٦ س	<p>وذلك لعدم استطالة سلاسلها من حيث ليست مفهولة بسلاميات وانحة على المحور الزمري .</p>



الدور / الثاني

الأجوبة النموذجية للدراسة الإعدادية للعام الدراسي ٢٠١٥ / ٢٠١٤

الفرع / العلمي

الأصهار

اسم المادة :

جواب السؤال (الثاني) الفرع (ب)

الدرجة	الجواب النهـ وذجي	الصفحة	السؤال
٤	<p>١- الحالة الأولى الرجل Rh والمرأة Rh^+ لا تشكل خطورة على حياة الجنين بسبب التوافق المناسي الكامل بين الأم و الجنين .</p> <p>٢- الحالة الثانية الرجل Rh^+ والمرأة Rh^- تشكل خطورة على حياة الجنين لأن ١٠٪ من قدمغ هذا الإليل إلى الجنين وذلك لأن (Rh^+) هو سائد عن (Rh^-) وقد أصبح الجنين ذا طراز وراثي هجين $(Rhrh)$ ان هذا الإنكاد الوراثي ينتج عنه توافق مناسي كامل بين الأم والجنين وإذا حدث جريان دم يمتلئ خلال المشيمة معاينة (لعيب المشيمة اما طراز وراثي) ودخل إلى الدورة الدموية للأم فان النظام المناسي لتلك ١٠٪ سوف يشهد متغيرات إلى Rh كأصام غريبة ويبدأ يقوم بنار اصام مضادة تجاهها . اما في الحمل الثاني فموت يرتفع تركيز هذه الاصام المضادة داخل ١٠٪ وعند ما تمر تلك الاصام خلال المشيمة فانه تدخل الدورة الدموية للجنين ويبدأ يتفسيق فلا يلا الدم الكرمز للجنين والسبب فقد لا يولد الجنين غضاب يفقر الدم (ايو صفار)</p>	١٩ ص	



الأجوبة النموذجية للدراسة الإعدادية للعام الدراسي ٢٠١٤ / ٢٠١٥
 اسم المادة : الأحياء
 الدور / الثاني
 الفرع / الفلكي

الدرجة	السؤال	الصفحة	الجواب النموذجي	الفرع (ج)	السؤال (الثاني)
٤ درجات		١٦٤ ١٦٥	<p>مميزات بيئته البرمبي تكون صغيرة الحجم نسبياً يبلغ قطرها حوالي 0.1 ملم وتكون قليلة الملح وتوزع مجليات الملح بصورة غير متجانسة في السايوبلازم حيث تكون كجبيات لحيية أقل تركيزاً في جهة العقب الحيواني وأكثر تركيزاً في جهة العقب كنفري المتقابل له. وتتميز منطقة العقب الحيواني بوجود النواة وكاذا البيضة بخشائر محي.</p>		

الأجوبة النموذجية للدراسة الإعدادية للعام الدراسي ٢٠١٤ / ٢٠١٥ الدور / الثاني

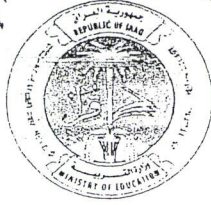
اسم المادة : الأعمار الفرع / العلكي

جواب السؤال (الثالث) الفرع (٢)

الدرجة	الصفحة	السؤال	الجواب النموذجي
١٤ درجة		ترمز بحين صفة لون بعين الحمراء الساند المرتبط بالجنس بالرمز X ^w	X ^w
الرموز درجات		ترمز لعامل صفة هوليعة كينج الساند بالرمز L	L
		ترمز لعامل صفة أثريه كينج المسمى بالرمز ١	١
الاستنتاج واللرز		الاستنتاج / بيان أحد الأبياء الذكور أي من بعين اذا يجب ان تكون الام حمراء بعين هجينة .	
٤ درجات		وبان احد الأبياء كان أثريه كينج وهي صفة متنحية اذ لا يجب ان تكون الام هوليعة كينج ، ساند هجينة .	
اذا لم يذكر طالب الرمز وكما طلبه يعطى صفر كامل		الطرز بوراين للذكر احمر العيون أثريه كينج X ^y II	X ^y II
		الطرز بوراين للانثى حمراء عيون هوليعة كينج XX L ^١	XX L ^١



نظام فحص الدراسة الإعدادية



باركود الملاحظات وتقسيم الدرجة

الأجوبة النموذجية للدراسة الإعدادية للعام الدراسي ٢٠١٤ / ٢٠١٥ الدور / الثاني

اسم المادة : الأحياء الفرع / العالي

جواب السؤال (الثالث) الفرع (م)

السؤال الصفحة الجواب النمـ وذجي الدرجة

اشرد ذبابة فاكهة X ذر ذبابة فاكهة
حرار بعين طويل كيناش احرا بعين اتر بعين

P₁

$\overline{XY} \parallel$

$\overline{XX} \parallel$

G₁

$(\overline{X} \parallel) \parallel (\overline{Y} \parallel)$

$(\overline{X} \parallel) \parallel (\overline{X} \parallel)$

$(\overline{X} \parallel) \parallel (\overline{X} \parallel)$

$\overline{X} \parallel$	$\overline{X} \parallel$	$\overline{X} \parallel$	$\overline{X} \parallel$	$\overline{X} \parallel$
$\overline{X} \parallel$	$\overline{XX} \parallel$ اش حرار بعين طويل كيناش	$\overline{XX} \parallel$ اش حرار بعين اتر بعين	$\overline{XX} \parallel$ اش حرار بعين طويل كيناش	$\overline{XX} \parallel$ اش حرار بعين اتر بعين
$\overline{Y} \parallel$	$\overline{XY} \parallel$ ذر احرا بعين طويل كيناش	$\overline{XY} \parallel$ ذر احرا بعين اتر بعين	$\overline{XY} \parallel$ ذر احرا بعين طويل كيناش	$\overline{XY} \parallel$ ذر احرا بعين اتر بعين

بشرفه
٦
درجته



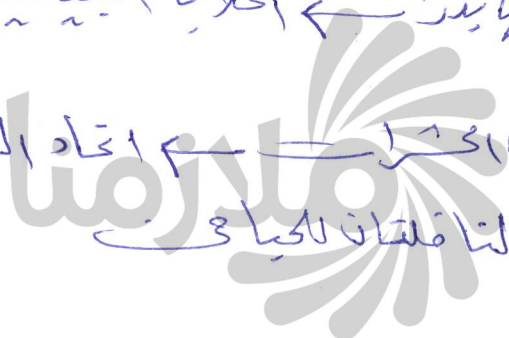
باركود الملاحظات وتقسيم الدرجة

الأجوبة النموذجية للدراسة الإعدادية للعام الدراسي ٢٠١٥ / ٢٠١٦ الدور / الثاني

اسم المادة : الأحياء الفرع / العلمي

جواب السؤال (الثالث) الفرع (ب)

السؤال	الصفحة	الجواب النهـ	الدرجة
		حافظاً أربع مما يأتي	
	١٥٠	١- الكورع ← يتكون من براعم في الأيام لورقة ثم يفتح	١٥٠
	١٥١	٢- الخلية المولدة ← تواتر البوغ الصغير	١٥١
	١٥٢	٣- تحليل الظهري للدمج ← طبقه الأديم المنقوش الباطن	١٥٢
	١٥٣	٤- لبتات زلف البرابر ← خلايا البستية	١٥٣
	١٥٤	٥- الفتاه القاذفه خارج الرحم ← اتحاد الفتانان الناقضان للحياحي	١٥٤





الدور / الثاني

الأجوبة النموذجية للدراسة الإعدادية للعام الدراسي ٢٠١٥ / ٢٠١٦

الفرع / العلمي

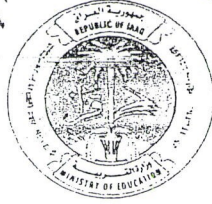
اسم المادة : الإحصاء

جواب السؤال (الرابع) الفرع (٨٦٥٤٩)

الدرجة	السؤال	الصفحة	الجواب النهـ وذجي
كل فرع درجته	٩٤	٧٥ ص ٤٤٢ ص ١١٤ ص ٩ ص	الفرمانات الإجابيه عن ثلاث كل فرع درجته (١٤) درج ١- صيا تكون <u>بشروط</u> و <u>خالصه من التواتر</u> ٢- نوعين هما <u>الضيق</u> و <u>الطفرات</u> <u>المضاعفة</u> ٣- من <u>البيانات</u> و <u>الحوتراد</u> <u>كل ربي</u> و <u>الخلفه</u> ٤- تكون <u>لغف</u> <u>الحصه</u> <u>التي</u> <u>تألف</u> <u>من</u> <u>أكثر</u> <u>من</u> <u>البيانات</u>
٤ درج كل نصفه درج واحد	٥٤	٥١ ص ٥٥ ص ٦٠ ص ٦٤ ص ٧٤ ص	نوع <u>البيانات</u> <u>الإجابيه</u> <u>من</u> <u>أربعه</u> <u>درجه</u> <u>واحد</u> (٤) درج ١- <u>البيانات</u> <u>البيانية</u> ٢- <u>البيانات</u> <u>البيانية</u> ٣- <u>البيانات</u> <u>البيانية</u> ٤- <u>البيانات</u> <u>البيانية</u> ٥- <u>البيانات</u> <u>البيانية</u>
٤ درج كل نصفه درج واحد	٥٤	٩٦ ص ١٠١ ص ١٠٦ ص ١١١ ص	نوع <u>البيانات</u> <u>الإجابيه</u> <u>من</u> <u>أربعه</u> <u>درجه</u> <u>واحد</u> (٤) درج ١- <u>البيانات</u> <u>البيانية</u> ٢- <u>البيانات</u> <u>البيانية</u> ٣- <u>البيانات</u> <u>البيانية</u> ٤- <u>البيانات</u> <u>البيانية</u> ٥- <u>البيانات</u> <u>البيانية</u>



مركز فحص الدراسة الإعدادية



باركود الملاحظات وتقسيم الدرجة

الدور / الثاني

الأجوبة النموذجية للدراسة الإعدادية للعام الدراسي ١٤ / ٢٠١٥

الفرع / العلمي

اسم المادة : الإحصاء

جواب السؤال (الخامسة) الفرع (٢)

الدرجة	الصفحة	الجواب	السؤال
مت دراس تعل فوق	٥٨ ص	<p>المحتسب</p> <p>١- المكونات</p> <p>٢- الأوعية</p> <p>٣- القسيات</p> <p>٤- برتكلية الخب</p> <p>٥- الياف</p> <p>٦- الوظيفية</p> <p>٧- نقل الماء والمعادن</p> <p>٨- الخبز</p> <p>٩- الاستاد والتقوية</p>	٥ ص
الاربابية على تبر تعل بص تفقه درصان	٤٤٢ ص	<p>الصفات الكمية</p> <p>١- تتكلم بزاكث من زوج من</p> <p>الجينات المعقدة</p> <p>٢- نلون الطرائظ المظهرية ولها</p> <p>بين الاوتين من اجل لاول</p>	٤٤٢ ص

الأجوبة النموذجية للدراسة الإعدادية للعام الدراسي ٢٠١٤ / ٢٠١٥ الدور الثاني

اسم المادة : الاحياء الفرع / العلمي

جواب السؤال (الخاف) الفرع (٣ / ٢٠٤)

السؤال	الصفحة	الجواب النه	الدرجة
التحصيل	٢-٤-٥	<p>٢- يكون التباين من النوع المستمر لذلك لا يمكن توزيع أفراد الجيل الثاني إلا بطريقة عشوائية</p> <p>٤- تقاد الجينات المقعدة غير تامة وتياثر بالبيئة</p> <p>٥- تكون نسبة الظاهرة F_2 بالنسبة للهوائين النسائية $1:4:6:4:1$</p>	١٤
١-٢	١-٢	<p>الطور البيجي</p> <p>١- طور جنس تنتج فيه ابيض</p> <p>٢- عند تقاطع صائبي الطور البيجي</p> <p>٣- تكون صلبة ذات عدد كروموسوم كامل $2n$</p> <p>٤- تكون صلبة ذات عدد كروموسوم $2n$</p> <p>٥- عند تقاطع صائبي الطور البيجي</p> <p>٦- انقاصاً جنسياً ينتج ابيض ذكره واستوية ذات صفة كروموسوم $(2n)$</p>	١٤

الأجوبة النموذجية للدراسة الإعدادية للعام الدراسي ٢٠١٤ / ٢٠١٥ الدور الثاني

اسم المادة : الاحياء الفرع / العامي

جواب السؤال (الخامس) الفرع (ب)

السؤال	الصفحة	الجواب النموذجي	الدرجة
الخامس	٢٥ ٢٨ ٣٤	<p>ب - هي ايام دور او طور يحدث الاجابة عن اربع كل نقطة درجة</p> <p>١ - تصاعفاً كما في تطور ← الطور البيئي للنت أم المحيط</p> <p>٢ - ظهور الخنم ← الطور القوي</p> <p>٣ - اختفاء النبوة ← الطور القوي</p> <p>٤ - الارتياق ← الدور الازدواجي فتا تطور للمهيد الاول للنت أم لإقتبال الاول</p> <p>٥ - الصناعات ← الدور الانواعي = = = = = الاول</p>	<p>بعض درجة طابع ذات الطور حفظ</p>

الأجوبة النموذجية للدراسة الإعدادية للعام الدراسي ٢٠١٩ / ٢٠٢٠ الدور / الثاني

اسم المادة : الزيتون الفرع / العلم

جواب السؤال (التمس) الفرع (د)		السؤال	الصفحة
الدرجة	واب النمـــــ وذجي		
٤ درجات	<p>شكل (3-3) جهاز التكاثر الأنثوي في الزيتون لتصل إتمام : درجتان ولتأثير درجتان وكيفية الغالب يتأثير من</p>	١٢٤	١٤

الدور / الثاني

الأجوبة النموذجية للدراسة الإعدادية للعام الدراسي ٢٠١٩ / ٢٠١٥

الفرع / الثاني

اسم المادة : الإحصاء

جواب السؤال (الأولى) الفرع (الثاني)

الدرجة	الجواب النموذجي	الصفحة	السؤال
الدرجة	<p>١- لاكتار انواع من النباتات التي لا تنبع بذور</p> <p>٢- لاكتار النباتات الهجينة دون تغير لون بذورها لاكتار نباتات تشبه الربويع</p> <p>٣- لاكتار نباتات تنبت بذورها من سيقان متحفظة</p> <p>٤- لزيادة سرعة تكثير النباتات وسرعة الانتاج</p> <p>٥- لرضاء تكيف واعلمة النباتات لنباتات متقلبة وهدوءها</p> <p>٦- تمنع الاصابة ببعض الطفيليات التي تكاثر في بذور بعض النباتات (مثال تفعيم ارض الاوربي ضد ارض الاوربي)</p>	١٤٢ ص	السؤال



الأجوبة النموذجية للدراسة الإعدادية للعام الدراسي ٢٠١٤ / ٢٠١٥ الدور / الثاني
 اسم المادة : الإحصاء الفرع / العلمي

جواب السؤال (ا ب) الفرع (ب)

السؤال	الصفحة	الجواب النه	الدرجة
ص ١٤١	المتورعات المعوية لدراسها	الموقع عمر الكعبي ١٠٤٩	الدرجة كل نقطة درجات
ص ١٦٦	الرابنوسومات	تفتح على سطح السديم لبرازية الخشنة	درجات
ص ٦٧	المكسامين	انكسار البنية	٨ درجات
ص ١١٢	التوازنات القياسية	تكونت نسيج لبيدول (بأحجامها مع قلبية ذرية)	٨ درجات
ص ٢٥٧	الادوم كهدروينه	الاعمال والنورية ترتبط القواعد التروينية المهمه	٨ درجات



مع نظام الباركود تستطيع الوصول بشكل سريع ومباشر لما يلي:

- 1 صورة الأسئلة
- 2 تقسيم الدرجة
- 3 ملف الأجوبة
- 4 ملاحظات الأساتذة
- 5 وكل ما يسهل لك التفوق وتحقيق أعلى الدرجات



للحصول على هذا
الملف إلكترونياً

موقع ملازمنا
www.malazemna.com

